

三重県内の道路交通量の推移（令和8年4月）

令和8年4月の主な県管理道路の交通量推移についてお知らせします。

○前月との比較

県内10地点のうち、

2地点で増加しました。増加したのは伊賀、尾鷲でした。

7地点で減少しました。最も減少したのは志摩でした。

○前年との比較

県内10地点のうち、

1地点で増加しました。増加したのは鈴鹿でした。

8地点で減少しました。最も減少したのは尾鷲でした。

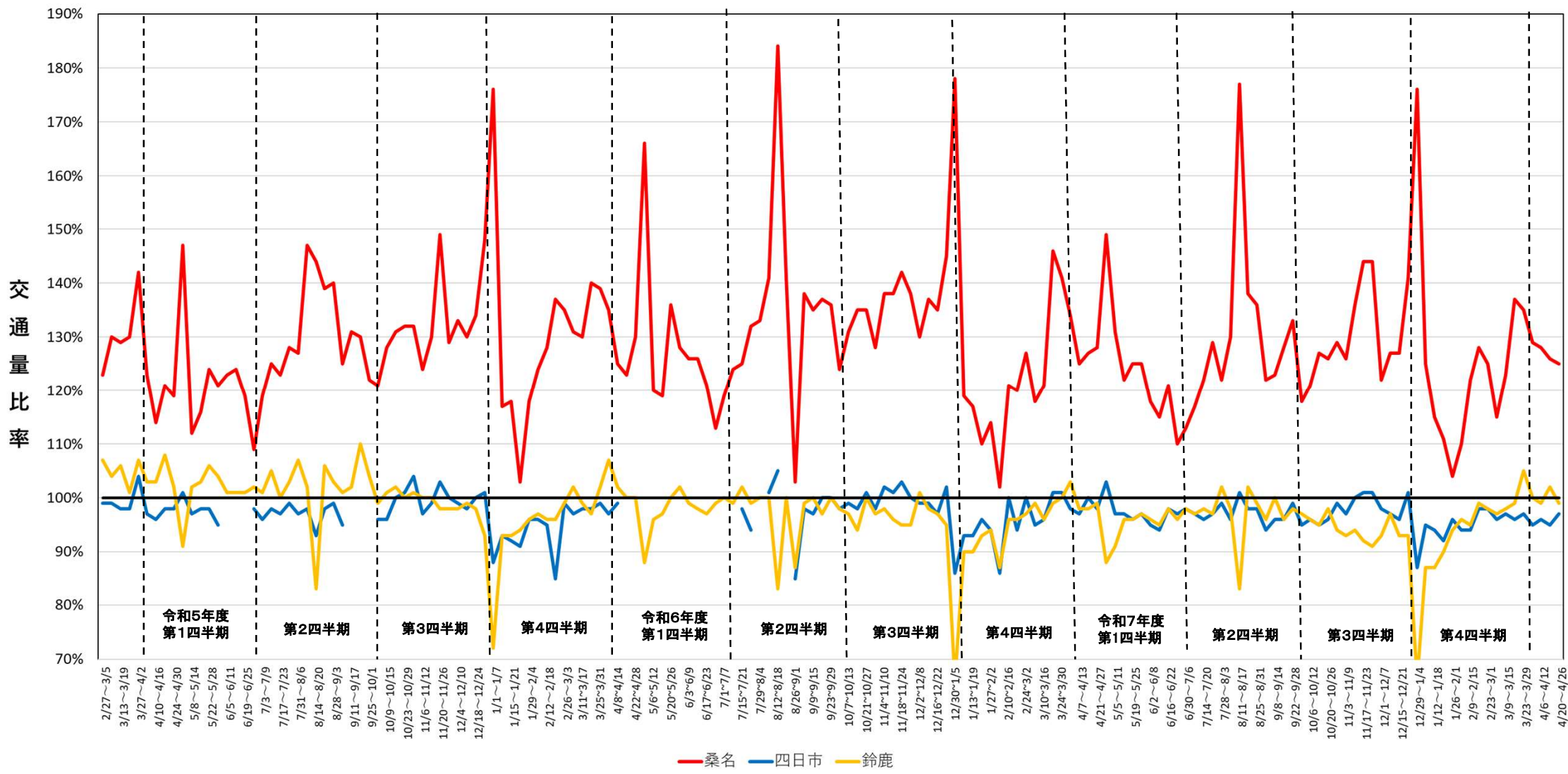
<県管理道路> 全車種・全日

地域		設置箇所特性	前月比 (対 R8.3)		前年比 (対 R7.4)	
北勢	桑名	観光地周辺	±0	➡	-1%	↘
	四日市	観光地周辺	-1%	↘	-3%	↘
	鈴鹿	観光地周辺	-1%	↘	+1%	↗
中勢	津	I C周辺	-4%	↘	-3%	↘
	松阪	I C周辺	-2%	↘	-2%	↘
伊勢志摩	伊勢	観光地周辺	-8%	↘	-3%	↘
	志摩	観光地周辺	-11%	↘	-2%	↘
伊賀	伊賀	観光地周辺	+1%	↗	±0	➡
東紀州	尾鷲	I C周辺	+1%	↗	-5%	↘
	熊野	広域防災拠点付近	-1%	↘	-3%	↘

※各月の平均に対する増減としています。

北勢地域 交通量の推移 (全車種・全日)

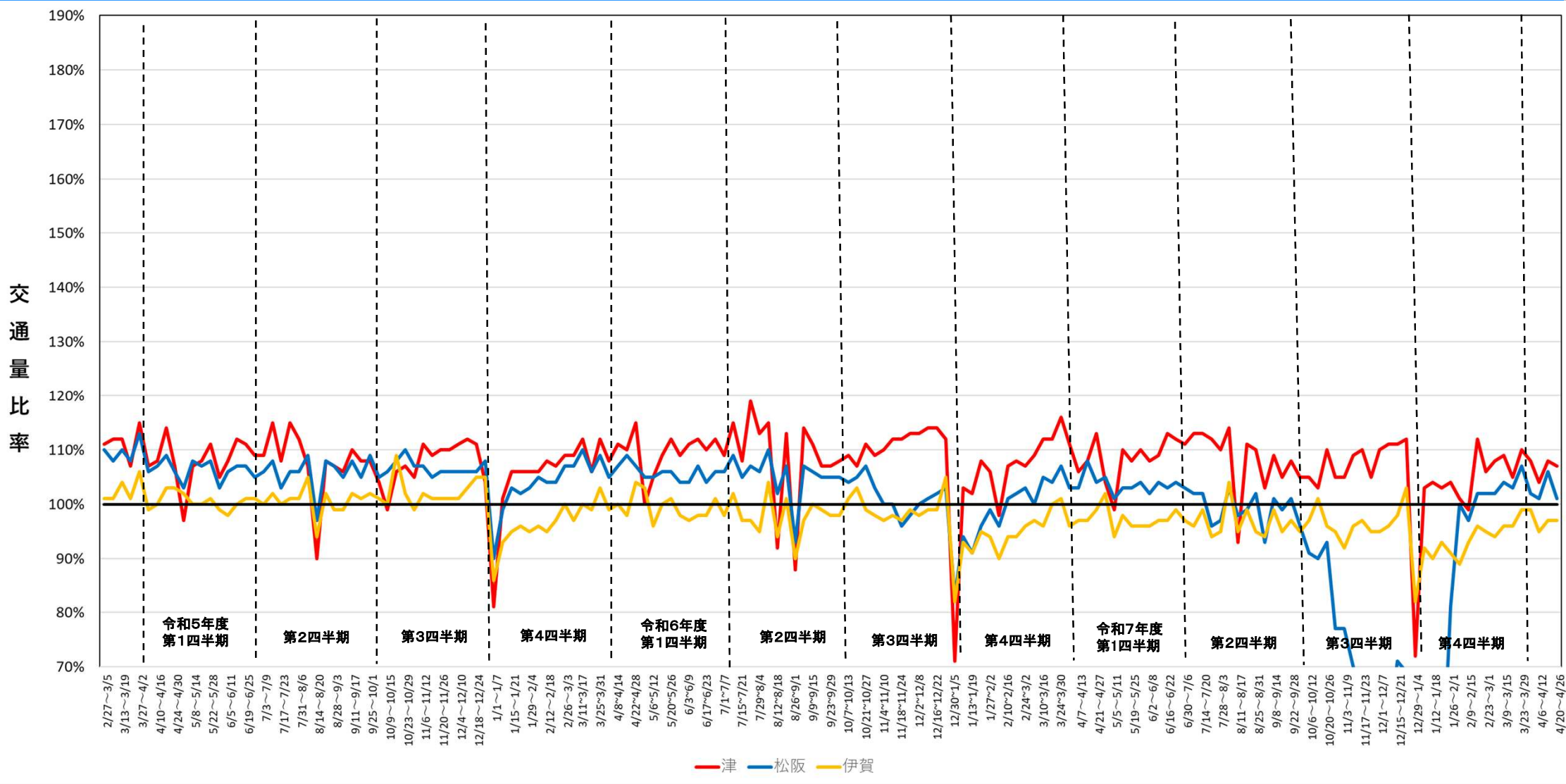
各週平均データ



※令和3年5月10日(月)~5月16日(日)の平均交通量を基準に交通量の増減を表示 ※交通量の欠測等の異常値を除いた値を使用しています

中勢・伊賀 地域 交通量の推移 (全車種・全日)

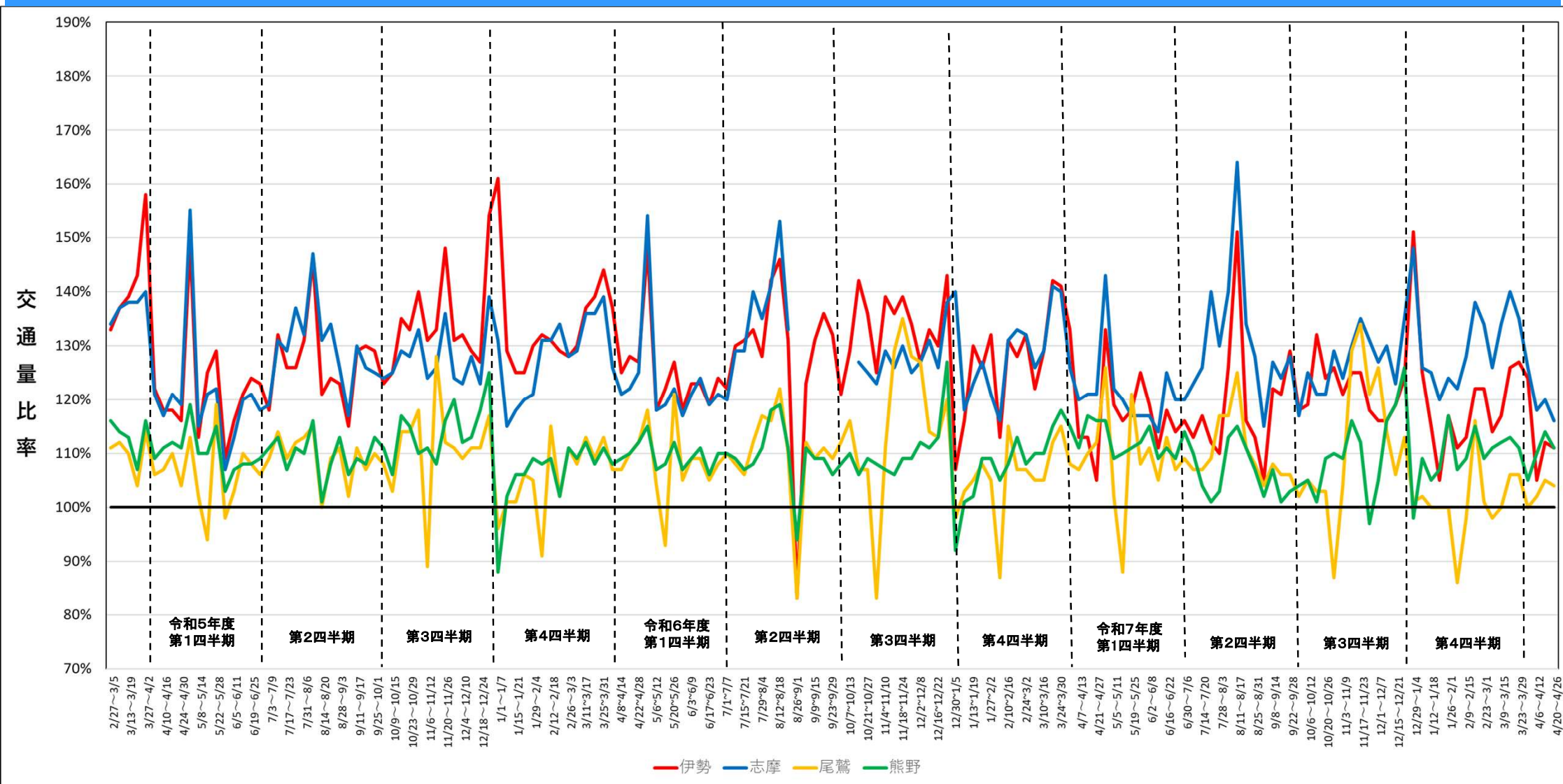
各週平均データ



※令和3年5月10日(月)~5月16日(日)の平均交通量を基準に交通量の増減を表示 ※交通量の欠測等の異常値を除いた値を使用しています

伊勢志摩・東紀州 地域 交通量の推移 (全車種・全日)

各週平均データ



※令和3年5月10日(月)~5月16日(日)の平均交通量を基準に交通量の増減を表示 ※交通量の欠測等の異常値を除いた値を使用しています