

請 求 部 分	所 在	津市上弁財町					地 番	2537番1		
出 力 縮 尺	1/500	精 度 区 分	甲二	座 標 系 番 号 又 は 記 号	Ⅵ	分 類	地図(法第 1 4 条第 1 項)		種 類	法務局作成地図
作 成 年 月 日	令和2年12月17日				備 付 年 月 日 (原図)	令和3年2月24日			補 事 記 項	

これは地図に記録されている内容を証明した書面である。

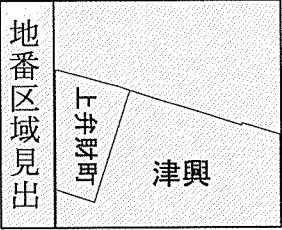
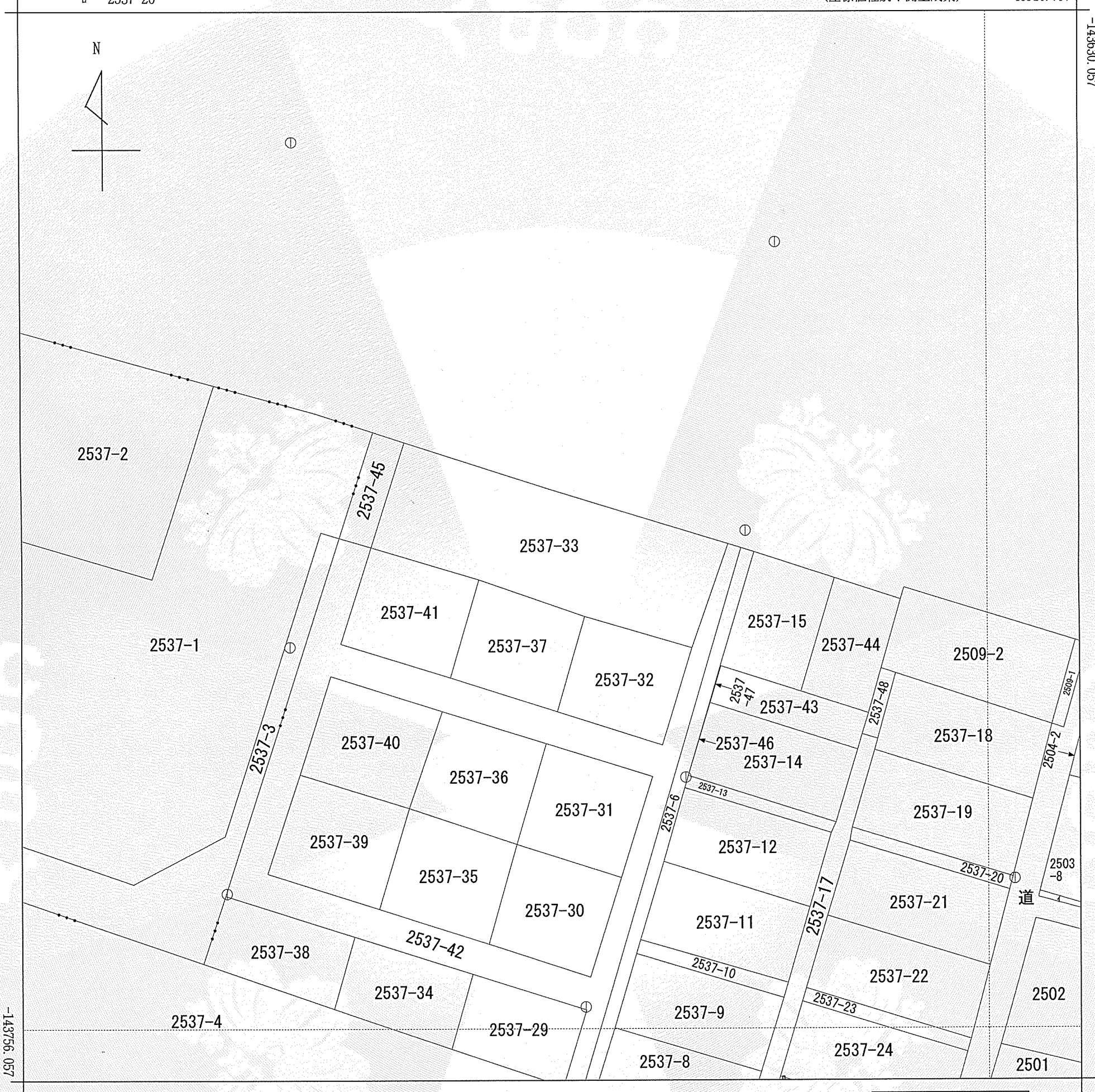
令和6年10月10日  
津地方法務局

請求番号：19-7  
(1/1)

登記官

田代尚昌





請求部	所在	津市津興字東八之尻					地番	2537番33			
出力縮尺	1/500	精度区分	甲二	座標系番号又は記号	VI	分類	地図(法第14条第1項)			種類	法務局作成地図
作成年月日	令和2年12月17日				備付年月日(原図)	令和3年2月24日			補記事項		

これは地図に記録されている内容を証明した書面である。

令和6年10月10日  
津地方法務局

請求番号：19-11  
(1/1)

登記官

田代尚昌



公用