

三重県内の道路交通量の推移（令和7年10月）

令和7年10月の主な県管理道路の交通量推移についてお知らせします。

○前月との比較

県内10地点のうち、

2地点で増加しました。増加したのは伊勢、熊野でした。

6地点で減少しました。最も減少したのは松阪でした。

○前年との比較

県内10地点のうち、

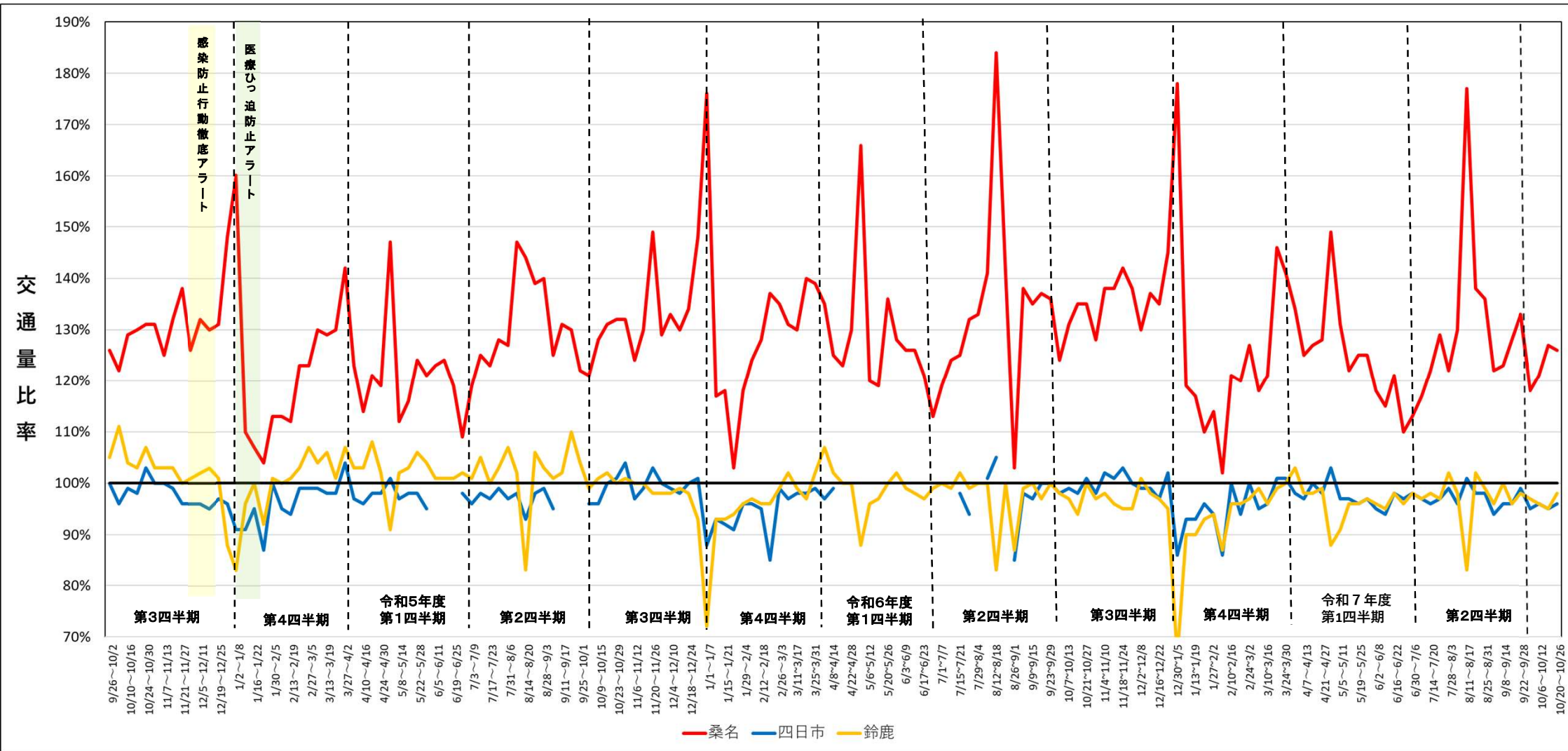
増加した地点はありませんでした。

9地点で減少しました。最も減少したのは松阪でした。

<県管理道路> 全車種・全日

地域		設置箇所特性	前月比 (対 R7.9)	前年比 (対 R6.10)
北勢	桑名	観光地周辺	-3%	-5%
	四日市	観光地周辺	-1%	-3%
	鈴鹿	観光地周辺	-1%	-1%
中勢	津	IC周辺	±0	-3%
	松阪	IC周辺	-9%	-15%
伊勢志摩	伊勢	観光地周辺	+3%	-6%
	志摩	観光地周辺	-2%	欠測
伊賀	伊賀	観光地周辺	±0	-3%
東紀州	尾鷲	IC周辺	-7%	-6%
	熊野	広域防災拠点付近	+3%	-2%

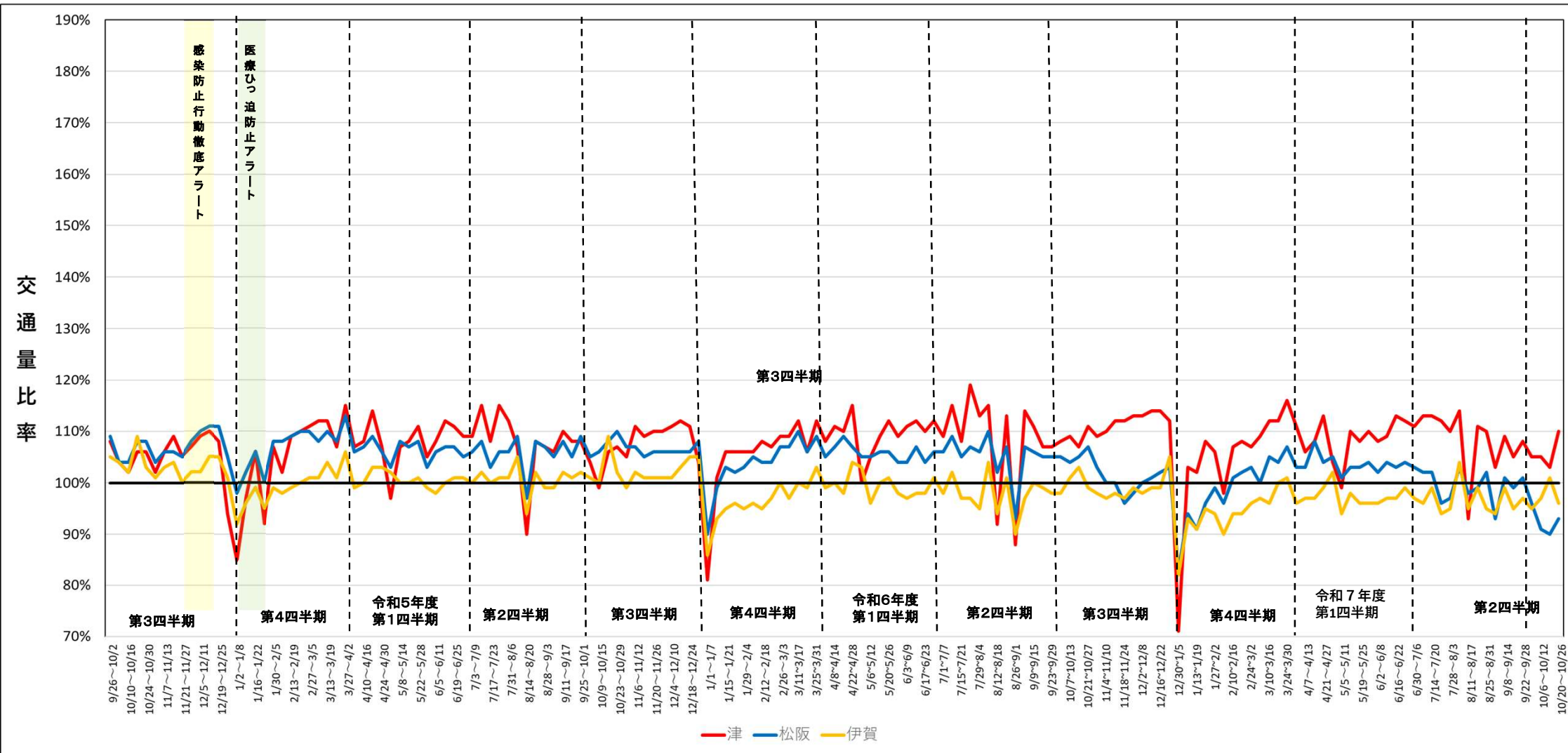
※各月の平均に対する増減としています。



※令和3年5月10日(月)~5月16日(日)の平均交通量を基準に交通量の増減を表示 ※交通量の欠測等の異常値を除いた値を使用しています

中勢・伊賀 地域 交通量の推移 (全車種・全日)

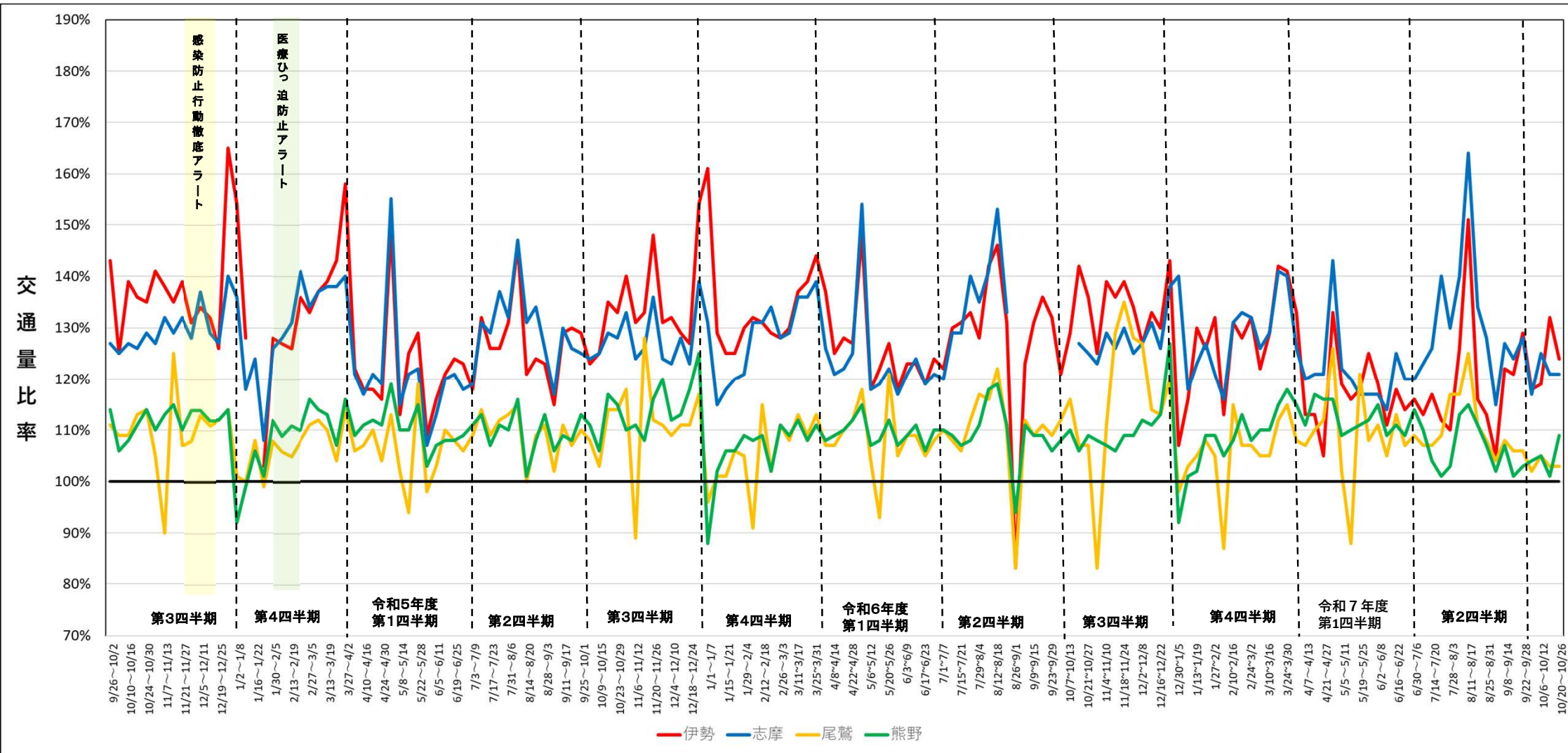
各週平均データ



※令和3年5月10日(月)~5月16日(日)の平均交通量を基準に交通量の増減を表示 ※交通量の欠測等の異常値を除いた値を使用しています

伊勢志摩・東紀州 地域 交通量の推移 (全車種・全日)

各週平均データ



※令和3年5月10日(月)~5月16日(日)の平均交通量を基準に交通量の増減を表示 ※交通量の欠測等の異常値を除いた値を使用しています