

(座標値種別：図上測定)

+61456.318

-163083.243

N



⊕

683-1

685-1

685-3

686-14

686-15

686-16

686-9

686-13

686-12

686-11

686-7

686-6

686-5

685-5

686-2

685-4

685-6

道

687-1

687-30

687-17

687-1

687-29

687-18

687-28

687-19

-163209.243

+61331.318

(座標値種別：図上測定)

地番
区域見出

小俣町明野

| | | | | | | | | | | | |
|-----------|---------|--|----------|----|-------------------|---|-----|-------------------|---------|-----|-----|
| 請 求 部 分 | 所 在 | | 伊勢市小俣町明野 | | | | 地 番 | | 685番3 | | |
| 出 力 尺 寸 | 1/500 | | 精 度 区 分 | 甲三 | 座 標 系 又 是 番 号 記 号 | Ⅵ | 分 類 | 地図(法第 1 4 条第 1 項) | | 種 類 | 地籍図 |
| 作 成 年 月 日 | 昭和41年2月 | | | | 備 付 年 月 日 (原図) | | | | 補 記 事 項 | | |

これは地図に記録されている内容を証明した書面である。

(津地方法務局伊勢支局管轄)

令和7年7月22日

津地方法務局

請求番号：14-1

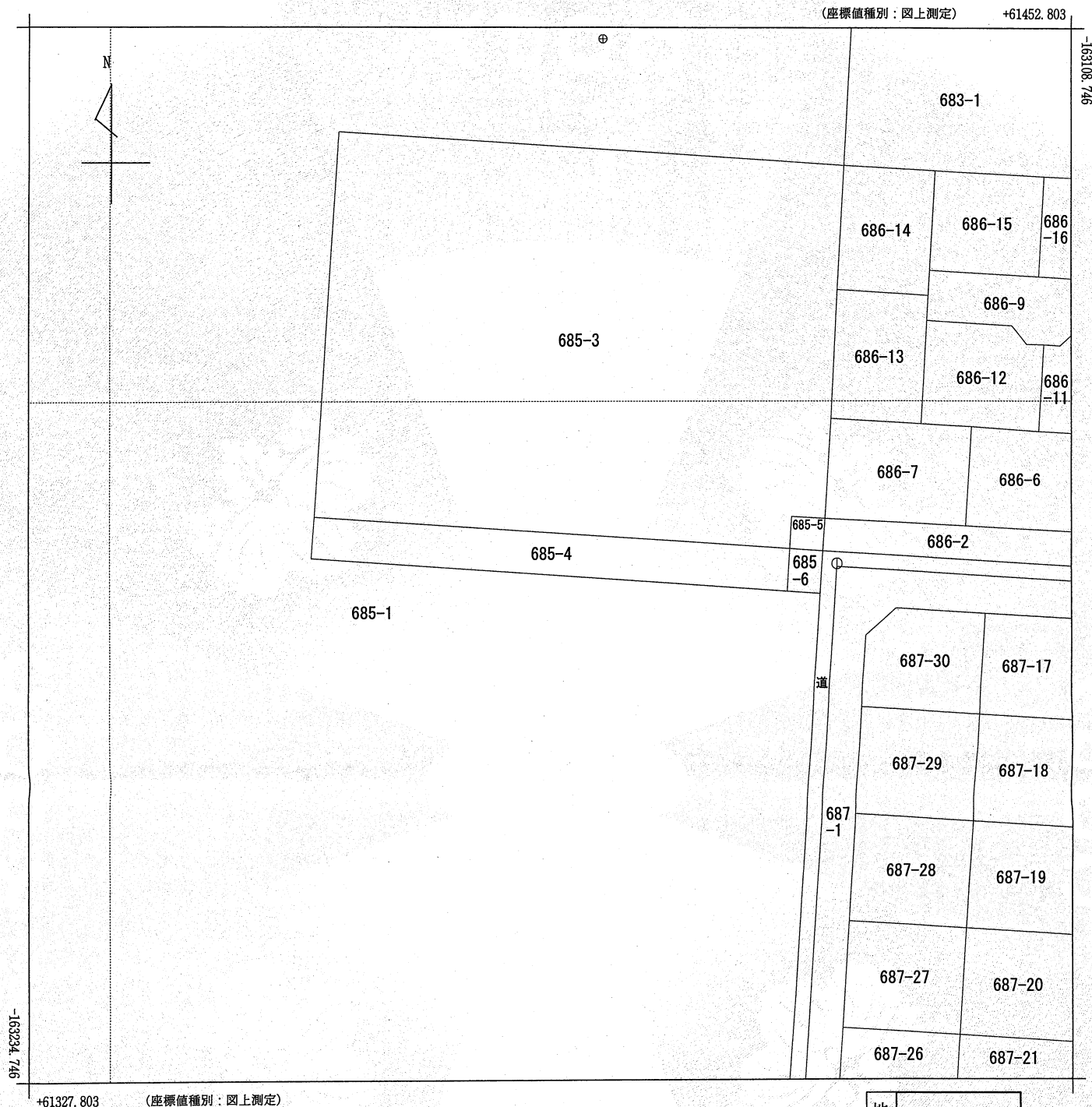
(1/1)

登記官

中村文彦



公用



地番区域見出

小俣町明野

| | | | | | | | | | | |
|-------|---------|----------|----|-----------|----|----|--------------|------|----|-----|
| 請求部 | 所在 | 伊勢市小俣町明野 | | | | 地番 | 685番4 | | | |
| 出力縮尺 | 1/500 | 精度区分 | 甲三 | 座標系番号又は記号 | VI | 分類 | 地図(法第14条第1項) | | 種類 | 地籍図 |
| 作成年月日 | 昭和41年2月 | | | 備付年月日(原図) | | | | 補記事項 | | |

これは地図に記録されている内容を証明した書面である。

(津地方務局伊勢支局管轄)

令和7年7月22日

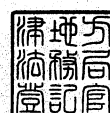
津地方務局

請求番号：14-2

(1/1)

登記官

中村文彦



公用