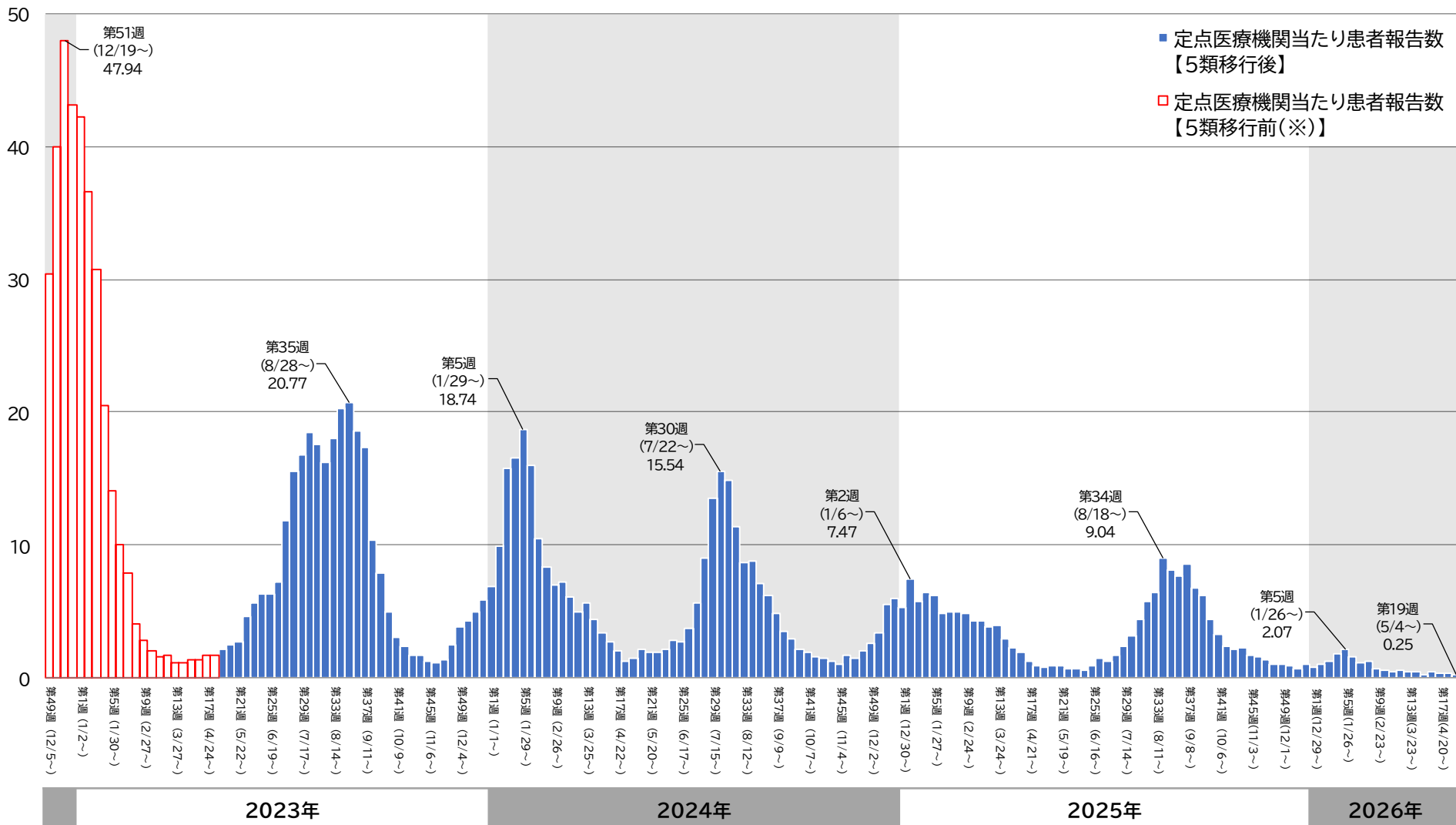


# 県内新型コロナウイルス感染症 定点医療機関当たり患者報告数推移

2022年第49週～2026年第19週（2022年12月5日～2026年5月10日）

- ◆ 2026年第19週の定点医療機関当たり患者報告数は0.25人。（前週比：0.71倍, 前週報告数：0.35人）
- ◆ 県内において1日あたり平均約15人の感染者が発生していると推計される。



※ 2023年第18週以前の定点医療機関当たり患者報告数については、厚生労働省発表資料【定点医療機関合計報告数と定点当たり報告数（令和4年10月3日～令和5年5月7日の週次データ）】より引用