

# 令和8年度 家族教室のご案内



## 「認知症の方を支える家族」を応援します

認知症の方の介護に、不安や戸惑いを感じることはありませんか？  
相談できる人や協力者がいなくて、ひとりで悩んでいませんか？

場 所： 三重県立こころの医療センター(2階 講堂) 津市城山1丁目12-1

時 間： 講義 13:30~14:20、交流会 14:30~15:15

講義のみ、交流会のみの参加も可能です。

当院に通院されていない方もお気軽にご参加ください。参加費は無料です。



参加にはお申込みが必要です。裏面の案内をご覧ください、事前に電話かメールにてお申し込みの上、ご参加ください。

日時	内容	講師
5月22日(金)	認知症とは	医師
6月26日(金)	認知症の方への接し方	看護師
8月28日(金)	介護保険制度と津市の取り組みについて	津市認知症地域支援推進員
9月25日(金)	ストレスの対処法	公認心理師
10月23日(金)	認知症の薬について	薬剤師
11月27日(金)	いつまでも食べる喜びを ～おいしく・楽しく・安全に食べるために～	管理栄養士
1月22日(金)	排泄について(身体のことと、排泄ケア)	看護師
2月26日(金)	カフェ風交流会 リラクゼーション体操	認知症の人と家族の会 作業療法士

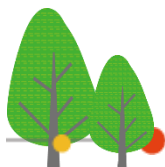
\*内容は変更になる可能性があります。

\*感染対策を行い、開催させていただきます。ご参加の際にはマスク着用へのご協力をお願いいたします。

三重県立こころの医療センター 認知症家族教室のページへのリンクです。  
中止、変更等はホームページにてお知らせいたします。



事務局: 中勢伊賀地域認知症疾患医療センター (三重県立こころの医療センター内)  
協 力: 認知症の人と家族の会 三重県支部  
津市認知症地域支援推進員・津市健康福祉部地域包括ケア推進室



## 【電話でのお申込み】

申し込み先: ころの医療センター 医療福祉グループ TEL 059-235-2125

## 【メールでのお申込み】

申し込み先: kokoroms01@pref.mie.lg.jp



←こちらの QR コードからも  
メールアドレスが読み込めます

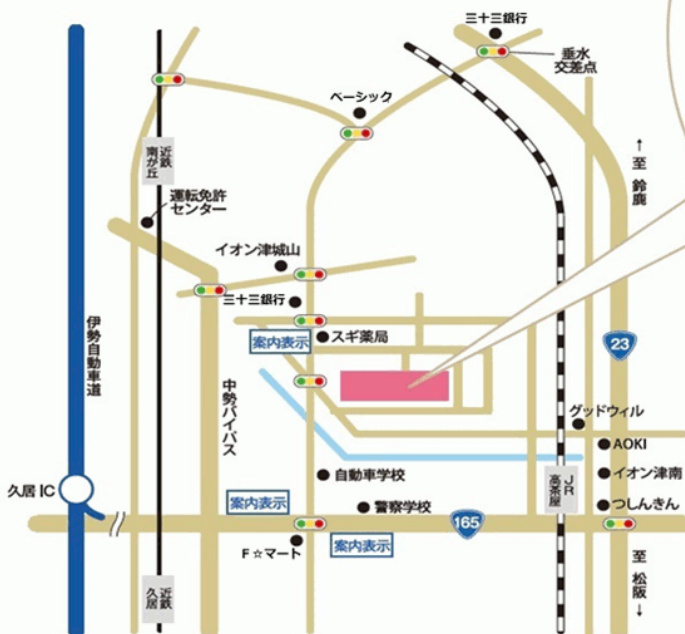
件名: 「〇月認知症家族教室参加申し込み」としてください

必要事項: ①参加される方のお名前 ②ご住所(市町村) ③電話番号 ④認知症の  
ご本人との関係 を記載してください。

開催の前日までに、電話かメールにて参加のお申し込みをお願いします。

### お車でお越しの場合

伊勢自動車道久居インターから  
国道 165 号線東へ 20 分  
駐車場は無料です



### 公共交通機関でお越しの場合

JR 紀勢本線 高茶屋駅下車

徒歩 15 分

近鉄久居駅下車

タクシー 10~15 分

三重交通バス 津駅東口より城山線乗車

城山東バス停下車

徒歩 5 分

問い合わせ先: 三重県立ころの医療センター 医療福祉グループ

TEL: 059-235-2125 メール: kokoroms01@pref.mie.lg.jp