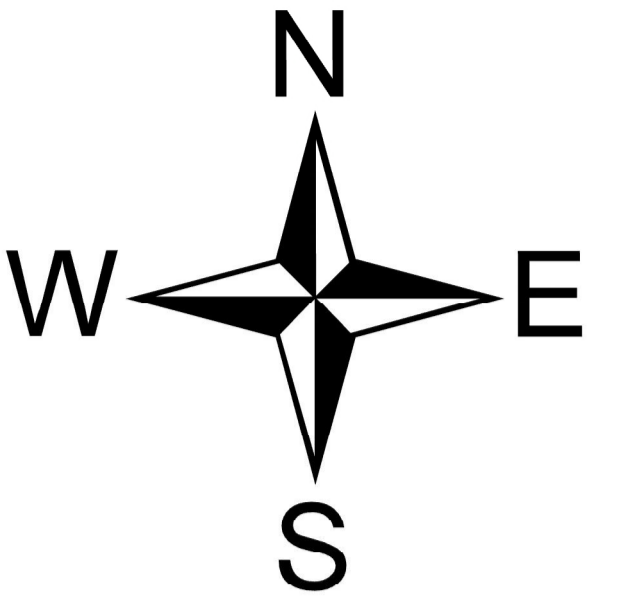
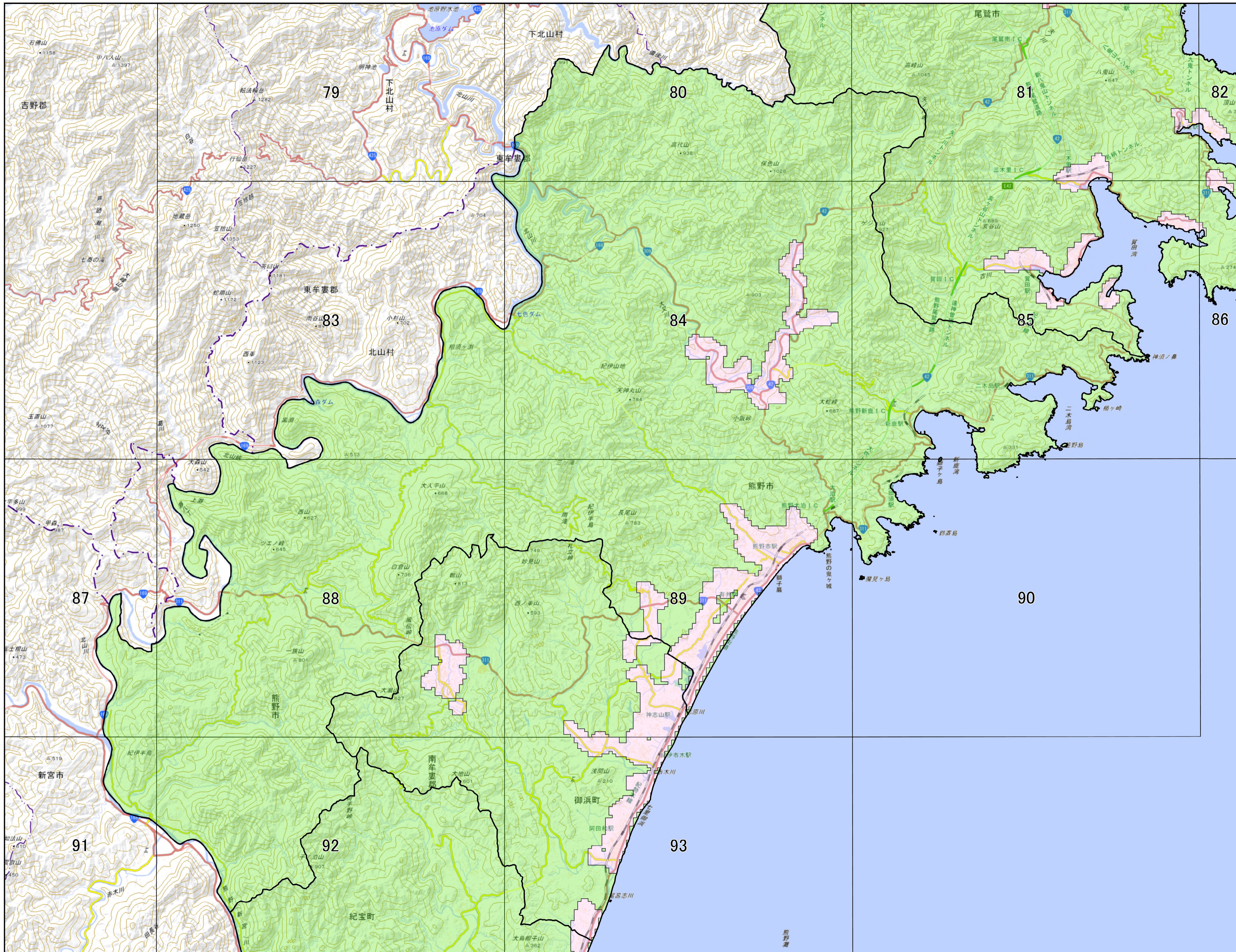
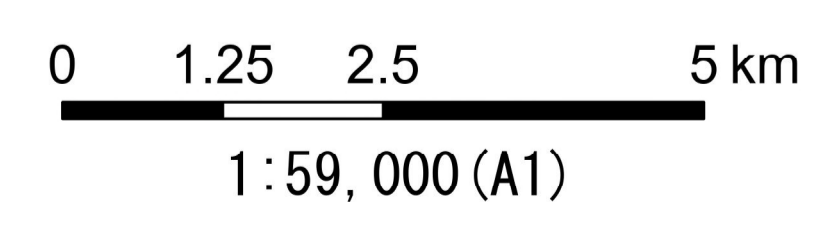


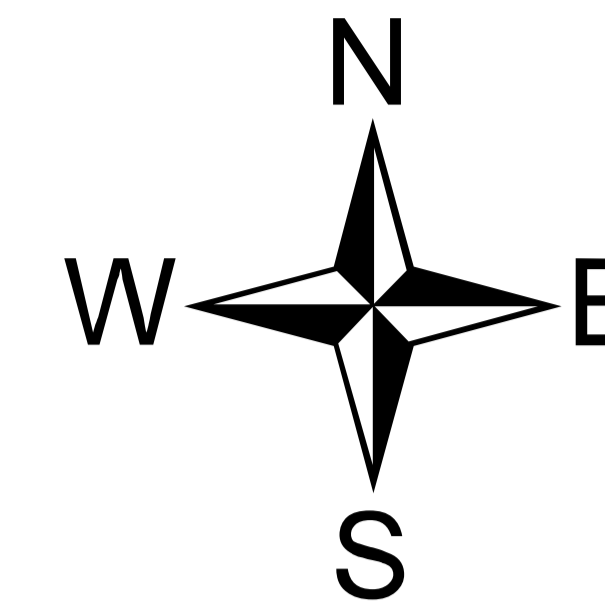
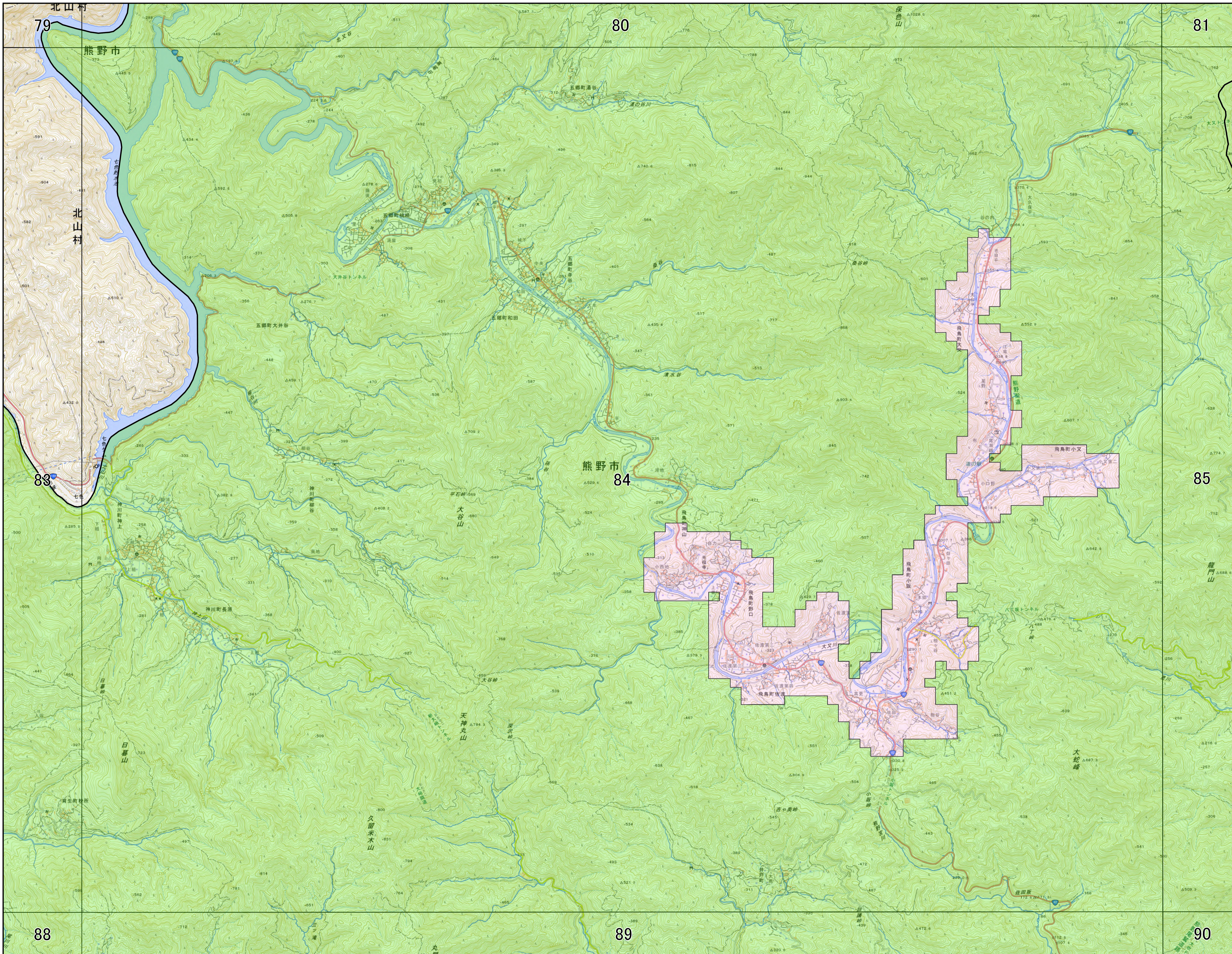
宅地造成及び特定盛土等規制法に基づく規制区域 熊野市



- 凡例
- 宅地造成等工事規制区域
 - 特定盛土等規制区域



宅地造成及び特定盛土等規制法に基づく規制区域 詳細図 84

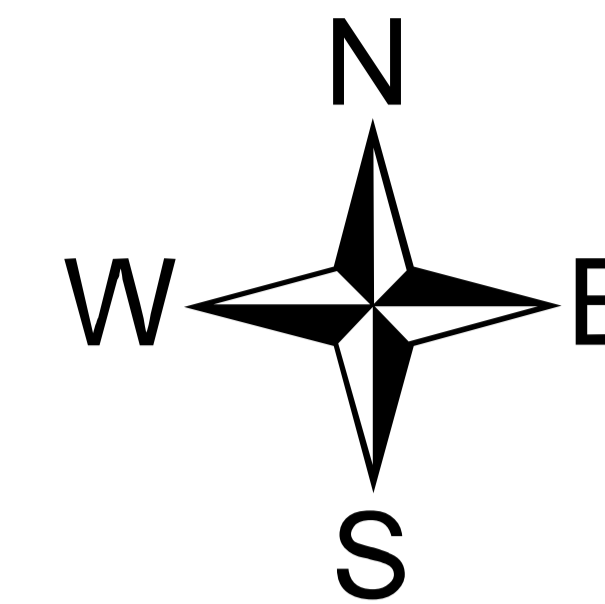
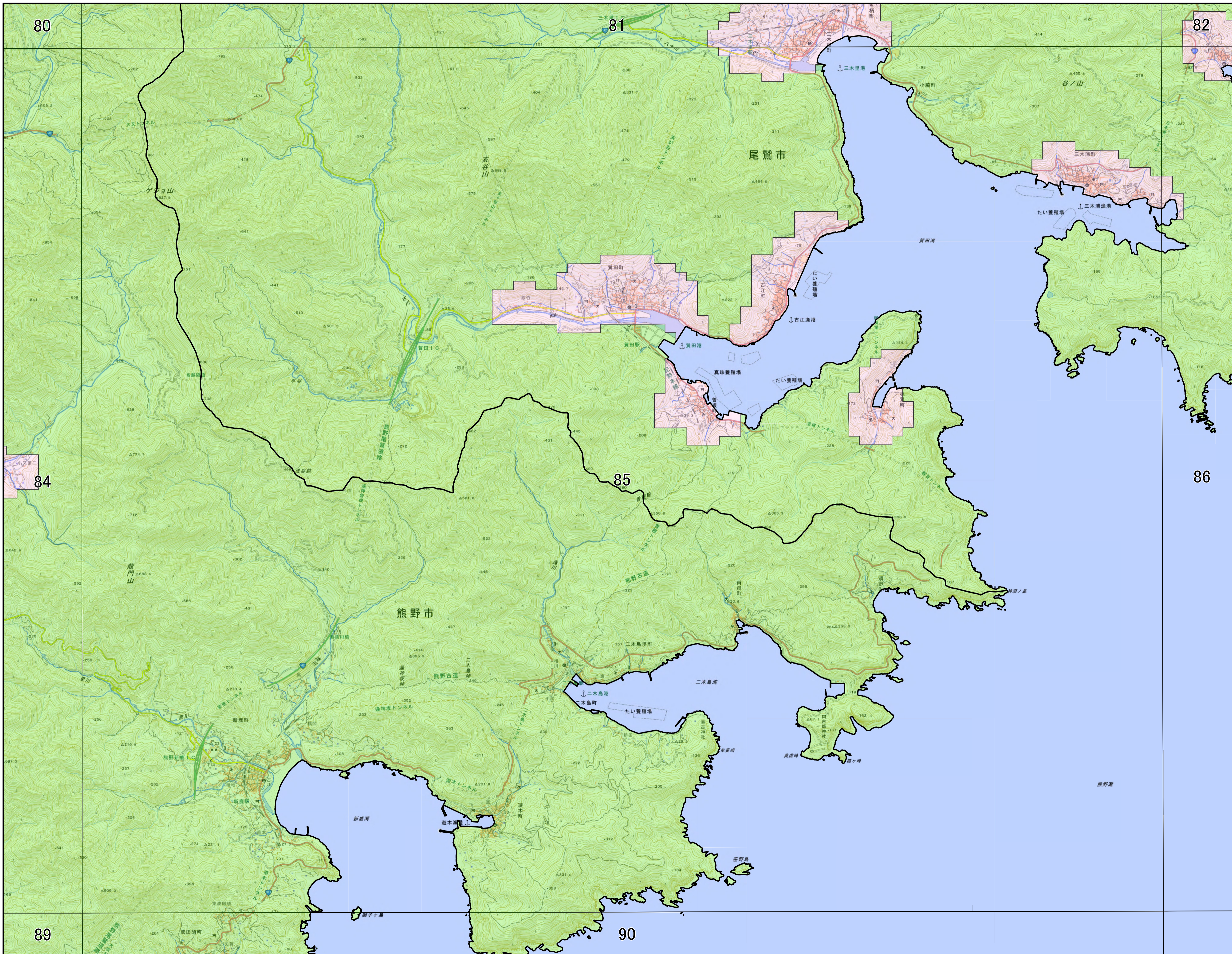


- 凡例
- 宅地造成等工事規制区域
 - 特定盛土等規制区域

0 0.4 0.8 1.6 km

1:19,000 (A1)

宅地造成及び特定盛土等規制法に基づく規制区域 詳細図 85

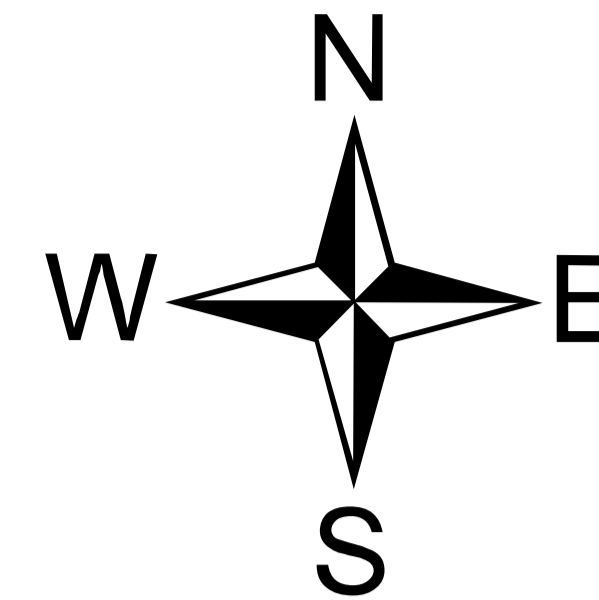
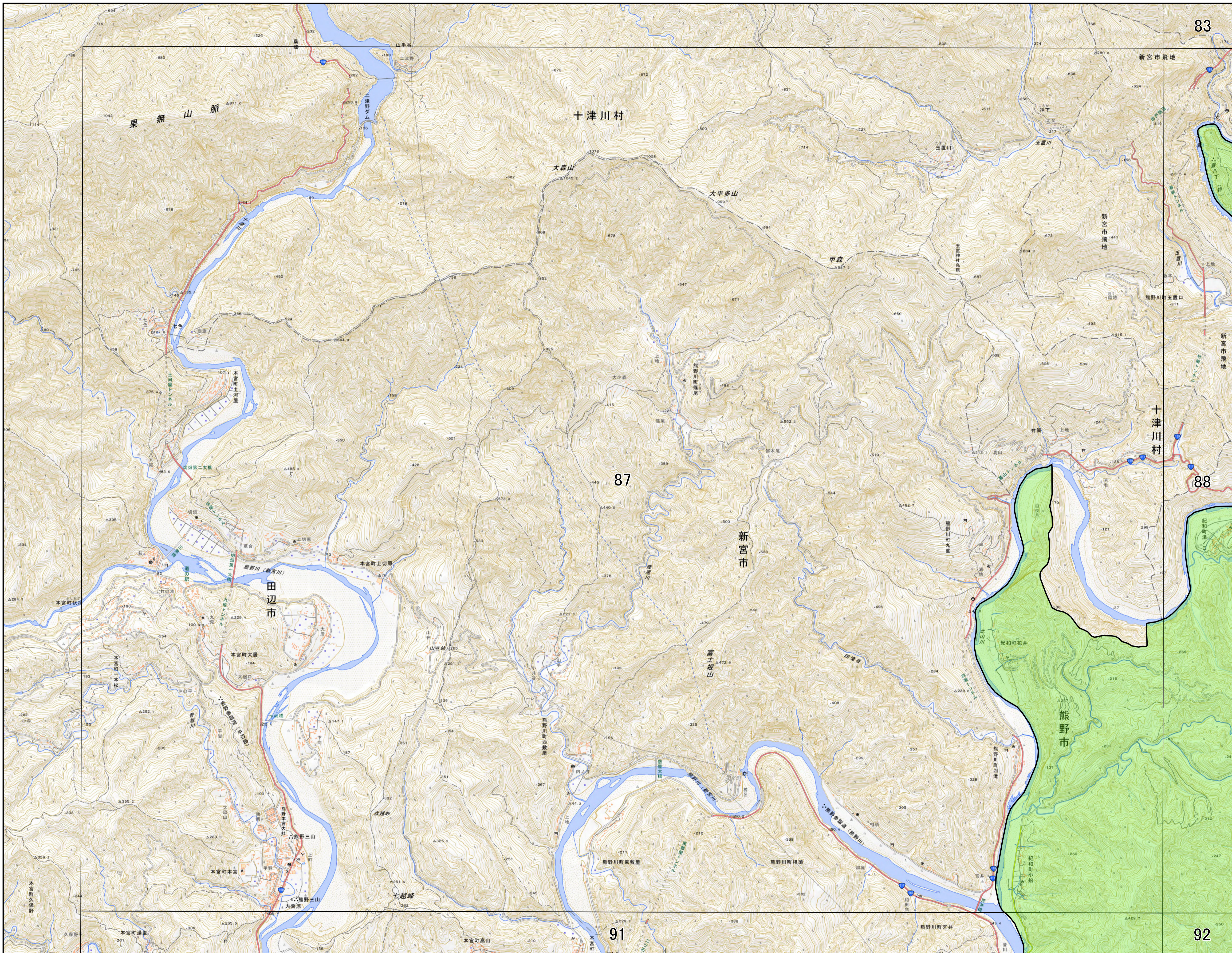


- 凡例
- 宅地造成等工事規制区域
 - 特定盛土等規制区域

0 0.4 0.8 1.6 km

1:19,000 (A1)

宅地造成及び特定盛土等規制法に基づく規制区域 詳細図 87

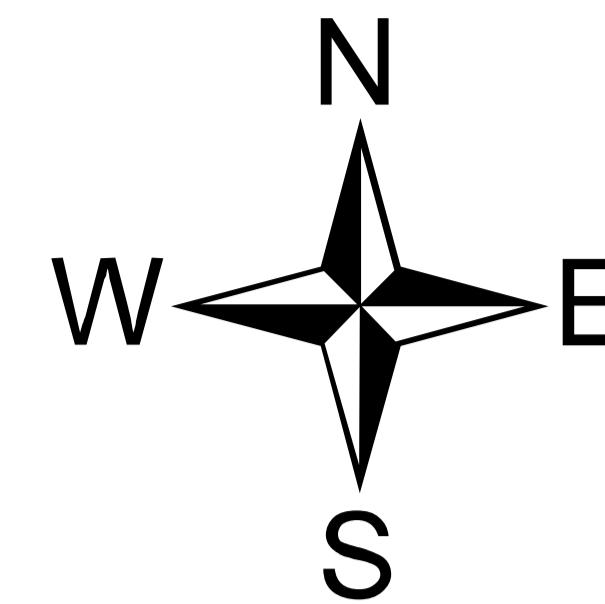
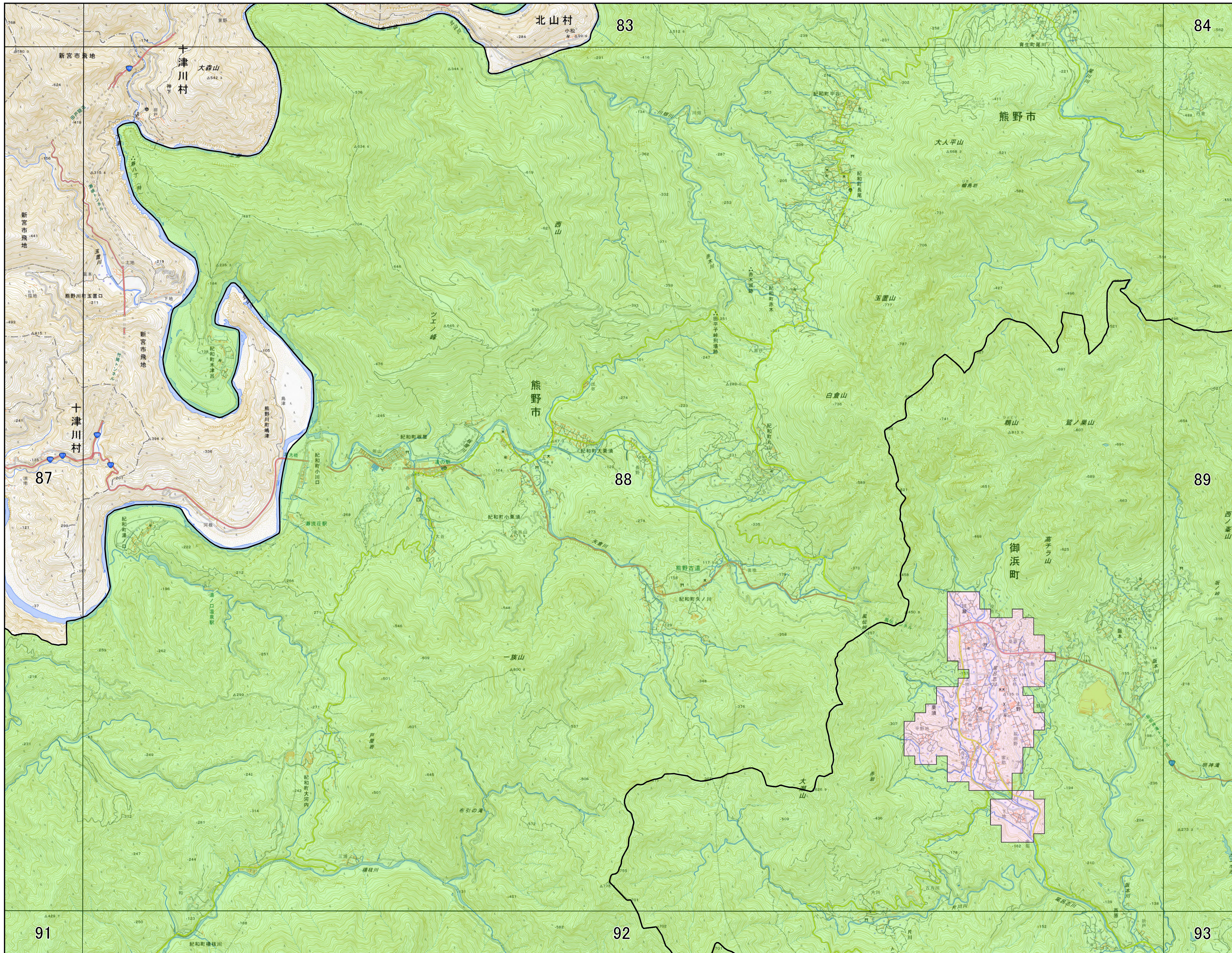


- 凡例
- 宅地造成等工事規制区域
 - 特定盛土等規制区域

0 0.4 0.8 1.6 km

1:19,000 (A1)

宅地造成及び特定盛土等規制法に基づく規制区域 詳細図 88



- 凡例
- 宅地造成等工事規制区域
 - 特定盛土等規制区域

0 0.4 0.8 1.6 km

1:19,000 (A1)