

三重県医師修学資金

令和8年度

貸与者募集

貸与金額

入学年 1,517,800円

次年度以降 1,235,800円

対象者

全国の医学生のみなさん

- ※ 出身地及び大学所在地を問いません。
- ※ 何年生からでも貸与を受けられます。

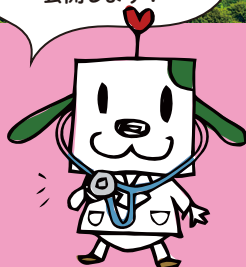
募集期間

令和8年
4月1日～6月30日

返還免除
条件

医師として一定の年数を三重県内の別に
定める医療機関で勤務することにより、
貸与額全額の返還が免除されます。

募集人数など詳しくは、
三重県医師確保総合サイト
「おいないねっと三重」で
公開します！



▼ お問い合わせ

三重県医療保健部 医療人材課
〒514-8570 三重県津市広明町13番地
☎ 059-224-2326

三重県医師修学資金

検索

✉ iryokai@pref.mie.lg.jp

