

令和 5 年 度 （令和 6 年 3 月 31 日現在）

# 三重 県 の 水 道 概 況

三重県環境生活部環境共生局大気・水環境課

# 目 次

まえがき	1
凡例	2
用語の定義	3
I 水道の普及状況	
1. 給水人口及び普及率の推移	5
給水人口及び普及率の推移（グラフ）	6
水道種別給水人口の推移（グラフ）	6
2. 水道種別給水人口	7
3. 市町別の普及率	8
市町別水道普及表	9
II 水道施設及び使用水量の概況	
1. 令和5年度における概況	12
2. 水道事業数の推移（上水道、簡易水道）	13
3. 水源別取水量（上水道、簡易水道）の状況	14
4. 浄水方法別年間浄水量（上水道、簡易水道）	15
5. 年間給水量、年間有収水量、有収率推移表	16
6. 実績1人1日給水量推移表	16
7. 上水道における有効水量・有収水量の現状	17
8. 上水道における有収水量の用途別内訳	17
9. 上水道料金及び料金体系	18
10. 三重県内における石綿セメント管の残存状況	19
11. 水道用水供給事業	20
III 事業別等個表	
上水道事業（基本計画）	23
上水道事業（現況と実績）	25
水道施設の耐震化率（上水道事業・水道用水供給事業）	31
簡易水道事業（基本計画等）	32
簡易水道事業（現況と実績）	34
専用水道施設	38

# ま え が き

「三重県の水道概況」は、毎年国が行っている水道統計調査のデータを基に、三重県が県内の水道の状況について取りまとめているものです。

第1章では「水道の普及状況」として県内の水道普及率の推移や市町毎の普及率などのデータを掲載しています。

第2章では「水道施設及び使用水量の概況」として水源別の取水状況や浄水方法別の浄水量、給水量や水道料金等の給水関係のデータを掲載しています。

第3章では「事業別等個表」として上水道事業及び簡易水道事業の事業別データ、専用水道施設の施設別データについて現況と実績を掲載しています。

令和5年度末の三重県の水道普及率は99.6%であり、近年は給水人口・普及率とも横ばい傾向にあります。普及状況の内訳を水道の種別で見ると、上水道99.1%、簡易水道0.4%、専用水道0.1%となっています。なお、簡易水道は簡易水道統合計画により、平成29年4月までに上水道への統合が進み、簡易水道事業は76事業から25事業に減少しています。

令和5年度における三重県の状況は、山間部等に依然水道未普及地域は存在していますが、社会インフラとしての普及という観点ではその目的はほぼ達せられています。

しかし、今後は日本の人口動態の急激な変化に伴う給水人口の減少とそれに伴う給水収益の減少、一方、今後増大する施設更新需要への対応や急務とされる南海トラフ地震等震災対策などにより水道経営の基礎的環境が大きく悪化することが予想されます。

このような中、令和元年10月には改正水道法が施行され、今後は水道の拡張整備を前提とした時代から、既存の水道の基盤を強化していくことが求められています。

将来にわたり安全・安心な水道供給が持続できるよう、水道の基盤強化に向けた取組を行っていく必要があることから、国による支援を活用するとともに、県と水道事業者である市町が将来ビジョンを共有し着実にその計画を実施することが求められます。

令和7年3月  
三重県環境生活部環境共生局  
大気・水環境課  
生活排水・水道班

注：令和6年4月1日より、国の水道整備・管理行政が厚生労働省から国土交通省に移管されました。

# 凡 例

## 1. 集録の範囲

本書は、国が実施した「令和5年度水道統計調査」を基礎資料として、一部をその他の資料で補完したものである。

## 2. 調査対象

令和6年3月31日までに認可を受けた水道事業、簡易水道事業、水道用水供給事業及び確認を受けた専用水道、飲料水供給施設。

## 3. 水道の区分

項目		定義	経営・管理主体	実施の手続
水道の区分				
水道事業	上水道事業	一般の需要に応じて水を供給する事業で給水人口5,001人以上のもの	原則として市町	所管大臣の認可が必要。ただし、給水人口5万人以下の事業は都道府県知事の認可。(給水人口が5万人を超え、かつ特定水源水道事業を除く事業については、都道府県知事に委任。)
	簡易水道事業	一般の需要に応じて水を供給する事業で給水人口5,000人以下のもの		
水道用水供給事業		水道事業に対して水道用水を供給する事業	原則として地方公共団体(都道府県、一部事務組合)	所管大臣の認可が必要(1日最大給水量が25,000m <sup>3</sup> 以下の事業は都道府県知事に委任)
専用水道		生活の用に供する水量が20m <sup>3</sup> /日を超える、又は101人以上の人に居住に必要な水を供給する自家用水道等	設置者	所管大臣又は都道府県知事の確認が必要(市の区域については市長)
簡易専用水道		受水槽以下の水道であり水道事業から供給される水のみを水源とし、その受水槽の有効容量が10m <sup>3</sup> を超える水道	設置者	

飲料水供給施設	50人以上100人以下を給水人口としての飲用に供する水を供給する施設
---------	------------------------------------

## 4. 調査対象期間

年間の実績値については、令和5年度(令和5年4月1日～令和6年3月31日)の実績とし、その他の項目については令和6年3月31日現在のものとした。

## 5. 調査方法

厚生労働省「令和5年度水道統計調査」作成要領に基づき県から各市町及び水道用水供給事業者である三重県企業庁に調査表作成を依頼し、その報告に基づき県で精査集計した。

注) 令和6年4月1日より、国の水道整備・管理行政が厚生労働省から国土交通省に移管された。

# 用語の定義

## 1 水道の普及状況

普及率：現在給水人口 ÷ 行政区域内人口 (%)

## 2 給水実績

(1)給水量：有効水量 + 無効水量 (m<sup>3</sup>)

(2)有効水量：有収水量 + 無収水量 (m<sup>3</sup>)

(3)有収水量：料金徴収の対象となる水量 (m<sup>3</sup>)

(4)無収水量：管洗浄用、公衆便所用、公衆飲料用及び消防用等の水量、メータ不感水量等  
料金徴収の対象とならない水量 (m<sup>3</sup>)

(5)無効水量：配水管からの漏水による損失水量等 (m<sup>3</sup>)

(6)稼働率：実績1日最大給水量(分水量含む) ÷ 現有施設能力 (%)

(7)負荷率：実績1日平均給水量(分水量含む) ÷ 実績1日最大給水量 (%)

(8)有効率：年間有効水量(分水量含む) ÷ 年間給水量(分水量含む) (%)

(9)有収率：年間有収水量(分水量含む) ÷ 年間給水量(分水量含む) (%)

(10)利用量率：年間給水量(分水量含む) ÷ 年間取水量 (%)

(11)供給単価：給水収益 ÷ 年間有収水量 (円/m<sup>3</sup>)

(12)給水原価：(総費用 - 受託工事費) ÷ 年間有収水量 (円/m<sup>3</sup>)

## 3 専用水道

### (1)給水区域の上簡水の名称

当該専用水道が上水道もしくは簡易水道の給水区域内にある場合はその水道事業の名称  
上水道、簡易水道いずれの給水区域にも入っていない場合は空欄

### (2)原水の種別

「表流水」、「伏流水」、「浅井戸」、「深井戸」：自己水源の場合は該当する水源の種別を記入

「受水」：他の水道事業からの受水のみの場合

「併用」：自己水源と受水を併用している場合

### (3)水質検査機関記号

「登録検査機関」：厚生労働大臣の登録を受けた検査機関（令和5年度末時点）が水質検査  
を実施

「水道事業者」：水道事業者が水質検査を実施

「その他」：登録検査機関、水道事業者、保健所及び衛生研究所以外のものが実施

注) 令和6年4月1日より、国の水道整備・管理行政が厚生労働省から国土交通省に移管された。

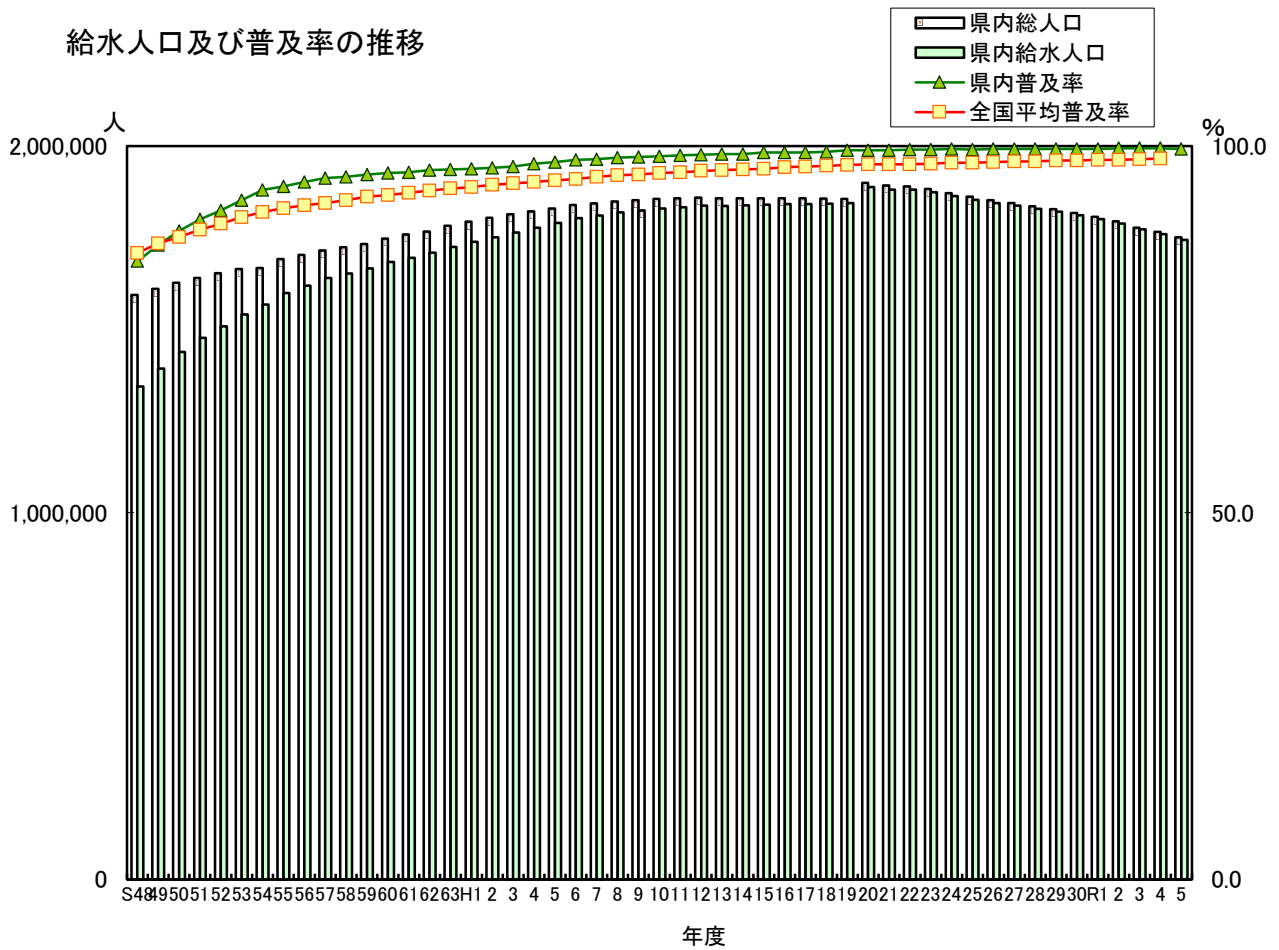
## I 水道の普及状況

1. 給水人口及び普及率の推移

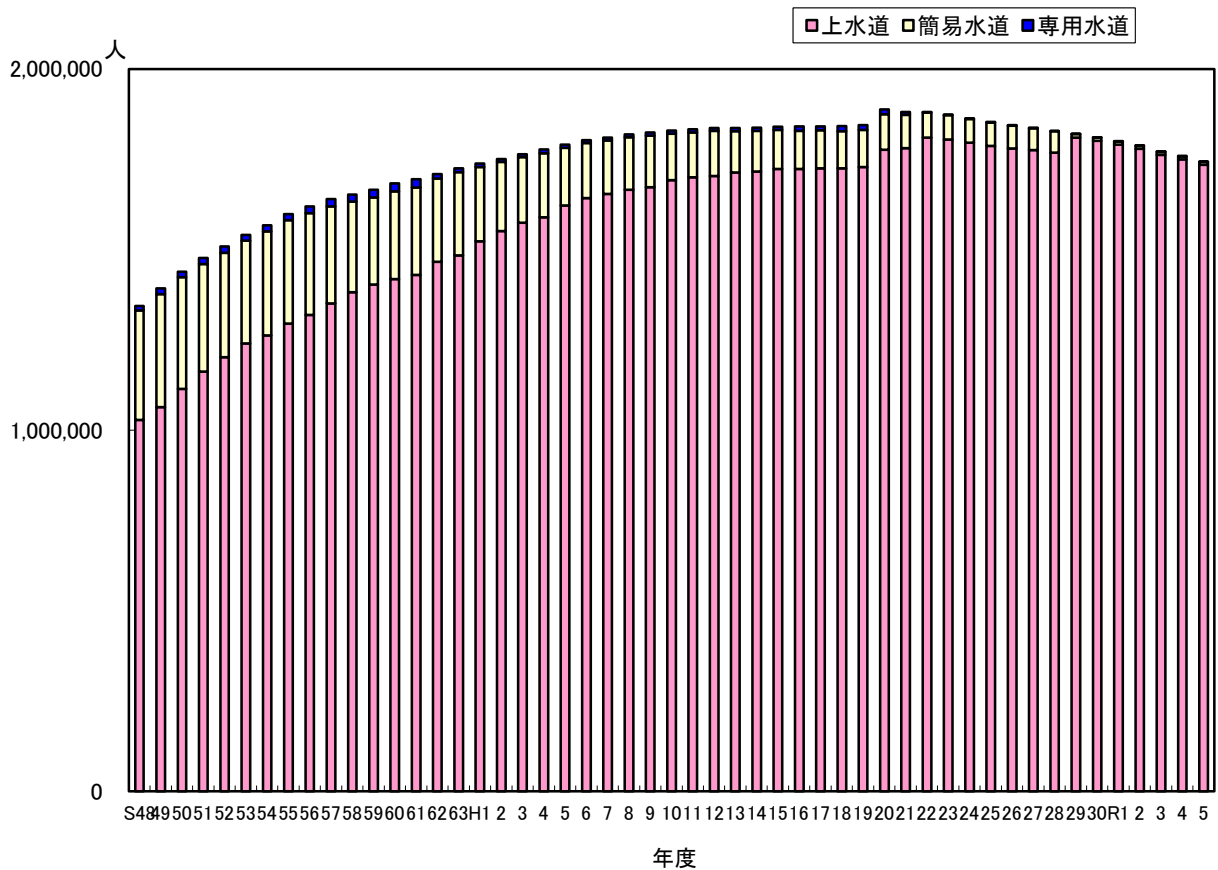
年度	三重県 総人口(人)	給水人口(人)				三重県 普及率(%)	全国平均 普及率(%)
		給水人口	上水道	簡易水道	専用水道		
S48	1,594,111	1,343,793	1,027,983	303,225	12,585	84.3	85.4
49	1,610,575	1,392,883	1,063,398	313,184	16,301	86.5	86.7
50	1,627,418	1,438,468	1,114,351	308,956	15,161	88.4	87.6
51	1,640,314	1,476,596	1,161,859	297,858	16,879	90.0	88.6
52	1,653,199	1,508,331	1,201,717	289,751	16,863	91.2	89.4
53	1,664,695	1,540,762	1,240,586	284,120	16,056	92.6	90.3
54	1,667,783	1,567,252	1,262,558	288,175	16,519	94.0	91.0
55	1,691,904	1,598,640	1,295,552	285,740	17,348	94.5	91.5
56	1,703,334	1,619,415	1,318,774	281,990	18,651	95.1	91.9
57	1,715,395	1,639,609	1,351,300	268,489	19,820	95.6	92.2
58	1,724,256	1,652,114	1,381,835	250,587	19,692	95.8	92.6
59	1,732,850	1,665,956	1,403,150	241,436	21,370	96.1	93.1
60	1,748,146	1,683,289	1,418,736	242,649	21,904	96.3	93.3
61	1,758,722	1,694,907	1,429,741	242,528	22,638	96.4	93.6
62	1,767,069	1,709,216	1,466,221	230,810	12,185	96.7	93.9
63	1,782,881	1,725,076	1,484,190	230,504	10,382	96.8	94.2
H1	1,794,193	1,738,654	1,522,862	205,885	9,907	96.9	94.4
2	1,804,845	1,751,099	1,551,714	190,987	8,398	97.0	94.7
3	1,814,296	1,764,271	1,574,418	181,374	8,479	97.2	94.9
4	1,821,533	1,777,273	1,589,808	177,314	10,151	97.6	95.1
5	1,829,721	1,790,292	1,622,619	159,600	8,073	97.8	95.3
6	1,839,003	1,803,182	1,642,228	152,793	8,161	98.1	95.5
7	1,843,869	1,810,528	1,653,716	148,421	8,391	98.2	95.8
8	1,849,043	1,819,424	1,665,867	144,853	8,704	98.4	96.0
9	1,852,854	1,824,459	1,672,380	143,508	8,571	98.5	96.1
10	1,855,860	1,829,719	1,692,363	128,674	8,682	98.6	96.3
11	1,857,376	1,832,970	1,700,050	124,101	8,819	98.7	96.4
12	1,859,306	1,836,947	1,703,608	124,729	8,610	98.8	96.6
13	1,858,120	1,836,797	1,713,564	114,619	8,614	98.9	96.7
14	1,858,114	1,837,980	1,716,280	112,343	9,357	98.9	96.8
15	1,857,773	1,840,312	1,722,975	108,309	9,028	99.1	96.9
16	1,858,026	1,841,286	1,723,142	105,733	12,411	99.1	97.1
17	1,857,456	1,841,373	1,724,637	105,683	11,053	99.1	97.2
18	1,857,210	1,842,484	1,725,254	102,877	14,353	99.2	97.3
19	1,856,282	1,844,639	1,728,773	102,600	13,266	99.4	97.4
20	1,899,863	1,887,792	1,776,681	98,169	12,942	99.4	97.5
21	1,892,229	1,881,225	1,781,284	92,135	7,806	99.4	97.5
22	1,890,232	1,881,284	1,810,407	69,043	1,834	99.5	97.5
23	1,882,743	1,874,166	1,804,897	67,633	1,636	99.5	97.6
24	1,871,533	1,863,422	1,795,778	66,206	1,438	99.6	97.7
25	1,862,083	1,853,158	1,786,760	64,726	1,672	99.5	97.7
26	1,852,409	1,844,526	1,779,929	63,385	1,212	99.6	97.8
27	1,844,338	1,837,239	1,775,449	60,495	1,295	99.6	97.9
28	1,835,867	1,828,855	1,768,514	59,036	1,305	99.6	97.9
29	1,827,620	1,820,952	1,810,289	9,386	1,277	99.6	98.0
30	1,817,947	1,811,255	1,800,914	9,138	1,203	99.6	98.0
R1	1,807,493	1,800,377	1,790,652	8,436	1,289	99.6	98.1
2	1,794,668	1,788,542	1,778,690	8,529	1,323	99.7	98.1
3	1,777,768	1,772,452	1,762,230	8,312	1,910	99.7	98.2
4	1,766,053	1,759,969	1,749,930	8,019	2,020	99.7	98.3
5	1,751,026	1,744,053	1,734,986	7,796	1,271	99.6	—

水道の種類：上水道・・・計画給水人口が、5,001人以上の水道。  
簡易水道・・・計画給水人口が、101人以上の水道。  
専用水道・・・寄宿舎や社宅等の特定の人が使用する水道で、生活用の水量が  
20m<sup>3</sup>/日以上または（常住）給水人口が101人以上のもの。

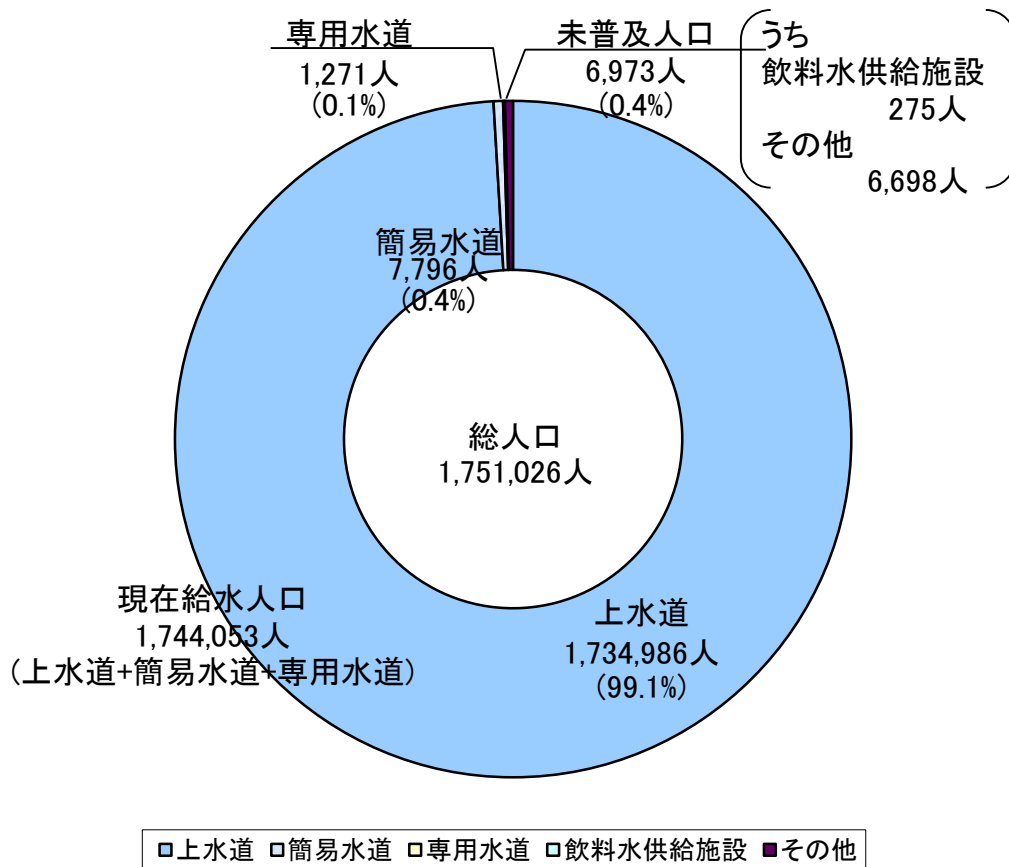
給水人口及び普及率の推移



水道種別給水人口の推移



## 2. 水道種別給水人口



	事業数	給水人口(人)	構成比(%)
上水道	29	1,734,986	99.1
簡易水道	25	7,796	0.4
専用水道	158	1,271	0.1
<b>&lt;水道普及計&gt;</b>	<b>212</b>	<b>1,744,053</b>	<b>99.6</b>
飲料水供給施設	13	275	0.0
その他		6,698	0.4
<b>&lt;水道未普及計&gt;</b>	<b>13</b>	<b>6,973</b>	<b>0.4</b>
<b>合計</b>	<b>225</b>	<b>1,751,026</b>	<b>100.0</b>

※専用水道の給水人口は、自己水源のみの施設(55施設)の合計です。上水を受水している残りの103施設は上水道の構成人口に含まれます。

### 3. 市町別の普及率

(令和6年3月31日現在)

単位：％

市 町	普及率	市 町	普及率
桑名市	100.0	伊勢市	99.7
木曾岬町	100.0	玉城町	99.5
いなべ市	100.0	南伊勢町	99.9
東員町	99.9	度会町	99.9
四日市市	100.0	大紀町	100.0
菰野町	99.4	鳥羽市	99.9
朝日町	100.0	志摩市	96.3
川越町	100.0	伊賀市	99.6
鈴鹿市	99.9	名張市	99.7
亀山市	99.9	尾鷲市	99.9
津市	99.6	紀北町	99.9
松阪市	99.2	熊野市	97.5
多気町	97.8	御浜町	96.7
明和町	100.0	紀宝町	99.1
大台町	99.1		
		県平均	99.6

# 令和5年度市町別水道普及表

三重県	No.	24
-----	-----	----

都道府県 コード	市町名	行政区域 内総人口	上水道			簡易水道			専用水道						合計			普及率	飲料水供給施設		
			箇所数	計画給水 人口	現在給水 人口	箇所数	計画給水 人口	現在給水 人口	自己水源のみによるもの			左記以外のもの			箇所数	計画給水 人口	現在給水 人口		箇所数	計画給水 人口	現在給水 人口
									箇所数	確認時 給水人口	現在 給水人口	箇所数	確認時 給水人口	現在 給水人口							
024		① 人	② ヶ所	③ 人	④ 人	⑤ ヶ所	⑥ 人	⑦ 人	⑧ ヶ所	⑨ 人	⑩ 人	⑪ ヶ所	⑫ 人	⑬ 人	⑭+⑮+⑯ ヶ所	⑰+⑱+⑲ 人	⑳+㉑+㉒ 人	㉓/㉔×100 %	箇所数 ヶ所	計画給水 人口 人	現在給水 人口 人
205	桑名市	138,679	1	141,750	138,659				2	610	0	7	30,485	0	10	142,360	138,659	100.0			
303	木曾岬町	5,929	1	6,700	5,929				0	0	0	0	0	0	1	6,700	5,929	100.0			
214	いなべ市	44,573	1	46,500	44,552				8	3,428	0	2	1,988	0	11	49,928	44,552	100.0			
324	東員町	25,810	1	30,000	25,777				3	705	0	1	540	0	5	30,705	25,777	99.9			
202	四日市市	306,634	1	312,000	306,597				6	16,471	0	27	330,858	1,141	34	328,471	306,597	100.0			
341	菰野町	41,189	1	41,700	40,388				4	1,869	549	1	614	0	6	43,569	40,937	99.4			
343	朝日町	11,037	1	12,600	11,037				0	0	0	0	0	0	1	12,600	11,037	100.0			
344	川越町	15,650	1	16,300	15,650				0	0	0	0	0	0	1	16,300	15,650	100.0			
207	鈴鹿市	195,016	1	207,400	194,858				7	14,352	7	15	210,769	25	23	221,752	194,865	99.9			
210	亀山市	49,177	1	49,500	49,127				5	1,198	0	0	0	0	6	50,698	49,127	99.9			
201	津市	269,669	1	278,396	268,041				9	6,302	477	18	24,082	6,749	28	284,698	268,518	99.6			
204	松阪市	156,711	1	164,717	154,385	1	1,700	1,060	0	0	0	7	9,987	0	9	166,417	155,445	99.2			
441	多気町	13,727	2 (1)	14,400	13,420				0	0	0	1	14,250	0	3 (1)	14,400	13,420	97.8			
442	明和町	22,798	1	23,410	22,798				0	0	0	3	11,124	0	4	23,410	22,798	100.0			
443	大台町	8,340	1	9,580	8,265				0	0	0	0	0	0	1	9,580	8,265	99.1			
203	伊勢市	119,706	1	129,200	119,157				5	2,518	140	8	14,841	250	14	131,718	119,297	99.7			
461	玉城町	15,081	1	16,400	15,013				1	300	0	1	2,100	0	3	16,700	15,013	99.5			
472	南伊勢町	10,786	1	13,200	10,777				0	0	0	1	8,920	50	2	13,200	10,777	99.9			
470	度会町	7,660	1	8,018	7,653				0	0	0	0	0	0	1	8,018	7,653	99.9			
471	大紀町	7,338	1	8,834	7,338				0	0	0	0	0	0	1	8,834	7,338	100.0			
211	鳥羽市	16,649	1	20,000	16,636				0	0	0	1	780	0	2	20,000	16,636	99.9			
215	志摩市	45,827	1	49,700	44,115				0	0	0	2	436	131	3	49,700	44,115	96.3			
216	伊賀市	85,340	1	95,900	84,909				3	6,838	52	8	4,771	360	12	102,738	84,961	99.6			
208	名張市	74,780	1	80,500	74,521				1	408	0	0	0	0	2	80,908	74,521	99.7	2	99	54
209	尾鷲市	15,713	1	16,500	13,121	8	10,400	2,580	0	0	0	0	0	0	9	26,900	15,701	99.9			
543	紀北町	14,027	1	16,800	14,015				0	0	0	0	0	0	1	16,800	14,015	99.9			

# 令和5年度市町別水道普及表

三重県	No.	24
-----	-----	----

都道府県 コード	市町名	行政区域 内総人口	上水道			簡易水道			専用水道						合計			普及率	飲料水供給施設		
			箇所数	計画給水 人口	現在給水 人口	箇所数	計画給水 人口	現在給水 人口	自己水源のみによるもの			左記以外のもの			箇所数	計画給水 人口	現在給水 人口		箇所数	計画給水 人口	現在給水 人口
									箇所数	確認時 給水人口	現在 給水人口	箇所数	確認時 給水人口	現在 給水人口							
024		① 人	② ヶ所	③ 人	④ 人	⑤ ヶ所	⑥ 人	⑦ 人	⑧ ヶ所	⑨ 人	⑩ 人	⑪ ヶ所	⑫ 人	⑬ 人	②+⑤+⑧ +⑪ ヶ所	③+⑥+⑨ 人	④+⑦+⑩ =⑭ 人	⑭/①×100 %	箇所数	計画給水 人口	現在給水 人口
212	熊野市	15,109	1	10,780	10,579	16	12,801	4,156	0	0	0	0	0	0	17	23,581	14,735	97.5	11	560	221
561	御浜町	7,864	1	10,540	7,601				0	0	0	0	0	0	1	10,540	7,601	96.7			
562	紀宝町	10,207	1	10,700	10,068				1	99	46	0	0	0	2	10,799	10,114	99.1			
	市	1,533,583	14	1,602,843	1,519,257	25	24,901	7,796	46	52,125	676	95	628,997	8,656	180	1,679,869	1,527,729	99.6	13	659	275
	計	217,443	16 (1)	239,182	215,729	0	0	0	9	2,973	595	8	37,548	50	33 (1)	242,155	216,324	99.5	0	0	0
	村																				
	総計	1,751,026	30 (1)	1,842,025	1,734,986	25	24,901	7,796	55	55,098	1,271	103	666,545	8,706	213 (1)	1,922,024	1,744,053	99.6	13	659	275

## Ⅱ 水道施設及び使用水量の概況

## 1. 令和5年度における概況

### (1) 上水道事業

令和5年度末の事業数は29である。

全事業の現在給水人口は1,734,986人で前年度(1,749,930人)より14,944人(0.9%)減少している。

年間給水量は243,249千 $m^3$ で、前年度(245,838千 $m^3$ )より2,589千 $m^3$ (1.1%)減少しており、実績1日最大給水量は742,104 $m^3$ で、前年度(837,875 $m^3$ )より95,771 $m^3$ (11.4%)減少している。

給水収益は36,257,518千円で、前年度(36,177,830千円)より79,688千円(0.2%)増加し、給水人口1人あたりの水道料金負担額は、年間20,897円となっている。

年間取水量は250,640千 $m^3$ で、前年度(251,686千 $m^3$ )より1,046千 $m^3$ (0.4%)減少し、取水量に対するロス率2.9%である。

年間有収水量は205,323千 $m^3$ で、有収率は84.4%である。年間有収水量を用途別に見ると、最も多いのは生活用の165,248千 $m^3$ で、次いで営業用の30,351千 $m^3$ となっている。

供給単価は177円/ $m^3$ である。

### (2) 簡易水道事業

令和5年度末の事業数は25である。

全事業の現在給水人口は7,796人で、前年度(8,019人)より223人(2.8%)減少し、年間給水量は1,632千 $m^3$ で前年度(1,632千 $m^3$ )と横ばいであった。

1日平均4,459 $m^3$ を給水しており、前年度(4,485 $m^3$ )より26 $m^3$ (0.6%)の減少となった。

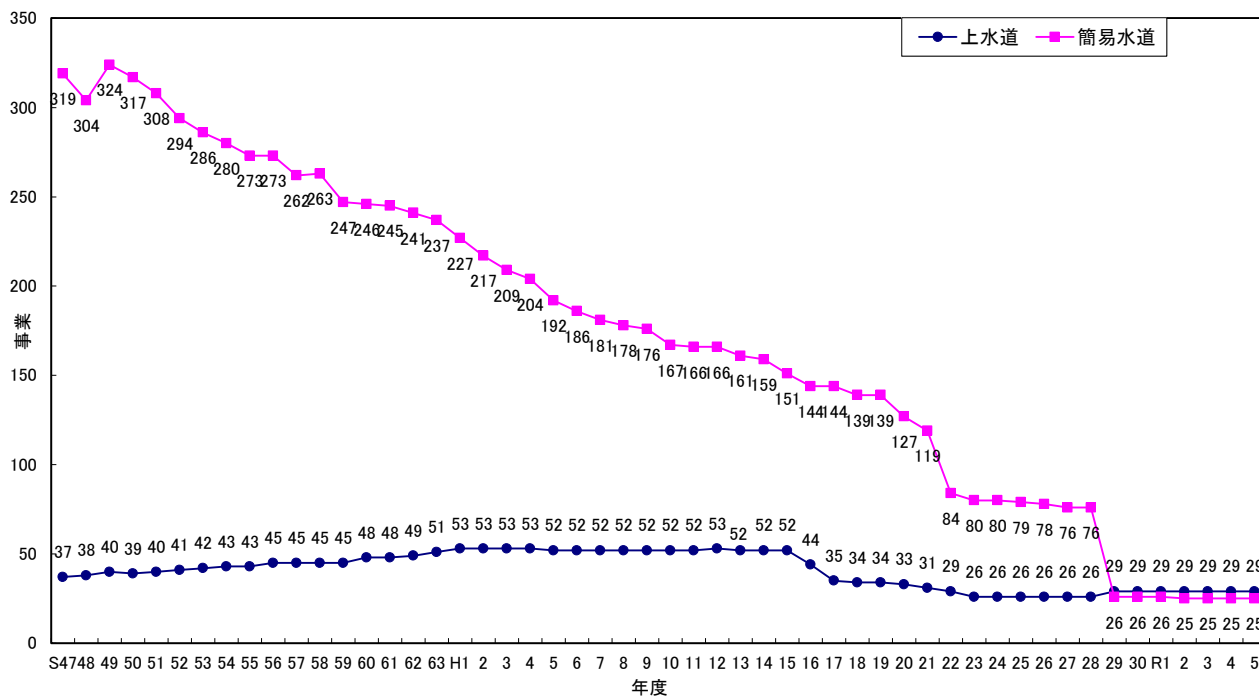
年間有収水量は942 $m^3$ で前年度(969千 $m^3$ )より47千 $m^3$ (2.8%)減少し、有収率は57.7%であった。

### (3) 専用水道

専用水道施設は158であり、現在給水人口は9,977人である。

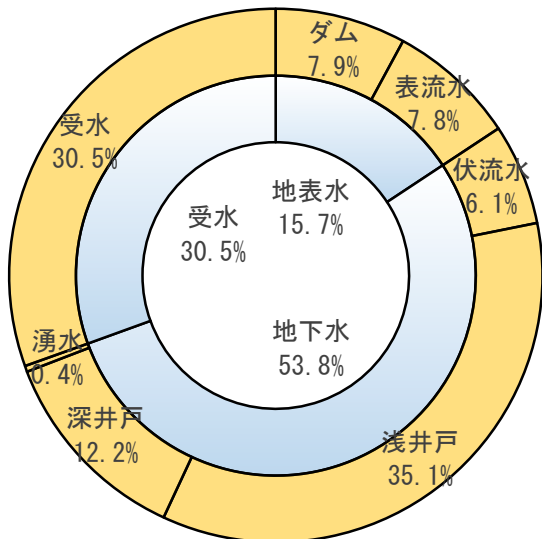
158施設のうち、水源が「自己水源のみ」のものが55施設で現在給水人口は1,271人、それ以外の「他の水道事業から給水を受けている(自己水源との併用も含む)」ものは103施設で現在給水人口は8,706人である。

## 2. 水道事業数の推移(上水道、簡易水道)



### 3. 水源別取水量(上水道、簡易水道)の状況

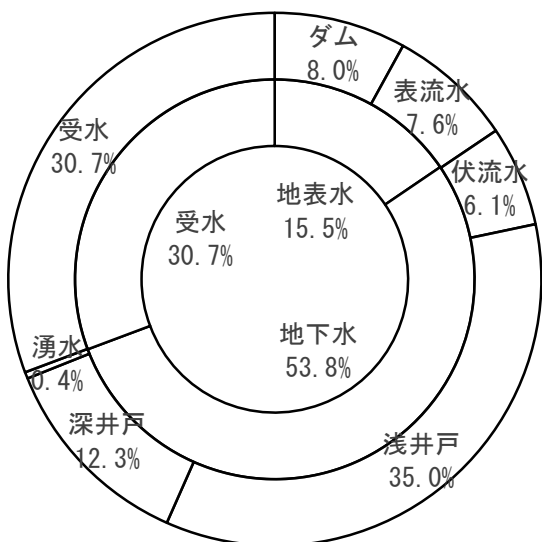
#### 上水道+簡易水道



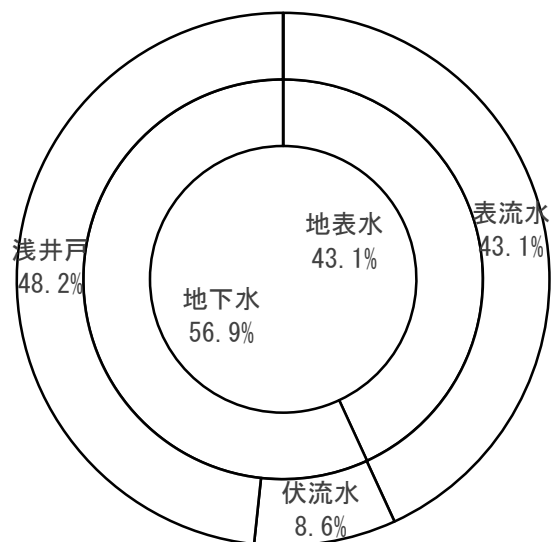
(単位: 千 $m^3$ /年)

	上水+簡水	上水道	簡易水道
地表水	39,619	38,915	704
湖水	0	0	0
ダム	19,962	19,962	0
表流水	19,657	18,953	704
地下水	135,676	134,748	928
伏流水	15,449	15,308	141
浅井戸	88,491	87,704	787
深井戸	30,842	30,842	0
湧水	894	894	0
受水	76,977	76,977	0
浄水	76,977	76,977	0
その他	0	0	0
総取水量	252,272	250,640	1,632

#### 上水道



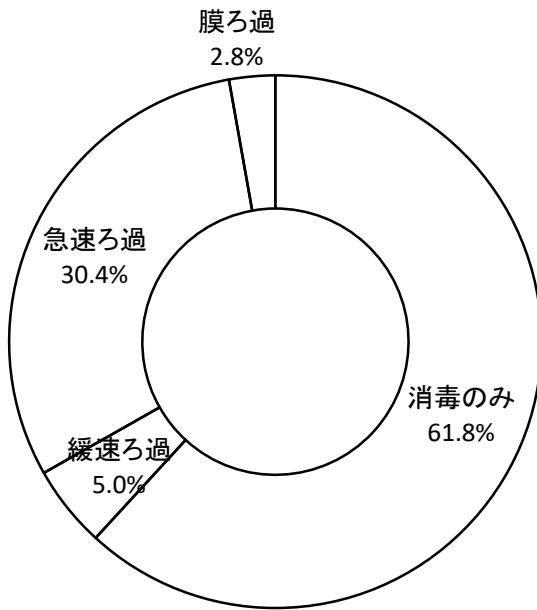
#### 簡易水道



※グラフは四捨五入の関係上、合計値が一致しない場合があります。

#### 4. 浄水方法別年間浄水量(上水道、簡易水道)

##### 上水道

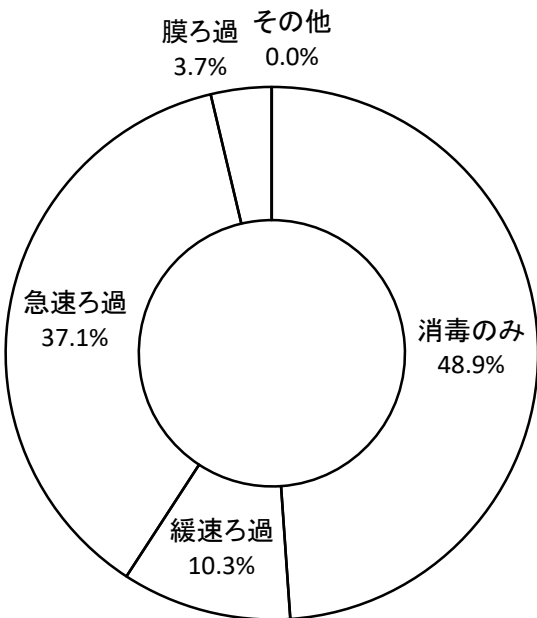


##### 上水道

	水量(千m <sup>3</sup> )	割合(%)
消毒のみ	104,438	61.8
緩速ろ過	8,485	5.0
急速ろ過	51,349	30.4
膜ろ過	4,771	2.8
年間浄水量	169,043	100

※端数処理の関係上、合計値が合わない場合があります。

##### 簡易水道

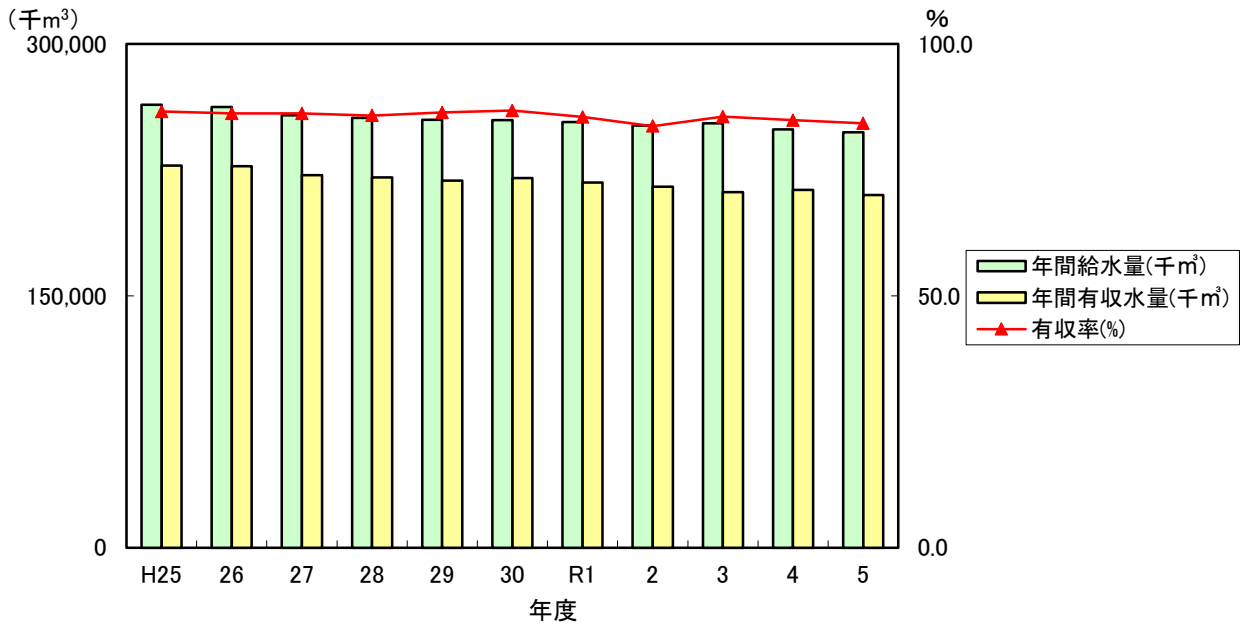


##### 簡易水道

	水量(千m <sup>3</sup> )	割合(%)
消毒のみ	798	48.9
緩速ろ過	168	10.3
急速ろ過	605	37.1
膜ろ過	61	3.7
その他	0	0.0
年間浄水量	1,632	100.0

※端数処理の関係上、合計値が合わない場合があります。

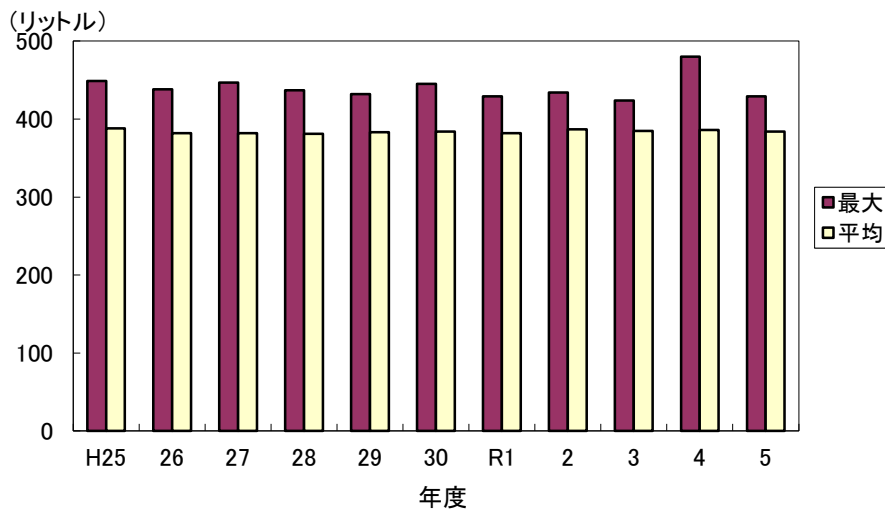
### 5. 年間給水量、年間有収水量、有収率推移表



年間給水量、年間有収水量、有収率

年度	年間給水量(千m³)	年間有収水量(千m³)	有収率(%)
H25	262,383	227,257	86.6
26	257,408	221,800	86.2
27	255,921	220,525	86.2
28	254,826	218,599	85.8
29	254,629	220,065	86.4
30	253,488	217,547	86.8
R1	251,468	214,888	85.5
2	252,747	211,649	83.7
3	249,058	213,118	85.6
4	247,470	209,990	84.9
5	244,881	206,265	84.2

### 6. 実績1人1日給水量推移表

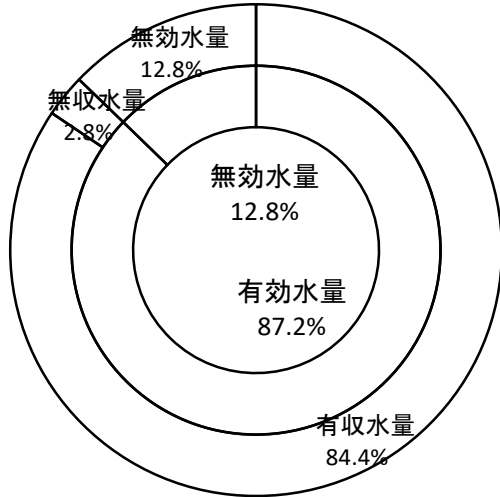


実績1人1日給水量 (リットル)

年度	最大	平均
H25	449	388
26	438	382
27	447	382
28	437	381
29	432	383
30	445	384
R1	429	382
2	434	387
3	424	385
4	480	386
5	429	384

※上水・簡水の合計で計算

## 7. 上水道における有効水量・有収水量の現状

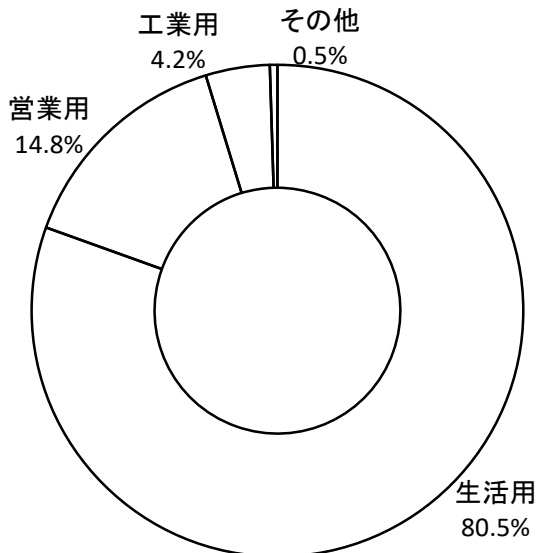


上水道における有効水量・有収水量

	水量(千m <sup>3</sup> )	割合(%)
有効水量	212,202	87.2
有収水量	205,323	84.4
無収水量	6,879	2.8
無効水量	31,047	12.8
給水量	243,249	100.0

※四捨五入の関係上、有収水量の合計値が一致しない場合があります。

## 8. 上水道における有収水量の用途別内訳



上水道における有収水量の用途別内訳

	水量(千m <sup>3</sup> )	割合(%)
生活用	165,248	80.5
営業用	30,351	14.8
工業用	8,595	4.2
その他	1,129	0.5
計	205,323	100.0

※四捨五入の関係上、有収水量の合計値が一致しない場合があります。また、内訳が不明な市町は全量生活用として算定しています。

## 9. 上水道料金及び料金体系

令和6年3月31日現在

台帳No.	水道事業者名	料金体系	基本		超過料金 (円/m <sup>3</sup> )	メータ 使用料	使用料金(円/月) <sup>※2</sup>		検針 期間	現行料金施行日
			水量m <sup>3</sup>	料金(円/月)			10m <sup>3</sup>	20m <sup>3</sup>		
1	桑名市	併用		1,188	144		1,309	2,750	隔月	令和5年1月1日
46	木曾岬町	単一制	10	1,210	154		1,210	2,750	隔月	令和元年10月1日
10	いなべ市	用途別		660	33		990	2,640	隔月	令和5年10月1日
35	東員町	口径別	8	675	77		829	1,599	隔月	令和2年4月1日
4	四日市市	口径別	5	946	22		1,056	2,409	隔月	令和元年10月1日
16	菰野町	口径別	5	1,782	55		2,057	2,607	隔月	平成31年3月1日
21	朝日町	口径別		946	39		1,342	2,948	隔月	平成29年3月16日
20	川越町	用途別		762	13		894	2,104	隔月	令和元年10月1日
12	鈴鹿市	口径別		935	11		1,347	2,667	隔月	令和元年10月1日
15	亀山市	口径別	5	726	100		1,226	2,356	毎月	令和元年10月1日
3	津市	口径別		671	83		1,507	3,047	隔月	令和4年4月1日
8	松阪市	口径別		440	82		1,265	3,014	隔月	平成27年7月1日
43	多気町	口径別	10	1,980	132		1,980	3,300	毎月	令和元年10月1日
48	明和町	口径別	10	1,210	121		1,210	2,420	毎月	令和4年4月1日
56	大台町	単一制	10	1,320	198		1,320	3,300	毎月	令和元年10月1日
9	伊勢市	口径別	5	917	69		1,263	2,671	隔月	令和元年10月1日
37	玉城町	口径別		509	102		1,532	2,555	毎月	平成31年4月1日
36	南伊勢町	用途別	10	1,320	143	88	1,400	2,830	毎月	令和元年10月1日
58	大紀町	単一制	10	1,350	110	50	1,400	2,500	毎月	平成21年4月1日
57	度会町	口径別		1,150	88		2,030	3,240	毎月	平成31年4月1日
2	鳥羽市	口径別	10	1,155	187		1,155	3,025	毎月	令和元年10月4日
24	志摩市	用途別	8	1,408	242	77	1,969	4,389	毎月	平成22年4月1日
5	伊賀市	口径別		660	88		1,540	3,520	隔月	令和元年10月1日
18	名張市	用途別	10	1,155	127		1,155	2,420	隔月	令和元年10月1日
14	尾鷲市	口径別	10	1,210	187		1,210	3,080	毎月	令和元年10月1日
7	紀北町	口径別		660	66		1,408	2,508	隔月	令和元年10月1日
6	熊野市	用途別	10	990	110	110	1,100	2,310	毎月	令和元年10月1日
55	御浜町	用途別	10	1,391	177	63	1,450	3,220	毎月	令和2年5月1日
32	紀宝町	併用 <sup>※1</sup>	10	1,240	176	50	1,410	3,170	毎月	令和元年10月1日
	平均		5	1,054	108	15	1,364	2,805		

※1 併用:口径+用途別

※2 使用料金は、消費税の端数計算により、基本料金+超過料金+メータ使用料と必ずしも一致しない。

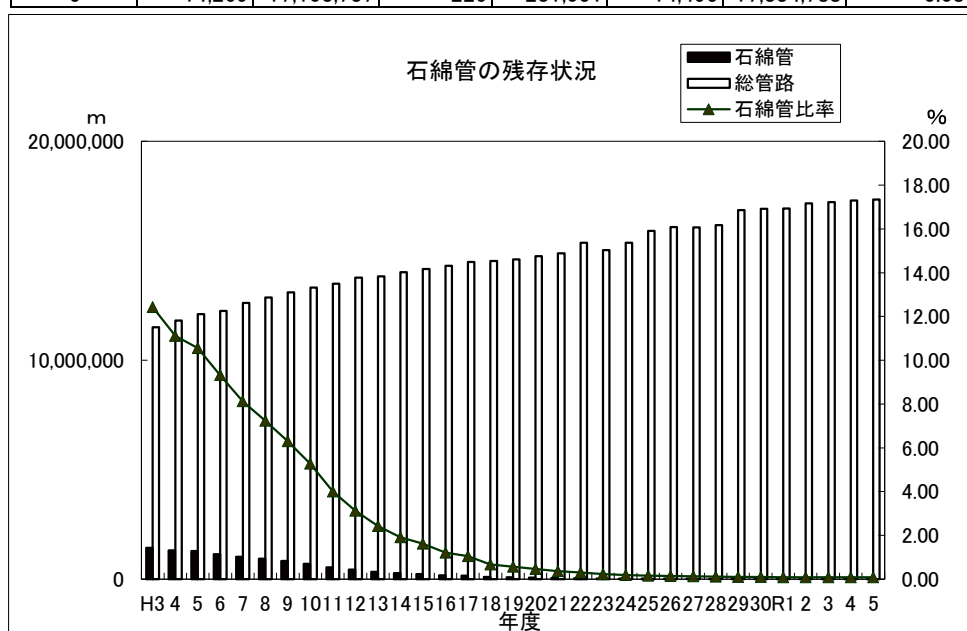
※3 金額は消費税(10%)を含む。

※4 地域別で料金体系が異なる場合は代表を1つ掲載する。

### 10. 三重県内における石綿セメント管の残存状況

(m)

年次 (平成/年度)	上水道管路延長		簡易水道管路延長		合 計		石綿管比率 (%)
	石綿管	総管路	石綿管	総管路	石綿管	総管路	
H3	1,253,794	9,626,795	174,883	1,874,815	1,428,677	11,501,610	12.42
4	1,172,118	9,883,707	141,120	1,933,570	1,313,238	11,817,277	11.11
5	1,145,050	10,355,771	132,829	1,746,839	1,277,879	12,102,610	10.56
6	1,012,185	10,465,158	129,787	1,783,808	1,141,972	12,248,966	9.32
7	909,118	10,869,069	115,890	1,754,804	1,025,008	12,623,873	8.12
8	826,206	11,057,093	104,988	1,810,866	931,194	12,867,959	7.24
9	735,610	11,252,548	89,327	1,844,607	824,937	13,097,155	6.30
10	626,537	11,552,505	75,988	1,773,345	702,525	13,325,850	5.27
11	483,245	11,720,323	56,488	1,772,512	539,733	13,492,835	4.00
12	403,709	11,958,539	26,986	1,808,257	430,695	13,766,796	3.13
13	313,996	12,114,107	22,159	1,716,346	336,155	13,830,453	2.43
14	254,156	12,237,449	15,268	1,788,000	269,424	14,025,449	1.92
15	216,620	12,398,614	13,093	1,773,564	229,713	14,172,178	1.62
16	162,640	12,514,388	10,934	1,805,384	173,574	14,319,772	1.21
17	145,117	12,643,274	7,082	1,842,802	152,199	14,486,076	1.05
18	94,390	12,708,529	3,228	1,829,733	97,618	14,538,262	0.67
19	80,249	12,777,370	2,862	1,833,325	83,111	14,610,695	0.57
20	66,167	12,947,855	2,780	1,809,317	68,947	14,757,172	0.47
21	52,972	13,169,685	2,780	1,714,792	55,752	14,884,477	0.37
22	45,998	14,010,766	2,328	1,352,787	48,326	15,363,553	0.31
23	32,941	13,616,035	2,241	1,418,556	35,182	15,034,591	0.23
24	27,215	13,836,242	2,241	1,524,680	29,456	15,360,922	0.19
25	23,353	14,415,389	1,446	1,491,827	24,799	15,907,216	0.16
26	21,191	14,599,227	837	1,480,103	22,028	16,079,330	0.14
27	20,255	14,626,302	937	1,443,305	21,192	16,069,607	0.13
28	18,204	14,706,628	538	1,464,403	18,742	16,171,031	0.12
29	16,684	16,638,375	174	223,108	16,858	16,861,483	0.10
30	16,484	16,676,334	226	238,910	16,710	16,915,244	0.10
R1	15,030	16,699,696	226	236,808	15,256	16,936,504	0.09
2	13,923	16,929,870	226	230,867	14,149	17,160,737	0.08
3	15,150	17,027,100	226	204,450	15,376	17,231,550	0.09
4	14,594	17,062,689	226	231,633	14,820	17,294,322	0.09
5	14,269	17,103,737	226	231,051	14,495	17,334,788	0.08



## 1 1. 水道用水供給事業

水道用水供給事業の現状（その1）

圏 域 名		北 部 広 域 圏	南 部 広 域 圏	
台 帳 番 号		2 4 - 5 0 3	2 4 - 5 0 4	
事 業 主 体		三 重 県	三 重 県	
事 業 名		北中勢水道用水供給事業	南勢志摩水道用水供給事業	
給 水 開 始 年 月		昭 和 4 6 年 6 月	昭 和 4 3 年 1 2 月	
最 終 認 可	名 称	第 2 次 拡 張	第 4 次 拡 張	
	認 可 年 月 日	平 成 2 8 年 3 月 2 3 日	平 成 2 8 年 3 月 9 日	
	事 業 期 間	平 成 2 9 年 4 月 ~ 平 成 3 9 年 3 月	平 成 2 7 年 4 月 ~ 平 成 2 8 年 3 月	
	目 標 年 次	平 成 3 0 年	平 成 3 2 年	
計 画	給 水 人 口	1, 0 8 3, 3 0 1	4 0 4, 3 6 9	
	一 日 最 大 給 水 量 (m <sup>3</sup> )	2 8 9, 5 1 6	1 3 9, 8 5 0	
	一 日 最 大 取 水 量 (m <sup>3</sup> )	3 1 4, 7 0 0	1 5 0, 3 8 0	
水 源 (河川名等)		木曾川総合用水、君ヶ野ダム 三重用水、長良川河口堰	蓮ダム	
原 水 の 種 別		表 流 水	表 流 水	
浄 水 方 法		急 速 ろ 過	急 速 ろ 過	
現 況 又 は 実 績	年 間 取 水 量 (千 m <sup>3</sup> )	5 7, 5 5 4	2 1, 3 7 4	
	年 間 給 水 (用 水) 量 (千 m <sup>3</sup> )	5 6, 9 3 2	2 1, 2 5 3	
	給 水 量 内 訳	有 効 水 量 (千 m <sup>3</sup> )	5 6, 9 3 2	2 1, 2 5 3
		無 効 水 量 (千 m <sup>3</sup> )	0	0
	有 効 水 量 内 訳	有 収 水 量 (千 m <sup>3</sup> )	5 6, 5 3 9	2 1, 2 4 2
		無 収 水 量 (千 m <sup>3</sup> )	3 9 3	1 1
	施 設 能 力 (m <sup>3</sup> /日)	2 8 9, 5 1 6	1 3 9, 8 5 0	
	一 日 最 大 給 水 量 (m <sup>3</sup> )	1 7 7, 6 0 9 (8 月 4 日)	6 9, 1 4 0 (1 2 月 2 9 日)	
	一 日 平 均 給 水 量 (m <sup>3</sup> )	1 5 5, 9 7 8	5 8, 2 2 7	
	稼 働 率 (%)	6 1. 3	4 9. 4	
	負 荷 率 (%)	8 7. 8	8 4. 2	
	有 効 率 (%)	1 0 0. 0	1 0 0. 0	
	有 収 率 (%)	9 9. 3	9 9. 9	
	利 用 量 率 (%)	9 8. 9	9 9. 4	
供 給 単 価 (円/m <sup>3</sup> )	1 0 7	1 0 1		
給 水 収 益 (千 円)	6, 0 4 1, 1 0 6	2, 1 4 7, 2 3 5		
給 水 原 価 (円/m <sup>3</sup> )	1 1 3	1 2 9		
総 費 用 (千 円)	6, 4 2 8, 2 1 8	2, 7 4 1, 7 7 3		

水道用水供給事業の現状（その2）

(m<sup>3</sup>/日)

台 帳 番 号	2 4 - 5 0 3		2 4 - 5 0 4	
事 業 名	北中勢水道用水供給事業		南勢志摩水道用水供給事業	
給水対象市町 及び 給水量	木曾岬町	4,800	松阪市	61,000
	桑名市	25,400	伊勢市	37,300
	朝日町	2,200	鳥羽市	20,000
	川越町	7,200	多気町	6,050
	鈴鹿市	18,800	明和町	2,800
	四日市市	80,200	玉城町	500
	菰野町	3,300	度会町	500
	亀山市	7,400	志摩市	10,000
	津市	127,416	大台町	1,700
	松阪市	12,800		
計		289,516		139,850

### Ⅲ 事業別等個表

上水道事業（基本計画）

圏域名	地域名	市町村名	台帳番号	上水道事業名	創設事業 給水開始年月	最終認可			計画給水 人口 (人)	計画一日 最大給水量 (m <sup>3</sup> )	計画一日 最大取水量 (m <sup>3</sup> )	
						事業名	認可年月	事業期間				
北 部 広 域	桑名市	1	桑名市	M37.6	5拡	H24.3(届)	H24.3~H31.3	H30	141,750	78,255	85,798	
		木曾岬町	46	木曾岬町	S35.3	2拡	H12.1	H25.3~R5.3	R5	6,700	3,640	3,640
		いなべ市	10	いなべ市	H23.4	2拡	H23.3	H23.4~H29.3	H28	46,500	28,040	28,340
		東員町	35	東員町	S45.4	2拡	H1.3	H1.4~H6.3	H9	30,000	18,600	18,600
				(桑名計)	4事業					224,950	128,535	136,378
		四日市市	4	四日市市	S3.7	施設整備	R4.1	R4.4~R9.3	R12	312,000	124,000	120,484
		菰野町	16	菰野町	S38.2	簡易水道との統合	H29.3	H29.3	H29	41,700	21,200	21,370
		朝日町	21	朝日町	S42.5	3拡3変	R3.12	H12.4~H16.3	R22	12,600	4,900	4,900
		川越町	20	川越町	S43.4	4拡1変	H23.3(届)	H12.4~H19.3	R2	16,300	7,130	7,200
				(四日市計)	4事業					382,600	157,230	153,954
		鈴鹿市	12	鈴鹿市	S28.4	5拡1変	H21.3	H21.3~H31.3	H30	207,400	95,400	106,308
		亀山市	15	亀山市	S40.10	5拡1変	R2.10	R3.6~R3.11	R12	49,500	31,500	31,500
				(鈴鹿計)	2事業					256,900	126,900	137,808
				小計	10事業					864,450	412,665	428,140
	津	津市	3	津市	H18.1	簡易水道との統合	H29.3(届)	H29.4~R7.3	R7	278,396	140,869	220,821
				小計	1事業					278,396	140,869	220,821
			計	11事業					1,142,846	553,534	648,961	
西 部 広 域	伊賀市	5	伊賀市	S11.7	創設	H22.4	H22.4~H31.3	H30	95,900	57,500	73,613	
	名張市	18	名張市	S40.2	4拡	H26.7(届)	H26.8~H27.3	R2	80,500	34,300	37,900	
			小計	2事業					176,400	91,800	111,513	
			圏計	2事業					176,400	91,800	111,513	
南 部 広 域	松阪市	8	松阪市	H17.1	合併創設	H29.3(届)	H17.1~H23.3	R12	164,717	71,528	140,614	
	多気町	43	多気町	S59.4	拡張	R2.2(届)	R2.3~R2.9	R15	14,400	7,420	9,680	
	明和町	48	明和町	S62.5	1拡	H23.1(届)	H13.4~H23.3	R2	23,410	9,784	9,784	
	大台町	56	大台町	H29.4	創設	H29.3	H29.4~R13.3	H30	9,580	5,650	7,761	
			小計	4事業					212,107	94,382	167,839	
	伊勢市	9	伊勢市	S28.5	創設	H27.4	H27.4~R8.3	R7	129,200	64,100	79,342	
	玉城町	37	玉城町	S52.1	1拡1変	R3.8	H16.4~H17.3	R19	15,500	8,500	9,550	
	南伊勢町	36	南伊勢町	S50.3	1拡1変	H28.3	S62.10~S63.3	R7	13,200	8,300	8,300	
	度会町	57	度会町	H29.4	創設変更	R2.3	R2.4~R11.3	R11	8,018	3,685	4,004	
	大紀町	58	大紀町	S35.4	創設	H29.3	H28.3~R7.3	R7	8,834	6,310	7,762	
志 摩	鳥羽市	2	鳥羽市	T14.10	簡易水道との統合	H20.7	H20.7~H29.3	H30	20,000	32,000	49,000	
	志摩市	24	志摩市	S43.11	4拡1変	H31.3	H23.4~R3.3	R9	49,700	22,537	43,400	
			小計	7事業					244,452	145,432	201,358	
	尾鷲市	14	尾鷲市	S37.4	1拡3変	H27.11(届)		R7	16,500	14,500	14,800	
紀 北	紀北町	7	紀北町	S24.10	4拡1変	H27.3	H27.4~R11.3	R10	16,800	14,800	14,800	
			小計	2事業					33,300	29,300	29,600	
紀 南	熊野市	6	熊野市	S11.11	水源変更	R4.2	R4.6~R5.3	R12	10,780	9,470	9,720	
	御浜町	55	御浜町	H14.4	簡易水道との統合	H13.3	H29.6~R8.3	R7	10,540	6,056	6,662	
	紀宝町	32	紀宝町	S55.6	2拡2変	R1.5(届)	H31.4~R4.3	R4	10,700	5,700	6,400	
			小計	3事業					32,020	21,226	22,782	
			計	16事業					521,879	290,340	421,579	
			合計	29事業					1,841,125	935,674	1,182,053	

※北部広域圏の松阪市旧嬉野町及び旧三雲町は、南部広域圏に含めている。  
 ※事業名に記載の略語は、次のとおりである。拡…拡張事業、変…拡張事業の変更認可  
 また、変更等が数次にわたる場合には、略語の前に番号を付している。

上水道事業（基本計画）

圏域名	市町村名	台帳番号	上水道事業名	計画一日最大取水量内訳 (m <sup>3</sup> /日)							分水・行政区域外給水 ※								
				ダム	表流水	伏流水	浅井戸	深井戸	湧水	浄水受水		区分	給水対象名	計画給水人口 (人)	計画一日最大給水量 (m <sup>3</sup> )				
										他事業より受水量	県水受水量								
北 部 広 域	桑名市	1	桑名市		598	10,000	41,900	7,900											
	木曾岬町	46	木曾岬町																
	いなべ市	10	いなべ市				24,160			4,180									
	東員町	35	東員町				18,600												
	(桑名計)		4事業			598	10,000	84,660	7,900	4,180									
	四日市市	4	四日市市				79,657												
	菰野町	16	菰野町		1,870		2,000	14,200											
	朝日町	21	朝日町				2,000	700											
	川越町	20	川越町																
	(四日市計)		4事業			1,870		83,657	14,900										
	鈴鹿市	12	鈴鹿市		248			87,260											
	亀山市	15	亀山市		130	400	23,570												
	(鈴鹿計)		2事業			378	400	23,570	87,260										
	小計		10事業			2,846	10,400	191,887	110,060	4,180									
	津市	3	津市		42,223	32,000	18,852	330											
	小計		1事業			42,223	32,000	18,852	330										
計		11事業			45,069	42,400	210,739	110,390	4,180										
西 部 広 域	伊賀市	5	伊賀市	32,584	16,307	801	23,338	583											
	名張市	18	名張市	24,400	13,500														
	小計		2事業		56,984	29,807	801	23,338	583										
圏計		2事業		56,984	29,807	801	23,338	583											
南 部 広 域	松阪市	8	松阪市		5,814	10,000	50,500	500				区	多気町	60	23				
	多気町	43	多気町				3,630												
	明和町	48	明和町					6,984											
	大台町	56	大台町		6,081														
	小計		4事業			11,895	10,000	54,130	7,484						60	23			
	伊勢市	9	伊勢市		42		42,000												
	玉城町	37	玉城町					9,050											
	南伊勢町	36	南伊勢町				8,300												
	度会町	57	度会町		1,672		1,832												
	大紀町	58	大紀町		3,338		4,424												
	鳥羽市	2	鳥羽市				29,000												
	志摩市	24	志摩市	33,400															
	小計		7事業		33,400	5,052		85,556	9,050										
	尾鷲市	14	尾鷲市			10,000	4,800												
	紀北町	7	紀北町				14,800												
	小計		2事業			10,000	19,600												
熊野市	6	熊野市			4,276	5,444													
御浜町	55	御浜町				6,662													
紀宝町	32	紀宝町		6,400															
小計		3事業			6,400	4,276	12,106												
計		16事業		33,400	23,347	24,276	171,392	16,534						60	23				
合計		29事業		90,384	98,223	67,477	405,469	127,507	4,180					60	23				

※区分欄の「分」とは、他の水道事業への分水、「区」とは自己の行政区域外への給水をいう。  
また、計画給水人口、計画1日最大給水量は、当該水道事業の各項目の内数。

上水道事業（現況と実績）

圏域名	地域名	市町村名	台帳番号	上水道事業名	人口(人)			世帯数(戸)			面積(k㎡)					
					行政区域内	現在給水		行政区域内	現在給水		区域内	給水区内	現在給水			
						うち 行政区域外	うち 行政区域外		うち 行政区域外	うち 行政区域外			うち 行政区域外			
北 部 広 域	北	桑名市	1	桑名市	138,679	138,659		61,844	61,836		137	137		137		
		木曾岬町	46	木曾岬町	5,929	5,929		2,511	2,511		16	16		16		
		いなべ市	10	いなべ市	44,573	44,552		19,310	19,301		220	120		120		
		東員町	35	東員町	25,810	25,777		10,288	10,187		23	23		19		
			(桑名計)		4事業	214,991	214,917		93,953	93,835		395	295		291	
			四日市市	4	四日市市	306,634	306,597		144,879	144,861		207	199		199	
			菰野町	16	菰野町	40,931	40,388		17,281	17,187		107	47		47	
			朝日町	21	朝日町	11,037	11,037		4,363	4,363		6	4		4	
			川越町	20	川越町	15,650	15,650		7,343	7,343		9	8		8	
			(四日市計)		4事業	374,252	373,672		173,866	173,754		328	258		258	
			鈴鹿市	12	鈴鹿市	195,016	194,858		89,356	89,262		194	169		169	
		亀山市	15	亀山市	49,177	49,127		22,400	21,236		191	61		61		
		(鈴鹿計)		2事業	244,193	243,985		111,756	110,498		385	230		230		
		小計		10事業	833,436	832,574		379,575	378,087		1,108	783		779		
津	津市	3	津市	269,669	268,041		128,759	128,404		711	332		332			
	小計		1事業	269,669	268,041		128,759	128,404		711	332		332			
	計		11事業	1,103,105	1,100,615		508,334	506,491		1,819	1,115		1,111			
西 部 広 域	伊賀市	5	伊賀市	85,340	84,909		40,448	40,249		558	216		216			
	名張市	18	名張市	74,780	74,521		34,915	31,756		130	51		51			
	小計		2事業	160,120	159,430		75,363	72,005		688	267		266			
	圏計		2事業	160,120	159,430		75,363	72,005		688	267		266			
南 部 広 域	松 阪	松阪市	8	松阪市	156,711	154,385	60	74,631	73,867	27	624	271		271		
		多気町	43	多気町	13,727	13,420		5,750	5,433		103	32		32		
		明和町	48	明和町	22,798	22,798		9,644	6,944		41	41		41		
		大台町	56	大台町	8,340	8,265		4,031	3,992		363	37		34		
		小計		4事業	201,576	198,868	60	94,056	90,236	27	1,131	381		378		
	南 勢 志 摩	伊勢市	9	伊勢市	119,706	119,157		56,245	56,061		209	98		98		
		玉城町	37	玉城町	15,081	15,013		5,945	5,906		41	41		41		
		南伊勢町	36	南伊勢町	10,786	10,777		5,562	5,561		242	95		83		
		度会町	57	度会町	7,660	7,653		3,146	3,141		135	22		22		
		大紀町	58	大紀町	7,338	7,338		3,802	3,802		234	33		33		
		鳥羽市	2	鳥羽市	16,649	16,636		8,182	8,174		108	108		96		
志摩市		24	志摩市	44,746	44,115		22,497	22,187		180	112		112			
	小計		7事業	221,966	220,689		105,379	104,832		1,148	508		484			
紀 北	尾鷲市	14	尾鷲市	15,713	13,121		8,809	7,128		193	7		7			
	紀北町	7	紀北町	14,027	14,015		7,696	7,688		257	35		17			
	小計		2事業	29,740	27,136		16,505	14,816		449	42		24			
紀 南	熊野市	6	熊野市	10,636	10,579		5,594	5,552		373	7		7			
	御浜町	55	御浜町	7,864	7,601		4,059	3,914		88	39		39			
	紀宝町	32	紀宝町	10,207	10,068		5,164	5,083		80	31		31			
	小計		3事業	28,707	28,248		14,817	14,549		541.25	76.97		76.97			
	計		16事業	481,989	474,941	60	230,757	224,433	27	3,269.15	1,008.08		962.48			
	合計		29事業	1,745,214	1,734,986	60	814,454	802,929	27	5,776.57	2,389.60		2,339.76			

上水道事業（現況と実績）

圏域名	地域名	市町村名	台帳番号	上水道事業名	年間 取水量 (千m <sup>3</sup> )	内 訳										年間 浄水量 (千m <sup>3</sup> )	内 訳					現 有 施設能力 (m <sup>3</sup> /日)
						ダ ム	表流水	伏流水	浅井戸	深井戸	湧 水	受 水		消 毒 の み	緩 ろ 過		急 ろ 過	膜 ろ 過				
												他事業 より	県水より									
北 部 広 域	桑名市	1	桑名市		21,161		219	3,238	10,401	1,654				5,649	15,029	12,056	2,973			93,598		
	木曾岬町	46	木曾岬町		957									957						4,800		
	いなべ市	10	いなべ市		7,285				6,391			894			7,285	6,391	894			29,841		
	東員町	35	東員町		3,158				3,158						3,158	3,158				18,600		
				4事業	32,561		219	3,238	19,950	1,654		894		6,606	25,472	21,605	3,867			146,839		
	四日市市	4	四日市市		39,246				23,478						15,768	23,478	23,478			221,882		
	菰野町	16	菰野町		5,739		259		599	4,110				771	4,804	4,544			260	21,200		
	朝日町	21	朝日町		1,221				658	188					375	846			846	4,900		
	川越町	20	川越町		2,021									2,021						8,122		
				4事業	48,227		259		24,735	4,298				18,935	29,128	28,022		846	260	256,104		
	鈴鹿市	12	鈴鹿市		23,837					20,206				3,631	19,957	10,548			9,409	109,852		
	亀山市	15	亀山市		7,898		45	193	6,860					800	7,098	6,860	238			31,500		
				2事業	31,735		45	193	6,860	20,206				4,431	27,055	17,408	238	9,409		141,352		
	小計			10事業	112,523		523	3,431	51,545	26,158		894		29,972	81,655	67,035	4,105	10,255	260	544,295		
	津市	3	津市		40,175		6,941	7,641	1,653	60				23,880	13,669	704	3,099	9,387	479	220,266		
	小計			1事業	40,175		6,941	7,641	1,653	60				23,880	13,669	704	3,099	9,387	479	220,266		
計			11事業	152,698		7,464	11,072	53,198	26,218		894		53,852	95,324	67,739	7,204	19,642	739	764,561			
西 部 広 域	伊賀市	5	伊賀市		15,011	7,055	3,302	290	4,240	124				14,422	3,029	158	10,942	293	69,901			
	名張市	18	名張市		9,874	7,562	2,312							9,874			9,874		52,389			
	小計		2事業	24,885	14,617	5,614	290	4,240	124					24,296	3,029	158	20,816	293	122,290			
圏計			2事業	24,885	14,617	5,614	290	4,240	124				24,296	3,029	158	20,816	293	122,290				
南 部 広 域	松阪市	8	松阪市		20,832		1,011	936	7,668	120				11,097	9,726	8,723	418	447	138	139,318		
	多気町	43	多気町		1,968				902					1,066	902	902				9,680		
	明和町	48	明和町		2,960					2,116				844	2,116	1,744		372		11,440		
	大台町	56	大台町		1,564		1,129							435	981		27	521	433	5,650		
	小計			4事業	27,324		2,140	936	8,570	2,236				13,442	13,725	11,369	445	1,340	571	166,088		
	伊勢市	9	伊勢市		15,850		12		10,366					5,472	10,378	10,366	12			80,260		
	玉城町	37	玉城町		2,268					2,264				4	2,264	2,264				9,550		
	南伊勢町	36	南伊勢町		1,918				1,918						1,918	1,918				8,300		
	度会町	57	度会町		1,359		711		483					165	893		19	398	476	4,367		
	大紀町	58	大紀町		1,732		1,041		691						1,732	139	647	495	451	7,762		
	鳥羽市	2	鳥羽市		3,761				1,215					2,546	1,215	1,215				49,000		
	志摩市	24	志摩市		6,841	5,345								1,496	5,345			5,345		43,400		
	小計			7事業	33,729	5,345	1,764		14,673	2,264				9,683	23,745	15,902	678	6,238	927	202,639		
	尾鷲市	14	尾鷲市		2,780			2,151	629						2,780	2,080		700		12,280		
	紀北町	7	紀北町		3,460				3,460						3,460	3,460				14,770		
	小計			2事業	6,240			2,151	4,089						6,240	5,540		700		27,050		
熊野市	6	熊野市		2,335			859	1,476						2,335	859		1,476		9,470			
御浜町	55	御浜町		1,458				1,458						1,458			64	1,394	6,056			
紀宝町	32	紀宝町		1,971		1,971								1,920			1,073	847	7,684			
小計			3事業	5,764		1,971	859	2,934						5,713	859		2,613	2,241	23,210			
計			16事業	73,057	5,345	5,875	3,946	30,266	4,500				23,125	49,423	33,670	1,123	10,891	3,739	418,987			
合計			29事業	250,640	19,962	18,953	15,308	87,704	30,842	894			76,977	169,043	104,438	8,485	51,349	4,771	1,305,838			

上水道事業（現況と実績）

圏域名	地域名	市町村名	台帳番号	上水道事業名	年間給水量 (千m <sup>3</sup> )	給水量内訳(千m <sup>3</sup> )			有効水量内訳(千m <sup>3</sup> )			有効水量用途別内訳(千m <sup>3</sup> )					
						左記 分水内数	有効 水量	無効 水量	有収 水量	無収 水量	生活用	業務 営業用	工場用	その他			
															左記 分水内数	左記 分水内数	左記 分水内数
北 部 広 域	桑名市	1	桑名市	20,172		16,532	3,640		16,138	394		16,138					
		46	木曾岬町	957		931	26		885	46		513	87	272	13		
		10	いなべ市	6,300		5,154	1,146		5,154			4,377	637	140			
		35	東員町	3,158		2,896	262		2,790	106		2,366	230	174	20		
		(桑名計)		4事業	30,587		25,513	5,074		24,967	546		23,394	954	586	33	
	四日市市	4	四日市市	38,240		35,336	2,904		34,297	1,039		30,580	2,401	1,216	100		
		16	菰野町	5,492		5,487	5		4,708	779		3,725	853	130			
		21	朝日町	1,213		1,176	37		1,139	37		909	176	52	2		
		20	川越町	2,021		1,781	240		1,774	7		1,341	245	146	42		
			(四日市計)		4事業	46,966		43,780	3,186		41,918	1,862		36,555	3,675	1,544	144
		12	鈴鹿市	23,590		22,484	1,106		21,535	949		18,467	1,843	619	606		
		15	亀山市	7,898		7,174	724		7,149	25		4,802	646	1,585	116		
			(鈴鹿計)		2事業	31,488		29,658	1,830		28,684	974		23,269	2,489	2,204	722
		小計		10事業	109,041		98,951	10,090		95,569	3,382		83,218	7,118	4,334	899	
	津市	3	津市	39,221		32,527	6,694		31,276	1,251		23,692	6,219	1,356	9		
			小計		1事業	39,221		32,527	6,694		31,276	1,251		23,692	6,219	1,356	9
	計		11事業	148,262		131,478	16,784		126,845	4,633		106,910	13,337	5,690	908		
西 部 広 域	伊賀市	5	伊賀市	13,714		11,405	2,309		10,984	421		7,349	1,849	1,783	3		
		18	名張市	9,600		9,134	466		8,878	256		6,870	2,007		1		
		小計		2事業	23,314		20,539	2,775		19,862	677		14,219	3,856	1,783	4	
	圏計		2事業	23,314		20,539	2,775		19,862	677		14,219	3,856	1,783	4		
南 部 広 域	松阪市	8	松阪市	20,548		19,240	1,308		18,136	1,104		13,771	4,154	211			
		43	多気町	1,968		1,752	216		1,752			1,281	356	106	9		
		48	明和町	2,960		2,437	523		2,437			2,027	369		41		
		56	大台町	1,415		1,019	396		1,019			777	228	14			
		小計		4事業	26,891		24,448	2,443		23,344	1,104		17,856	5,107	331	50	
	伊勢市	9	伊勢市	15,850		13,772	2,078		13,688	84		10,699	2,907	80	2		
		37	玉城町	2,268		1,948	320		1,948			1,382	302	239	25		
		36	南伊勢町	1,917		1,306	611		1,263	43		1,263					
		57	度会町	1,052		865	187		865			865					
		58	大紀町	1,732		1,177	555		982	195		758	174	49	1		
		2	鳥羽市	3,739		3,420	319		3,304	116		1,562	1,632	54	56		
		24	志摩市	6,471		5,605	866		5,605			3,883	1,688	28	6		
		小計		7事業	33,029		28,093	4,936		27,655	438		20,412	6,703	450	90	
	尾鷲市	14	尾鷲市	2,780		1,941	839		1,941			1,422	501	18			
		7	紀北町	3,460		1,984	1,476		1,984			1,538	198	248			
			小計		2事業	6,240		3,925	2,315		3,925		2,960	699	266		
熊野市	6	熊野市	2,335		1,537	798		1,514	23		1,077	437					
	55	御浜町	1,458		980	478		978	2		799	98	5	76			
	32	紀宝町	1,720		1,202	518		1,200	2		1,015	114	70	1			
		小計		3事業	5,513		3,719	1,794		3,692	27		2,891	649	75	77	
	計		16事業	71,673		60,185	11,488		58,616	1,569		44,119	13,158	1,122	217		
	合計		29事業	243,249		212,202	31,047		205,323	6,879		165,248	30,351	8,595	1,129		

上水道事業（現況と実績）

圏域名	地域名	市町村名	台帳番号	上水道事業名	稼働率 (%)	負荷率 (%)	有効率 (%)	有収率 (%)	利用率 (%)	一日最大取水量 (m <sup>3</sup> /日)	内訳						受水 他事業より	水 県水より
											ダム	表流水	伏流水	浅井戸	深井戸	湧水		
北勢 部 域	北勢部	桑名市	1	桑名市	62.6	94.4	82.0	80.0	95.3	72,211		576	9,231	28,926	5,219		28,259	
		木曾岬町	46	木曾岬町	66.4	82.1	97.3	92.5	100.0	3,187							3,187	
		いなべ市	10	いなべ市	89.9	64.3	81.8	81.8	86.5	22,063			2,907	19,156				
		東員町	35	東員町	54.6	84.9	91.7	88.4	100.0	10,164				10,164				
		(桑名計)		4事業		67.2	84.8	83.4	81.6	93.9	107,625		576	12,138	58,246	5,219		31,446
		四日市市	4	四日市市	51.1	92.2	92.4	89.7	97.4	113,384				68,653			44,731	
		菰野町	16	菰野町	78.5	90.1	99.9	85.7	95.7	17,348		896		1,698	12,503		2,251	
		朝日町	21	朝日町	79.3	85.2	97.0	93.9	99.3	3,882				1,871	489		1,522	
		川越町	20	川越町	83.8	81.1	88.1	87.8	100.0	6,805							6,805	
		(四日市計)		4事業		54.9	91.2	93.2	89.3	97.4	141,419		896		72,222	12,992		55,309
		鈴鹿市	12	鈴鹿市	63.1	93.0	95.3	91.3	99.0	70,804					57,438		13,366	
		亀山市	15	亀山市	78.9	86.8	90.8	90.5	100.0	24,865		121	565	21,264			2,915	
		(鈴鹿計)		2事業		66.6	91.3	94.2	91.1	99.2	95,669		121	565	21,264	57,438		16,281
		小計		10事業		61.3	89.4	90.7	87.6	96.9	344,713		1,593	12,703	151,732	75,649		103,036
		津市	3	津市	52.5	92.6	82.9	81.9	97.6	118,272		11,536	22,733	7,626	111		76,266	
		小計		1事業		52.5	92.6	82.9	79.7	97.6	118,272		11,536	22,733	7,626	111		76,266
計		11事業		58.8	90.2	88.7	85.6	97.1	462,985		13,129	35,436	159,358	75,760		179,302		
西部 広域 圏	西部広域圏	伊賀市	5	伊賀市	59.0	90.8	83.2	80.1	91.4	49,940	22,131	12,101	791	14,435	482			
		名張市	18	名張市	53.7	93.3	95.1	92.5	97.2	29,089	22,789	6,300						
		小計		2事業		56.7	91.8	88.1	85.2	93.7	79,029	44,920	18,401	791	14,435	482		
圏計		2事業		56.7	91.8	88.1	85.2	93.7	79,029	44,920	18,401	791	14,435	482				
南勢 部 域	南勢部	松阪市	8	松阪市	43.2	93.2	93.6	88.3	98.6	76,216		3,088	6,428	31,445	336		34,919	
		多気町	43	多気町	64.9	85.6	89.0	89.0	100.0	6,174				3,228		2,946		
		明和町	48	明和町	81.5	87.0	82.3	82.3	100.0	9,326				6,094		3,232		
		大台町	56	大台町	79.2	86.7	72.0	72.0	90.5	5,835		4,474				1,361		
		小計		4事業		48.4	91.5	90.9	86.8	98.4	97,551		7,562	6,428	34,673	6,430	42,458	
		伊勢市	9	伊勢市	59.1	91.2	86.9	86.4	100.0	49,800		38		31,188		18,574		
		玉城町	37	玉城町	73.2	88.6	85.9	85.9	100.0	7,048				6,992		56		
		南伊勢町	36	南伊勢町	89.5	70.5	68.1	65.9	99.9	7,431				7,431				
		度会町	57	度会町	74.5	88.6	82.2	82.2	77.4	4,133		2,093		1,483		557		
		大紀町	58	大紀町	69.2	88.2	68.0	56.7	100.0	7,419		4,896		2,523				
		鳥羽市	2	鳥羽市	26.2	79.7	91.5	88.4	99.4	13,446				5,067		8,379		
		志摩市	24	志摩市	48.8	83.4	86.6	86.6	94.6	22,452	16,150					6,302		
		小計		7事業		51.6	86.3	85.1	83.7	97.9	111,729	16,150	7,027		47,692	6,992	33,868	
		尾鷲市	14	尾鷲市	69.4	89.2	69.8	69.8	100.0	8,548			6,133	2,415				
		紀北町	7	紀北町	87.3	73.4	57.3	57.3	100.0	12,887				12,887				
		小計		2事業		79.1	79.7	62.9	62.9	100.0	21,435			6,133	15,302			
熊野市	6	熊野市	73.8	91.3	65.8	64.8	100.0	6,988			3,356	3,632						
御浜町	55	御浜町	81.4	81.0	67.2	67.1	100.0	4,932				4,932						
紀宝町	32	紀宝町	67.5	90.6	69.9	69.8	87.3	6,480		6,480								
小計		3事業		73.7	88.1	67.5	67.0	95.6	18,400		6,480	3,356	8,564					
計		16事業		53.3	87.7	84.0	81.8	98.1	249,115	16,150	21,069	15,917	106,231	13,422	76,326			
合計		29事業		56.8	89.6	87.2	84.4	97.1	791,129	61,070	52,599	52,144	280,024	89,664	255,628			

上水道事業（現況と実績）

圏域名	地域名	市町村名	台帳番号	上水道事業名	一日最大		一日平均		一日当り		一日当り		一人一日当り		給水収益 (千円)	総費用 (委託工事費除く) (千円)	
					給水量 (m)	左記 分水内数	給水量 (m)	左記 分水内数	有効水量 (m)	左記 分水内数	有収水量 (m)	左記 分水内数	最大 給水量 (L)	平均 給水量 (L)			
北 部 広 域	桑名市	1	桑名市	桑名市	58,556		55,266		45,293		44,214		422	399	2,449,255	2,733,199	
		46	木曾岬町	木曾岬町	3,187		2,615		2,544		2,418		538	441	133,101	196,511	
		10	いなべ市	いなべ市	26,832		17,260		14,121		14,121		602	387	746,999	962,656	
		35	東員町	東員町	10,164		8,628		7,913		7,623		394	335	246,887	317,577	
				(桑名計)	4事業	98,739		83,769		69,871		68,376		459	390	3,576,242	4,209,943
		四日市市	4	四日市市	四日市市	113,371		104,481		96,546		93,708		370	341	6,336,618	6,614,402
		菰野町	16	菰野町	菰野町	16,650		15,005		14,992		12,863		412	372	551,442	714,647
		朝日町	21	朝日町	朝日町	3,888		3,314		3,213		3,112		352	300	211,539	229,295
		川越町	20	川越町	川越町	6,805		5,522		4,866		4,847		435	353	242,941	322,547
				(四日市計)	4事業	140,714		128,322		119,617		114,530		377	343	7,342,540	7,880,891
		鈴鹿市	12	鈴鹿市	鈴鹿市	69,325		64,454		61,432		58,839		356	331	3,614,743	3,715,596
		亀山市	15	亀山市	亀山市	24,865		21,579		19,601		19,533		506	439	1,111,722	1,148,545
				(鈴鹿計)	2事業	94,190		86,033		81,033		78,372		386	353	4,726,465	4,864,141
		小計		10事業	333,643		298,124		270,521		261,278		401	358	15,645,247	16,954,975	
	津	津市	3	津市	津市	115,748		107,161		88,872		85,454		432	400	6,565,924	6,953,495
		小計		1事業	115,748		107,161		88,872		85,454		432	400	6,565,924	6,953,495	
計			11事業	449,391		405,285		359,393		346,732		408	368	22,211,171	23,908,470		
西 部 広 域	伊賀市	5	伊賀市	伊賀市	41,255		37,470		31,161		30,011		486	441	2,204,591	2,914,737	
	名張市	18	名張市	名張市	28,111		26,230		24,956		24,257		377	352	1,241,944	1,831,913	
	小計		2事業	69,366		63,700		56,117		54,268		435	400	3,446,535	4,746,650		
圏計			2事業	69,366		63,700		56,117		54,268		435	400	3,446,535	4,746,650		
南 部 広 域	松 阪	8	松阪市	松阪市	60,233		56,142		52,568		49,552		390	364	3,166,232	3,444,619	
		43	多気町	多気町	6,280		5,377		4,787		4,787		468	401	346,379	386,937	
		48	明和町	明和町	9,326		8,110		6,677		6,677		409	356	319,590	354,039	
		56	大台町	大台町	4,474		3,877		2,792		2,792		541	469	177,175	462,042	
		小計		4事業	80,313		73,506		66,824		63,808		404	370	4,009,376	4,647,637	
	南 勢	伊勢市	9	伊勢市	伊勢市	47,459		43,306		37,628		37,399		398	363	2,185,193	2,249,231
		玉城町	37	玉城町	玉城町	6,992		6,197		5,322		5,322		466	413	269,054	236,857
		南伊勢町	36	南伊勢町	南伊勢町	7,431		5,238		3,568		3,451		690	486	233,783	349,913
		度会町	57	度会町	度会町	3,252		2,882		2,370		2,370		425	377	109,828	270,215
		大紀町	58	大紀町	大紀町	5,368		4,732		3,216		2,683		732	645	123,647	423,197
		鳥羽市	2	鳥羽市	鳥羽市	12,822		10,216		9,344		9,027		771	614	950,365	962,274
		志摩市	24	志摩市	志摩市	21,196		17,680		15,314		15,314		480	401	1,432,425	1,415,487
		小計		7事業	104,520		90,251		76,762		75,566		474	409	5,304,295	5,907,174	
	紀 北	尾鷲市	14	尾鷲市	尾鷲市	8,518		7,596		5,303		5,303		649	579	408,610	464,477
		紀北町	7	紀北町	紀北町	12,887		9,454		5,421		5,421		920	675	288,164	334,458
		小計		2事業	21,405		17,050		10,724		10,724		789	628	696,774	798,935	
紀 南	熊野市	6	熊野市	熊野市	6,988		6,380		4,199		4,137		661	603	199,290	253,832	
	御浜町	55	御浜町	御浜町	4,932		3,995		2,685		2,679		649	526	175,868	202,345	
	紀宝町	32	紀宝町	紀宝町	5,189		4,699		3,284		3,279		515	467	214,209	219,625	
	小計		3事業	17,109		15,074		10,168		10,095		606	534	589,367	675,802		
計			16事業	223,347		195,881		164,478		160,193		470	412	10,599,812	12,029,548		
合計			29事業	742,104		664,866		579,988		561,193		428	383	36,257,518	40,684,668		

上水道事業（現況と実績）

圏域名	地域名	市町村名	台帳番号	上水道事業名	有収水量1㎡当り		管種別延長(m)							計		
					供給単価(円)	給水原価(円)	鑄鉄管	ダクタイル鑄鉄管	鋼管	石綿セメント管	硬質塩化ビニル管	コンクリート管	ポリエチレン管		その他(他管種及び不詳等)	
北勢広域圏	桑名市	1	桑名市		152	169	49,605	441,014	11,464		291,765		231,840	9,901	1,035,589	
		46	木曽岬町		150	222		4,010	110		60,440		1,440	168	66,168	
		10	いなべ市		145	187	152	175,112	6,634		443,463		43,000	2,961	671,322	
		35	東員町		88	114		88,289	474		86,674		6,464	2,494	184,395	
		(桑名市計)		4事業	143	169	49,757	708,425	18,682		882,342		282,744	15,524	1,957,474	
		四日市市	4	四日市市		185	193	29,270	823,657	119,933		1,114,789		58,574	6,286	2,152,509
		菰野町	16	菰野町		117	152		87,321	1,573		224,434		40,099	40	353,467
		朝日町	21	朝日町		186	201	1,913	25,751	909		42,627		7,150	491	78,841
		川越町	20	川越町		137	182		15,556	1,079		86,017		3,285	857	106,794
		(四日市市計)		4事業	175	188	31,183	952,285	123,494		1,467,867		109,108	7,674	2,691,611	
		鈴鹿市	12	鈴鹿市		168	173	626	866,233	27,109		398,445		63,347	1,673	1,357,433
		亀山市	15	亀山市		156	161	2,022	214,456	5,965	2,713	181,744		86,492	2,287	495,679
		(鈴鹿市計)		2事業	165	170	2,648	1,080,689	33,074	2,713	580,189		149,839	3,960	1,853,112	
		小計		10事業	164	177	83,588	2,741,399	175,250	2,713	2,930,398		541,691	27,158	6,502,197	
	津市	津市	3	津市		210	222	145,817	1,263,469	36,601	5,700	794,429		234,834	6,888	2,487,738
		小計		1事業	210	222	145,817	1,263,469	36,601	5,700	794,429		234,834	6,888	2,487,738	
	計		11事業	175	188	229,405	4,004,868	211,851	8,413	3,724,827		776,525	34,046	8,989,935		
西部広域圏	伊賀市	5	伊賀市		201	265	27,626	754,881	25,073	1,070	617,792	60	40,898	10,365	1,477,765	
	名張市	18	名張市		140	206	1,606	469,344	7,787		124,204	133	61,570	967	665,611	
	小計		2事業	174	239	29,232	1,224,225	32,860	1,070	741,996	193	102,468	11,332	2,143,376		
	圏計		2事業	174	239	29,232	1,224,225	32,860	1,070	741,996	193	102,468	11,332	2,143,376		
南勢広域圏	松阪市	8	松阪市		175	190	31,700	731,541	13,192	198	476,504		185,188	4,431	1,442,754	
		43	多気町		198	221		57,535	1,313	3,622	141,096		35,192	596	239,354	
		48	明和町		131	145		59,589	4,027		204,386		18,680	460	287,142	
		56	大台町		174	453		57,068	4,088		217,268		33,390	1,737	313,551	
		小計		4事業	172	199	31,700	905,733	22,620	3,820	1,039,254		272,450	7,224	2,282,801	
	南勢志摩広域圏	伊勢市	9	伊勢市		160	164	16,683	431,164	5,447		481,377		21,135	2,767	958,573
		玉城町	37	玉城町		138	122		56,931	437		71,132		7,887	39,284	175,671
		南伊勢町	36	南伊勢町		185	277	17,907	32,118	2,045	49	144,615		45,469	487	242,690
		度会町	57	度会町		127	312		31,183	1,785		102,692		8,533	3,438	147,631
		大紀町	58	大紀町		126	431		80,239	3,510		83,217		29,296	3,961	200,223
		鳥羽市	2	鳥羽市		288	291	3,368	192,545	14,965		47,058		40,980	19,037	317,953
		志摩市	24	志摩市		256	253		266,704	20,412	261	551,161	76	8,469	7,596	854,679
		小計		7事業	192	214	37,958	1,090,884	48,601	310	1,481,252	76	161,769	76,570	2,897,420	
	紀北圏	尾鷲市	14	尾鷲市		211	239	1,894	22,582	5,533		93,848		10,446	7,935	142,238
		紀北町	7	紀北町		145	169	487	63,369	6,207	42	130,515		38,942	7,049	246,611
		小計		2事業	178	204	2,381	85,951	11,740	42	224,363		49,388	14,984	388,849	
紀南圏	熊野市	6	熊野市		132	168		22,318	3,306	502	52,342		34,089	433	112,990	
	御浜町	55	御浜町		180	207		29,500	3,183		121,654		17,093	255	171,685	
	紀宝町	32	紀宝町		179	183	1,126	22,029	308	112	79,924		13,164	18	116,681	
	小計		3事業	160	183	1,126	73,847	6,797	614	253,920		64,346	706	401,356		
	計		16事業	181	205	73,165	2,156,415	89,758	4,786	2,998,789	76	547,953	99,484	5,970,426		
	合計		29事業	177	198	331,802	7,385,508	334,469	14,269	7,465,612	269	1,426,946	144,862	17,103,737		

水道施設の耐震化率（上水道事業・水道用水供給事業）

地域名等	市町村名	台帳番号	事業名	基幹管路の耐震化状況					浄水施設及び配水池の耐震化状況					
				総延長 (m)	耐震適合性のある管の延長		耐震適合率 (%)	耐震管率 (%)	浄水施設			配水池／調整池		
					計 (m)	耐震管の延長 (m)			全施設能力 (m <sup>3</sup> /日)	耐震化能力 (m <sup>3</sup> /日)	耐震化率 (%)	全施設能力 (m <sup>3</sup> /日)	耐震化能力 (m <sup>3</sup> /日)	耐震化率 (%)
北勢 北勢広域圏	桑名市	1	桑名市	97,892	20,415	20,415	20.9	20.9	68,198	33,000	48.4	42,061	25,340	60.2
	木曾岬町	46	木曾岬町	13,808	48	48	0.3	0.3				1,570	570	36.3
	いなべ市	10	いなべ市	86,244	14,996	14,996	17.4	17.4	29,841			25,149	7,500	29.8
	東員町	35	東員町	33,501	723	723	2.2	2.2	18,600	18,600	100.0	7,034	3,900	55.4
	(桑名計)		4事業	133,553	36,182	36,182	27.1	27.1	116,639	51,600	44.2	75,814	37,310	49.2
	四日市市	4	四日市市	238,597	128,641	63,770	53.9	26.7	141,682	141,682	100.0	112,335	112,335	100.0
	菟野町	16	菟野町	18,543	10,968	10,968	59.1	59.1	17,900	9,150	51.1	13,447	10,821	80.5
	朝日町	21	朝日町	6,394	6,301	5,505	98.5	86.1	2,700	2,000	74.1	3,237	3,237	100.0
	川越町	20	川越町	106,794	11,495	9,411	10.8	8.8	922			6,000	2,500	41.7
	(四日市計)		4事業	370,328	157,405	89,654	42.5	24.2	163,204	152,832	93.6	135,019	128,893	95.5
	鈴鹿市	12	鈴鹿市	91,923	42,589	42,589	46.3	46.3	93,405	74,100	79.3	50,965	48,900	95.9
	亀山市	15	亀山市	83,495	18,267	7,889	21.9	9.4	24,100			22,975		
	(鈴鹿計)		2事業	175,418	60,856	50,478	34.7	28.8	117,505	74,100	63.1	73,940	48,900	66.1
	小計		10事業	679,299	254,443	176,314	37.5	26.0	397,348	278,532	70.1	284,773	215,103	75.5
津市	3	津市	189,899	51,889	33,487	27.3	17.6	92,850	30,058	32.4	108,915	64,268	59.0	
小計		1事業	189,899	51,889	33,487	27.3	17.6	92,850	30,058	32.4	108,915	64,268	59.0	
計		11事業	869,198	306,332	209,801	35.2	24.1	490,198	308,590	63.0	393,688	279,371	71.0	
西部 西部広域圏	伊賀市	5	伊賀市	207,995	71,179	20,711	34.2	10.0	69,901	51,538	73.7	49,745	44,128	88.7
	名張市	18	名張市	72,190	31,683	11,575	43.9	16.0	52,389	52,389	100.0	46,475	33,645	72.4
	小計		2事業	280,185	102,862	32,286	36.7	11.5	122,290	103,927	85.0	96,220	77,773	80.8
計		2事業	280,185	102,862	32,286	36.7	11.5	122,290	103,927	85.0	96,220	77,773	80.8	
南勢 南勢広域圏	松阪市	8	松阪市	85,348	33,873	23,677	39.7	27.7	65,518	62,603	95.6	40,159	36,974	92.1
	多気町	43	多気町	190,679	41,555	37,249	21.8	19.5	3,630	3,630	100.0	7,647	6,667	87.2
	明和町	48	明和町	608	227	227	37.3	37.3	8,640	8,640	100.0	5,345	5,345	100.0
	大台町	56	大台町	290,716	65,846	62,047	22.6	21.3	3,970	2,030	51.1	4,380	4,117	94.0
	小計		4事業	567,351	141,501	123,200	24.9	21.7	81,758	76,903	94.1	57,531	53,103	92.3
	伊勢市	9	伊勢市	75,691	36,400	32,518	48.1	43.0	42,960	3,792	8.8	35,464	25,653	72.3
	玉城町	37	玉城町	12,236	4,578	2,444	37.4	20.0	9,050			5,221	500	9.6
	南伊勢町	36	南伊勢町	33,286	15,910	15,910	47.8	47.8	8,300			6,085	2,682	44.1
度会町	57	度会町	147,631	24,487	24,487	16.6	16.6	4,367	3,582	82.0	2,091	1,009	48.3	
大紀町	58	大紀町	200,223	97,271	39,875	48.6	19.9	7,762			4,359	2,802	64.3	
鳥羽市	2	鳥羽市	254,163	76,690	47,739	30.2	18.8	29,000			27,418	27,400	99.9	
志摩市	24	志摩市	145,532	49,088	26,365	33.7	18.1	33,400	33,400	100.0	37,099	35,115	94.7	
小計		7事業	868,762	304,424	189,338	35.0	21.8	134,839	40,774	30.2	117,737	95,161	80.8	
紀北	尾鷲市	14	尾鷲市	142,238	7,550	7,550	5.3	5.3	12,280	12,280	100.0	12,691	12,584	99.2
	紀北町	7	紀北町	28,393	2,779	2,060	9.8	7.3	14,770			8,540	7,400	86.7
小計		2事業	170,631	10,329	9,610	6.1	5.6	27,050	12,280	45.4	21,231	19,984	94.1	
紀南	熊野市	6	熊野市	8,776	4,916	4,916	56.0	56.0	9,470	2,401	25.4	4,185	1,500	35.8
	御浜町	55	御浜町	82,879	4,277	4,277	5.2	5.2	6,056	5,800	95.8	4,391	1,355	30.9
	紀宝町	32	紀宝町	4,748	1,332	1,332	28.1	28.1	7,684	5,184	67.5	5,518		
小計		3事業	96,403	10,525	10,525	10.9	10.9	23,210	13,385	57.7	14,094	2,855	20.3	
計		16事業	1,703,147	466,779	332,673	27.4	19.5	266,857	143,342	53.7	210,593	171,103	81.2	
上水道事業計		29事業	2,852,530	875,973	574,760	30.7	20.1	879,345	555,859	63.2	700,501	528,247	75.4	
企業 庁	—	503	北中勢	314,974	208,480	105,472	66.2	33.5	289,516	208,100	71.9	37,550	37,550	100.0
	—	504	南勢志摩	121,267	81,799	42,873	67.5	35.4	139,850	139,850	100.0	16,000	9,595	60.0
水道用水供給事業計			436,241	290,279	148,345	66.5	34.0	429,366	347,950	81.0	53,550	47,145	88.0	
三重県総計			3,288,771	1,166,252	723,105	35.5	22.0	1,308,711	903,809	69.1	754,051	575,392	76.3	

注1 基幹管路とは水道管の内、基幹となる主要な管路で、導水管、送水管、配水管のうち配水本管のことを指す。  
 注2 耐震管とは耐震継手（S型、SⅡ型、NS型、GX型、US型、UF型、KF型、PⅡ型等）を有するダクタイル鉄管、鋼管及び水道配水用ポリエチレン管（高密度）をいう。  
 鋼管の耐震継手とは溶接継手に限る。水道配水用ポリエチレン管は熱融着継手に限る。  
 注3 耐震適合性のある管とは耐震管の他に、K型継手を有するダクタイル鉄管のうち良い地盤に布設されているもの、また、RRロング継手を有する硬質塩化ビニル管をいう。  
 注4 浄水施設とは原水を浄化処理するための設備であって、凝集、沈でん、ろ過等のための設備、浄水池、浄水場内におけるこれら設備間の連絡管等の設備、消毒設備及びそれらの付属設備をいう。  
 注5 配水池とは浄水場からの送水を受け、当該配水区域の需要量に応じた配水を行うための浄水貯留池をいう。  
 注6 調整池とは水道用水供給事業において、浄水場から市町への送水量を安定化させるための浄水貯留池をいう。

簡易水道事業(基本計画等)

圏域名	地域名	市町村名	番号	地区名	給水開始年月日				認可年月日				計画給水人口 (人)	計画一日最大給水量 (m3)	計画一日最大取水量 (m3)	内訳										
					元号	年	月	日	元号	年	月	日				ダム	湖水	表流水	伏流水	浅井戸	深井戸	原水	受水			
南紀 北 部  広 紀 域  南 園	松阪	松阪市	1	朝見	昭和	34	4	1	昭和	44	12	25	1,700	620	620						620					
		小計		1事業										1,700	620	620						620				
	尾鷲市	2	須賀利		昭和	29	4	1	昭和	55	9	4	1,000	297	297							297				
		3	九鬼		昭和	37	1	1	昭和	48	5	15	2,200	495	495				495							
		4	早田		昭和	31	7	1	平成	2	4	17	270	81	81				81							
		5	三木浦		昭和	32	6	1	昭和	62	3	31	1,160	326	326				326							
		6	三木里		昭和	54	4	1	昭和	52	5	6	1,670	643	643					643						
		7	賀田・古江		昭和	35	4	1	昭和	56	6	1	2,500	1,000	1,000							1,000				
		8	曾根		昭和	30	5	1	昭和	29	12	2	700	84	84				84							
		9	梶賀		昭和	36	1	1	昭和	35	8	15	900	152	152				152							
		小計		8事業										10,400	3,078	3,078				1,138	643	1,297				
	熊野市	10	甫母		昭和	35	4	1	昭和	33	5	10	500	60	60				60							
		11	二本島		昭和	31	4	1	昭和	28	3	1	2,700	405	405				405							
		12	遊木		昭和	31	4	1	昭和	30	2	7	374	225	225				225							
		13	新鹿		昭和	35	11	1	昭和	47	9	21	3,250	561	561							561				
		14	瀬戸		昭和	36	4	1	昭和	35	11	25	470	70	70				70							
		15	育生		昭和	52	6	1	昭和	51	3	8	450	72	72							72				
		16	神川		昭和	36	4	1	昭和	63	5	30	440	180	180				180							
		17	五郷		昭和	44	6	1	平成	6	3	30	1,310	423	423				32			391				
		18	大又		平成	5	12	1	平成	3	6	7	430	134	134				134							
		19	小又		昭和	52	8	1	昭和	52	2	28	250	72	72							72				
		20	日進小阪		昭和	50	7	1	平成	13	3	29	1,042	510	518				468			50				
		21	西部		昭和	57	4	1	平成	16	4	1	650	247	268				268							
		22	和気		昭和	41	4	1	平成	10	6	15	140	65	72				72							
		23	木津呂		昭和	35	2	1	昭和	34	8	5	200	30	45				45							
24		東部		平成	16	4	1	平成	15	3	3	350	117	117							117					
25		西山		平成	18	4	1	平成	17	3	31	245	103	113				95	18							
小計		16事業											12,801	3,274	3,335				2,054	18	1,263					
計		25事業											24,901	6,972	7,033				3,192	661	3,180					

簡易水道事業(現況及び実績)

地域名	市町村名	番号	地区名	人口		世帯数		面積 計画給水 区域内 (km <sup>2</sup> )	年間 取水量 (m <sup>3</sup> )	内訳						
				給水区域内 (人)	現在給水 (人)	給水区域内 (戸)	現在給水 (戸)			ダム	湖水	表流水	伏流水	浅井戸	深井戸	受水
南紀北部	松阪市	1	朝見	1060	1060			1.00	147,533					147,533		
	松阪市	小計	1事業	1,060	1,060			1.00	147,533					147,533		
	尾鷲市	2	須賀利	174	174			0.30	32,618					32,618		
		3	九鬼	357	357			0.10	69,534			69,534				
		4	早田	99	99			0.10	10,821			10,821				
		5	三木浦	458	458			0.20	68,226			68,226				
		6	三木里	510	509			0.50	138,517				138,517			
		7	賀田・古江	726	726			0.90	219,852					219,852		
		8	曾根	125	125			0.20	24,040			24,040				
		9	梶賀	132	132			0.20	16,778			16,778				
小計	8事業	2,581	2,580			2.50	580,386			189,399	138,517	252,470				
南紀南部	熊野市	10	甬母	96	96			0.90	13,510			13,510				
		11	二本島	247	247			0.04	53,744			53,744				
		12	遊木	315	313			0.15	60,500			60,500				
		13	新鹿	799	797			1.50	203,064					203,064		
		14	瀬戸	99	85			0.25	25,004			25,004				
		15	青生	156	156			1.20	25,312					25,312		
		16	神川	181	181			1.28	42,139			42,139				
		17	五郷	610	610			2.20	135,103			10,694		124,409		
		18	大又	205	205			0.82	48,215			48,215				
		19	小又	53	53			1.10	10,640					10,640		
		20	日進小阪	736	736			3.20	170,464			170,464				
		21	西部	328	328			12.00	70,129			70,129				
		22	和気	53	53			1.00	5,538			5,538				
		23	木津呂	13	13			3.20	1,887			1,887				
		24	東部	158	158			15.00	23,285					23,285		
25	西山	125	125			2.00	15,386			12,925	2,461					
小計	16事業	4,174	4,156			45.84	903,920			514,749	2,461	386,710				
合計	25事業	7,815	7,796			49.34	1,631,839			704,148	140,978	786,713				

簡易水道事業(現況及び実績)

圏 域 名	地 域 名	市町村名	番 号	地 区 名	年 間 浄 水 量 及 び 浄 水 場 数 内 訳										年 間 給 水 量 ( $m^3$ )	年 間			配 水 池			
					年 間 浄 水 量 ( $m^3$ )	消 毒 の み		緩 速 ろ 過		急 速 ろ 過		膜 ろ 過		其 他		有 収 水 量			配 水 方 式	池 数 (池)	容 量 ( $m^3$ )	
						ヶ 所	浄 水 量 ( $m^3$ )	ヶ 所	浄 水 量 ( $m^3$ )	ヶ 所	浄 水 量 ( $m^3$ )	内 高 度 浄 水 処 理 ヶ 所	浄 水 量 ( $m^3$ )	ヶ 所		浄 水 量 ( $m^3$ )	生 活 用 ( $m^3$ )	其 他 ( $m^3$ )				計 ( $m^3$ )
						(ヶ 所)	( $m^3$ )	(ヶ 所)	( $m^3$ )	(ヶ 所)	( $m^3$ )	(ヶ 所)	( $m^3$ )	(ヶ 所)		( $m^3$ )						
松 阪 部	松阪市	朝見		147,533	2	147,533								147,533	132,779		132,779	配水池なし				
		小計	1事業	147,533	2	147,533								147,533	132,779		132,779	配水池なし				
	尾鷲市	2	須賀利		32,618	2	32,618							32,618	16,551	103	16,654	ポンプ加圧	1	303		
		3	九鬼		69,534			1	69,534					69,534	35,309	11,166	46,475	自然流下	1	279		
		4	早田		10,821			1	10,821					10,821	10,663	148	10,811	自然流下	2	64		
		5	三木浦		68,226			1	6,823	1	61,403			68,226	44,889	1,450	46,339	自然流下	3	614		
		6	三木里		138,517	1	138,517							138,517	53,615	17,825	71,440	自然流下	3	614		
		7	賀田・古江		219,852	1	109,926			1	109,926			219,852	82,240	10,949	93,189	両者併用	4	877		
		8	菅根		24,040			1	24,040					24,040	10,727	3,842	14,569	両者併用	1	100		
		9	梶賀		16,778	1	16,778							16,778	11,587	2,654	14,241	自然流下	1	39		
小計	8事業	580,386	5	297,839	3	41,684	3	240,863				580,386	265,581	48,137	313,718		16	2,890				
広 紀 南 部	熊野市	10	甫母		13,510			1	13,510				13,510	9,976	3	9,979	自然流下	1	30			
		11	二木島		53,744			1	53,744				53,744	23,616	4,725	28,341	自然流下	1	173			
		12	遊木		60,500						1	60,500		60,500	23,659	4,600	28,259	自然流下	1	75		
		13	新鹿		203,064	1	203,064						203,064	81,014	6,842	87,856	両者併用	6	281			
		14	瀬戸		25,004			1	25,004				25,004	8,392		8,392	自然流下	1	23			
		15	育生		25,312			1	25,312				25,312	14,369	1,778	16,147	自然流下	1	72			
		16	神川		42,139			1	42,139				42,139	18,004	2,763	20,767	自然流下	1	103			
		17	五郷		135,103	1	124,409			1	10,694			135,103	58,771	6,184	64,955	自然流下	1	395		
		18	大又		48,215			1	48,215				48,215	14,148	7,155	21,303	自然流下	1	122			
		19	小又		10,640			1	10,640				10,640	10,398	120	10,518	自然流下	1	45			
		20	日進小阪		170,464			1	170,464				170,464	73,258	12,853	86,111	自然流下	1	45			
		21	西部		70,129			2	70,129				70,129	32,069	35,816	67,885	自然流下	5	309			
		22	和気		5,538			1	5,538				5,538	5,291	70	5,361	自然流下	1	91			
		23	木津呂		1,887	1	1,887						1,887	1,855		1,855	自然流下	1	15			
		24	東部		23,285	1	23,285						23,285	20,279	2,261	22,540	ポンプ加圧	2	182			
25	西山		15,386			1	2,461		12,925			15,386	14,740	154	14,894	両者併用	3	21				
小計	16事業	903,920	4	352,645	5	126,343	8	364,432		1	60,500	903,920	409,839	85,324	495,163		28	1,982				
合計	25事業	1,631,839	11	798,017	8	168,027	11	605,295		1	60,500	1,631,839	808,199	133,461	941,660		44	4,872				

簡易水道事業(現況及び実績)

圏 域 名	地 域 名	市町村名	番号	地 区 名	一日最大 給水量 (m <sup>3</sup> )	一日平均 給水量 (m <sup>3</sup> )	一人一日当り		現 有 施設能力 (m <sup>3</sup> /日)	稼働 率 (%)	負荷 率 (%)	有収 率 (%)	水質検査の実施状況			料金 体系	基本 水量 (m <sup>3</sup> )	基本 料金 (円)	超過 料金 (円)	メーター 使用料 (円)	10m <sup>3</sup> 当り 使用料 (円)		
							最 大 給水量 (L)	平 均 給水量 (L)					毎日検査	毎月検査	全項目検査								
							給水量 (L)	給水量 (L)															
南 紀 北 部	松 阪	松阪市	1	朝見	445	404	420	381	620	71.8	90.8	90.0	自己検査	指定検査機関	指定検査機関	定額制		733			733		
					小計	1事業	445	404	420	381	620	71.8	90.8	90.0									
	尾 鷺 市	尾鷺市	尾鷺市	2	須賀利	146	89	839	514	297	49.1	61.3	51.1	自己検査	指定検査機関	指定検査機関	口径別	10	1,210	187		1,210	
					3	九鬼	222	191	621	534	495	44.8	85.9	66.8	自己検査	指定検査機関	指定検査機関	口径別	10	1,210	187		1,210
					4	早田	34	30	340	299	81	41.6	88.0	99.9	自己検査	指定検査機関	指定検査機関	口径別	10	1,210	187		1,210
					5	三木浦	215	187	469	408	326	66.0	86.9	67.9	自己検査	指定検査機関	指定検査機関	口径別	10	1,210	187		1,210
					6	三木里	433	379	851	746	643	67.3	87.6	51.6	自己検査	指定検査機関	指定検査機関	口径別	10	1,210	187		1,210
					7	賀田・古江	660	602	909	830	1,000	66.0	91.3	42.4	自己検査	指定検査機関	指定検査機関	口径別	10	1,210	187		1,210
					8	菅根	72	66	576	527	84	85.7	91.5	60.6	自己検査	指定検査機関	指定検査機関	口径別	10	1,210	187		1,210
					9	梶賀	49	46	371	348	152	32.2	93.8	84.9	自己検査	指定検査機関	指定検査機関	口径別	10	1,210	187		1,210
小計	8事業	1,830	1,590	4,977	4,205	3,078	59.5	86.9	54.1														
広 域 南 部	熊 野 市	熊野市	10	甫母	51	37	531	386	60	85.0	72.6	73.9	自己検査	指定検査機関	指定検査機関	用途別	10	770	110	110	880		
				11	二木島	252	147	1,020	596	405	62.2	58.4	52.7	自己検査	指定検査機関	指定検査機関	用途別	10	770	110	110	880	
				12	遊木	211	166	674	530	225	93.8	78.6	46.7	自己検査	指定検査機関	指定検査機関	用途別	10	770	110	110	880	
				13	新鹿	557	556	699	698	561	99.3	99.9	43.3	自己検査	指定検査機関	指定検査機関	用途別	10	880	110	110	990	
				14	瀬戸	69	69	812	806	70	98.6	99.3	33.6	自己検査	指定検査機関	指定検査機関	用途別	10	660	110	110	770	
				15	育生	70	69	449	445	72	97.2	99.1	63.8	自己検査	指定検査機関	指定検査機関	用途別	10	990	110	110	1,100	
				16	神川	172	115	950	638	180	95.6	67.1	49.3	自己検査	指定検査機関	指定検査機関	用途別	10	880	110	110	990	
				17	五郷	399	370	654	607	423	94.3	92.8	48.1	自己検査	指定検査機関	指定検査機関	用途別	10	880	110	110	990	
				18	大又	133	132	649	644	134	99.3	99.3	44.2	自己検査	指定検査機関	指定検査機関	用途別	10	990	110	110	1,100	
				19	小又	47	29	887	550	50	94.0	62.0	98.9	自己検査	指定検査機関	指定検査機関	用途別		990	110	110	1,100	
				20	日進小阪	502	467	682	635	565	88.8	93.0	50.5	自己検査	指定検査機関	指定検査機関	用途別	10	990	110	110	1,100	
				21	西部	245	192	747	586	247	99.2	78.4	96.8	自己検査	指定検査機関	指定検査機関	用途別	10	523	104	101	620	
				22	和気	34	15	642	286	65	52.3	44.6	96.8	自己検査	指定検査機関	指定検査機関	用途別	10	523	104	101	620	
				23	木津呂	16	5	1,231	398	30	53.3	32.3	98.3	自己検査	指定検査機関	指定検査機関	定額制		700			700	
				24	東部	64	64	405	404	117	54.7	99.7	96.8	自己検査	指定検査機関	指定検査機関	用途別	10	523	104	101	620	
25	西山	72	42	576	337	117	61.5	58.5	96.8	自己検査	指定検査機関	指定検査機関	用途別	10	523	104	101	620					
小計	16事業	2,894	2,476	11,607	8,544	3,321	87.1	85.6	54.8														
合計	25事業	5,169	4,471	663	573	7,019	73.6	86.5	57.7														



簡易水道事業(現況及び実績)

地域名	市町村名	番号	地区名	施設別事業費の財源 (新設・拡張事業) (千円)					施設別事業費 (その他) (千円)						施設別事業費の財源 (その他) (千円)					
				国庫補助	県単補助	地方債	その他	計	貯水施設	取水施設	導水施設	浄水施設	送水施設	配水施設	計	国庫補助	県単補助	地方債	その他	計
				松阪市	1	朝見														
松阪市	小計	1事業																		
尾鷲市	2	須賀利																		
	3	九鬼																		
	4	早田																		
	5	三木浦								8,547			8,547			7,700	847	8,547		
	6	三木里										7,596	7,596			6,000	1,596	7,596		
	7	賀田・古江									8,250		8,250			7,500	750	8,250		
	8	菅根										12,572	12,572			9,500	3,072	12,572		
	9	槐賀																		
	尾鷲市	小計	8事業							8,547	8,250	20,168	36,965			30,700	6,265	36,965		
熊野市	10	甫母																		
	11	二木島																		
	12	遊木																		
	13	新鹿																		
	14	瀬戸																		
	15	育生																		
	16	神川																		
	17	五郷																		
	18	大又																		
	19	小又																		
	20	日進小阪																		
	21	西部										7,211	7,211			7,200	11	7,211		
	22	和氣																		
	23	木津呂																		
	24	東部																		
	25	西山																		
熊野市	小計	16事業									7,211	7,211			7,200	11	7,211			
松阪市	合計	25事業								8,547	15,461	20,168	44,176			37,900	6,276	44,176		

専用水道施設

番号	市町村名	設置者名	施設名	国の施設	確認年月日	竣工年月	給水区域の名称	確認時給水人口(人)	現在給水人口(人)	施設能力(m <sup>3</sup> /日)	職員数(人)	原水の種別	原水種別記号	水質検査機関記号	水質検査機関名称	
1	桑名市	中日本高速道路株式会社 名古屋支社	第二名神高速道路湾岸長島IC・PA		H14.2.22	H14.1.31	桑名市上水道事業	0	0	813	1	受水	2	3	登録検査機関	
2	桑名市	東建多度カントリー株式会社	東建多度カントリークラブ・名古屋		H15.12.26	H16.2.24	桑名市上水道事業	400	0	130	4	深井戸	1	3	登録検査機関	
3	桑名市	長島観光開発㈱	長島観光開発㈱長島温泉		H14.4.1	H14.7.25	桑名市上水道事業	8,600	0	3600	16	深井戸	3	3	登録検査機関	
4	桑名市	三交不動産株式会社	イオン桑名ショッピングセンター		H25.10.10	H25.11.25	桑名市上水道事業	18,850	0	548	11	深井戸	3	3	登録検査機関	
5	桑名市	多度あやめ病院	多度あやめ病院		H15.10.16	H15.10.15	桑名市上水道事業	450	0	91	1	深井戸	3	3	登録検査機関	
6	桑名市	㈱ファーストフーズ名古屋	㈱ファーストフーズ名古屋 桑名工場		R2.11.12	R2.11.20	桑名市上水道事業	800	0	300	1	深井戸	3	3	登録検査機関	
7	桑名市	桑名カントリー倶楽部	桑名カントリー倶楽部		H26.2.3	H4.4.30	桑名市上水道事業	210	0	150	2	深井戸	1	3	登録検査機関	
8	桑名市	合同会社ハナミズキリーシング	桑名ロジスティクスセンター		H30.12.14	H31.4.30	桑名市上水道事業	1,600	0	128	2	深井戸	3	3	登録検査機関	
9	桑名市	医療法人尚徳会 ヨナハ丘の上病院	ヨナハ丘の上病院		R3.3.19	R3.4.20	桑名市上水道事業	185	0	236	3	深井戸	3	3	登録検査機関	
10	鳥羽市	株式会社御木本真珠島	ミキモト真珠島		H14.9.25	S26.3.1	鳥羽市水道事業	780	0	73	1	受水	2	3	登録検査機関	
11	津市	独立行政法人国立病院機構三重病院 院長 谷口 清州	独立行政法人国立病院機構三重病院		H19.12.13	H20.2.1	津市上水道	1,244	1244	213	1	深井戸	3	3	登録検査機関	
12	津市	ヤマギシズム生活豊里実顕地農事組合 理事 高橋 護	ヤマギシズム生活豊里実顕地農事組合 法人(津)			S46.5.1	津市上水道	650	350	170	2	深井戸	3	3	登録検査機関	
13	津市	㈱紀州産業 代表取締役 宇戸平 敬寿	ホテルAU		H14.12.10	H14.12.1	津市上水道	2	1	33	2	深井戸	1	3	登録検査機関	
14	津市	ヤマギシズム生活豊里実顕地農事組合 理事 高橋 護	ヤマギシズム生活豊里実顕地農事組合 法人(芸濃)		H10.7.16	H5.1.1	津市上水道	1,300	20	320	2	深井戸	3	3	登録検査機関	
15	津市	学校法人日生学園青山高等学校 校長 岡島 義信	青山高等学校		H11.3.31	S55.3.1	津市上水道	1,685	200	200	1	受水	2	3	登録検査機関	
16	津市	株式会社Ridge 代表取締役 福田 正興	ココバリゾートクラブ白山レジャゴルフコース		H6.5.27	H6.6.1	津市上水道	1,114	100	346	4	浅井戸	3	3	登録検査機関	
17	津市	創価学会 代表役員 長谷川 重夫	創価学会中部池田記念墓地公園			S63.3.8	津市上水道			3	50	1	受水	2	3	登録検査機関
18	津市	独立行政法人国立病院機構三重中央医療センター 院長 田中 滋己	三重中央医療センター		H18.10.13	H18.12.1	津市上水道	2,088	2,061	549	1	深井戸	3	3	登録検査機関	
19	津市	社会福祉法人いりどり福祉会 理事長 別府 亮一	社会福祉法人いりどり福祉会「花袖」		H20.10.3	H20.9.30	津市上水道	417	417	200	1	深井戸	3	3	登録検査機関	
20	津市	株式会社 アコーディア・ゴルフ 代表取締役 石井 欽	エクセレントゴルフクラブ志温泉コース		H21.3.24	H21.4.1	津市上水道	300	0	97.5	4	深井戸	3	3	登録検査機関	
21	津市	三重県病院事業庁 病院事業庁長 長崎 敬之	三重県立こころの医療センター		H21.8.18	H21.9.28	津市上水道	940	811	121	1	深井戸	3	3	登録検査機関	
22	津市	国立大学法人三重大学長 伊藤 正明	国立大学法人三重大学教育学部附属学校		H21.12.11	H22.2.1	津市上水道	1,448	0	216	2	深井戸	3	3	登録検査機関	
23	津市	国立大学法人三重大学長 伊藤 正明	国立大学法人三重大学上浜団地(北地区)		H22.2.8	H22.5.1	津市上水道	4,276	95	550	2	深井戸	3	3	登録検査機関	
24	津市	ハートランド管理センター㈱ 代表取締役 和泉一	津市ハートランド			H19.6.1	津市上水道	595	40	166		受水	2	3	登録検査機関	
25	津市	国立大学法人三重大学長 伊藤 正明	国立大学法人三重大学上浜団地(南地区)		H22.12.14	H23.3.25	津市上水道	6,380	0	1440	2	深井戸	3	3	登録検査機関	
26	津市	㈱アールビーサポート 代表取締役 別府亮一	安濃津ろまん		H24.2.6	H24.2.7	津市上水道	386	349	222.6	2	深井戸	3	3	登録検査機関	
27	津市	三甲株式会社 代表取締役 後藤利彦	三甲ゴルフ倶楽部榊原温泉コース		H5.5.21	H5.11.30	津市上水道	350		70	1	深井戸	1	3	登録検査機関	
28	津市	津市(芸濃総合支所地域振興課) 津市長	津市錫杖湖水荘		H3.8.5	H3.8.5		260		25	1	表流水	1	3	登録検査機関	
29	津市	大発産業株式会社 神野 明久	榊原大発苑		H2.9.10		津市上水道	950	103	266	1	深井戸	1	3	登録検査機関	
30	津市	近畿管理株式会社 梅田 雅之	バラード青山		S49.10	S49.10.1		3,200	23	480		表流水	1	3	登録検査機関	
31	津市	美杉リゾート観光㈱ 代表取締役 中川 規	美杉町アネックス		H25.3.14	H25.3.14	津市簡易水道	1,175		142.6		表流水	1	3	登録検査機関	
32	津市	社会福祉法人三重ベタニヤ 理事長 村上 久	三重ベタニヤ		H28.4.15	H26.2.1	津市上水道	365	350	85	4	深井戸	1	3	登録検査機関	

注)表中「原水種別記号」については以下のとおり。1:表流水、地下水等の自己水源のみ、2:水道事業等からの受水のみ、3:自己水源と受水の併用

専用水道施設

番号	市町村名	設置者名	施設名	国の施設	確認年月日	竣工年月	給水区域の名称	確認時給水人口(人)	現在給水人口(人)	施設能力(m3/日)	職員数(人)	原水の種別	原水種別記号	水質検査機関記号	水質検査機関名称
33	津市	三重県(三重県立子ども心身発達医療センター) 三重県知事	三重県立子ども心身発達医療センター		H29.4.28	H29.5.18	津市上水道	634	634	205	1	併用	3	3	登録検査機関
34	津市	社会福祉法人 高田福祉事業協会 会長 常盤井敬彦	高田慈光院		R4.7.22	R4.12.9		625	425	110	200	深井戸	3	3	登録検査機関
35	津市	陸上自衛隊久居駐屯地業務隊長	陸上自衛隊久居駐屯地	○	S41.11.11	S42.1.1	津市上水				1	受水	2	3	登録検査機関
36	津市	航空自衛隊笠取山分屯基地司令	航空自衛隊笠取山分屯基地	○	S40.3.3	S40.3.1					4	表流水	1	3	登録検査機関
37	津市	航空自衛隊白山分屯基地司令	航空自衛隊白山分屯基地	○	S47.7.25	S47.12.4					6	表流水	1	3	登録検査機関
38	四日市市	株式会社ENEOSマテリアル	株式会社ENEOSマテリアル四日市工場 専用水道		R4.8.30	R4.11.16	四日市市上水道	1,496	0	550	50	併用	2	3	登録検査機関
39	四日市市	東ソー株式会社	東ソー株式会社四日市事業所		S46.2.1	S46.2.1	四日市市上水道	903	0	685	1	受水	2	3	登録検査機関
40	四日市市	パナソニックインダストリー株式会社	浄水装置		H15.6.26	H15.7.10	四日市市上水道	449	0	68	10	工業用水	2	3	登録検査機関
41	四日市市	味の素㈱東海事業所	味の素㈱東海事業所専用水道		H18.2.15	H18.4.12	四日市市上水道	450	0	578	19	併用	2	3	登録検査機関
42	四日市市	三菱瓦斯化学㈱四日市工場	三菱瓦斯化学㈱四日市工場 専用水道		H30.7.30	H30.8.29	四日市市上水道	300	0	480	16	併用	2	3	登録検査機関
43	四日市市	学校法人四日市メリノール学院	学校法人四日市メリノール学院		S38.4.1	S38.4.1	四日市市上水道	601	0	200	1	深井戸	1	3	登録検査機関
44	四日市市	名四ゴルフ株式会社	名四ゴルフ株式会社		H14.8.28	S61.8.20	四日市市上水道	350	0	73	1	深井戸	1	3	登録検査機関
45	四日市市	医療法人富田浜病院	医療法人富田浜病院		R2.6.15	R2.7.21	四日市市上水道	910	195	133	3	併用	3	3	登録検査機関
46	四日市市	三菱ケミカル株式会社	上水自製化設備		H17.12.13	H18.7.18	四日市市上水道	3,300	0	1321	5	併用	2	3	登録検査機関
47	四日市市	医療法人居仁会	総合心療センターひなが		H18.6.12	H18.7.6	四日市市上水道	1,477	87	487	3	受水	2	3	登録検査機関
48	四日市市	医療法人主体会	小山田記念温泉病院		R3.6.3	R3.7.31	四日市市上水道	1,250	0	900	9	併用	3	3	登録検査機関
49	四日市市	社会福祉法人三重福祉会	陽光苑専用水道		H1.4.7	H1.4.30	四日市市上水道	201	32	64	1	併用	3	3	登録検査機関
50	四日市市	社会福祉法人 青山里会	社会福祉法人青山里会専用水道		R4.12.14	R4.10.31	四日市市上水道	1,233	660	250	4	併用	3	3	登録検査機関
51	四日市市	トーア紡マテリアル株式会社	トーア紡マテリアル株式会社 四日市工場		S39.2.29	S39.2.29	四日市市上水道	190	0	270	8	深井戸	1	3	登録検査機関
52	四日市市	御幸毛織株式会社	御幸毛織株式会社四日市工場		S33.6.11	S33.6.11	四日市市上水道	110	0	125	1	深井戸	1	3	登録検査機関
53	四日市市	太陽化学株式会社	太陽化学㈱塩浜工場		H22.10.7	H23.1.19	四日市市上水道	293	0	269	6	併用	3	3	登録検査機関
54	四日市市	イオンリテール株式会社	イオン四日市尾平店		R3.6.28	R3.7.14	四日市市上水道	10,400	0	450	4	併用	3	3	登録検査機関
55	四日市市	地方独立行政法人 三重県立総合医療センター	地方独立行政法人三重県立総合医療センター		H20.1.24	H20.4.4	四日市市上水道	2,071	67	164	1	併用	3	3	登録検査機関
56	四日市市	株式会社 日永華陽	株式会社 日永華陽		H23.8.25	H23.10.6	四日市市上水道	14,140	0	298	3	深井戸	1	3	登録検査機関
57	四日市市	四日市羽津医療センター	四日市羽津医療センター		R2.10.20	R2.10.22	四日市市上水道	1,725	100	304	5	併用	3	3	登録検査機関
58	四日市市	株式会社日本エスコン	トナリエ四日市		H19.7.20	H19.8.30	四日市市上水道	10,150	0	382	6	併用	3	3	登録検査機関
59	四日市市	学校法人暁学園	学校法人暁学園		H18.7.31	H19.2.19	四日市市上水道	2,152	0	75	2	併用	3	3	登録検査機関
60	四日市市	味の素食品株式会社	味の素食品株式会社三重工場		H19.12.17	H20.3.28	四日市市上水道	280	0	388	8	併用	3	3	登録検査機関
61	四日市市	キオウシア株式会社	キオウシアエネルギー・マネジメント株式会社 専用水道		R3.9.28	R4.7.11	四日市市上水道	5,230	0	936	31	併用	3	3	登録検査機関
62	四日市市	株式会社近鉄百貨店	近鉄百貨店 四日市店		H21.6.30	H21.8.24	四日市市上水道	8,300	0	639	17	併用	3	3	登録検査機関
63	四日市市	中日本高速道路株式会社	東名阪自動車道御在所SA		H26.1.17	H26.4.7	四日市市上水道	271,920	0	640	1	併用	3	3	登録検査機関
64	四日市市	太陽化学株式会社	太陽化学株式会社南部工場		H30.8.17	H30.9.24	四日市市上水道	345	0	1700	6	併用	3	3	登録検査機関

注)表中「原水種別記号」については以下のとおり。1:表流水、地下水等の自己水源のみ、2:水道事業等からの受水のみ、3:自己水源と受水の併用

専用水道施設

番号	市町村名	設置者名	施設名	国の施設	確認年月日	竣工年月	給水区の水の名称	確認時給水人口(人)	現在給水人口(人)	施設能力(m3/日)	職員数(人)	原水の種別	原水種別記号	水質検査機関記号	水質検査機関名称
65	四日市市	株式会社四日市カンツリー倶楽部	株式会社 四日市カンツリー倶楽部		H24.3.8	H24.3.28	四日市市上水道	300	0	90	3	併用	3	3	登録検査機関
66	四日市市	株式会社近鉄・都ホテルズ	株式会社近鉄・都ホテルズ 都ホテル 四日市		H24.6.11	H24.7.31	四日市市上水道	1,080	0	169	7	深井戸	1	3	登録検査機関
67	四日市市	医療法人 尚豊会	医療法人 尚豊会 みたき総合病院		H29.5.1	H24.7.31	四日市市上水道	1,062	0	194	3	併用	3	3	登録検査機関
68	四日市市	アコーディア・ゴルフ・アセット合同会社	四日市の里ゴルフクラブ		H24.12.17	S63.10.15	四日市市上水道	193	0	90	3	併用	3	3	登録検査機関
69	四日市市	市立四日市病院	市立四日市病院		H25.2.26	H25.3.22	四日市市上水道	3,210	0	500	8	併用	3	3	登録検査機関
70	四日市市	医療法人社団 主体会	医療法人社団 主体会 主体会病院		H29.3.8	H29.3.31	四日市市上水道	1,258	0	122	1	併用	3	3	登録検査機関
71	伊賀市	三交興業(株)	名阪ドライブイン		H16.10.27	S47.3.1	伊賀市上水道	1,000	0	383.6	1	深井戸	3	3	登録検査機関
72	伊賀市	学校法人日生学園	桜丘高等学校		S55.10.7	S42.4.1		1,500	360	525	1	受水	2	3	登録検査機関
73	伊賀市	医療法人社団岡波総合病院	介護老人保健施設「伊賀ゆめが丘」		H17.5.9	H17.6.11	伊賀市上水道	210	0	53.3	2	深井戸	3	3	登録検査機関
74	伊賀市	医療法人岡波総合病院	岡波病院		H14.9.30	H12.2.1	伊賀市上水道	420	0	210	1	深井戸	3	3	登録検査機関
75	伊賀市	KRG管理センター(株)	グリーンタウン阿山		S58.4.30	S58.4.1		3,000	52	1188	1	深井戸	1	3	登録検査機関
76	伊賀市	(株)メナードランド	青山高原メナードランド		H14.9.30	H8.4.1		2,838	0	851.4	1	深井戸	1	3	登録検査機関
77	伊賀市	農事組合法人伊賀の里モクモク手づくりファーム	伊賀の里もくもく手づくりファーム		H19.9.18	H9.9.18	伊賀市上水道	1,000	0	811	1	深井戸	1	3	登録検査機関
78	伊賀市	医療法人社団岡波総合病院	介護老人保健施設「第2おかなみ」		H19.10.19	H19.10.19	伊賀市上水道	270	0	240	1	深井戸	3	3	登録検査機関
79	伊賀市	医療法人社団岡波総合病院	介護法人保険施設「おかなみ」		H20.2.13	H20.2.13	伊賀市上水道	180	0	46	1	深井戸	3	3	登録検査機関
80	伊賀市	プリマハム(株)	プリマハム(株)		H20.2.26	H20.3.27	伊賀市上水道	600	0	1100	1	深井戸	3	3	登録検査機関
81	伊賀市	医療法人岡波総合病院	岡波病院		R4.9.1	R4.9.8	伊賀市上水道	591	0	331	1	深井戸	3	3	登録検査機関
82	松阪市	三重県知事	三重県地方卸売市場		H14.4.18	S56.3.16	松阪市上水道	4,128	0	700	1		3	3	登録検査機関
83	松阪市	三重県厚生農業協同組合連合会	松阪中央総合病院		H14.9.30	H9.1.13	松阪市上水道	2,240	0	633	1		3	3	登録検査機関
84	松阪市	榊セラヴィリゾート泉郷	森のホテル スメール		H14.9.30	H7.11.19	松阪市上水道	1,177	0	182	2		3	3	登録検査機関
85	松阪市	ヤマモリ(株)松阪工場	ヤマモリ(株) 松阪工場		H18.5.31	H18.6.28	松阪市上水道	256	0	800	7		3	3	登録検査機関
86	松阪市	榊KKKカンパニー HOTEL Very	HOTEL Very		H19.7.25	S59.11.20	松阪市上水道	100	0	43.5	1		3	3	登録検査機関
87	松阪市	タカノフーズ関西(株)	タカノフーズ関西(株)伊勢工場		H21.2.20	39864	松阪市上水道	100	0	25	1		3	3	登録検査機関
88	松阪市	(社福)恩賜財団済生会支部三重県済生会	社会福祉法人 恩賜財団 済生会松阪総合病院		H23.1.25	H23.3.30	松阪市上水道	1,986	0	296	10		3	3	登録検査機関
89	伊勢市	株式会社夫婦岩パラダイス	株式会社夫婦岩パラダイス		H14.9.28	S41.12.1	伊勢市上水道	480	0	420	2	浅井戸	1	3	登録検査機関
90	伊勢市	シノエアテクノロジー株式会社 伊勢製作所	シノエアテクノロジー株式会社 伊勢製作所		H14.9.27		伊勢市上水道	1,600	0	900	2	併用	3	3	登録検査機関
91	伊勢市	横浜ゴム株式会社三重工場	横浜ゴム株式会社三重工場 専用水道		H14.9.27		伊勢市上水道	1,478	0	70	4	表流水	1	3	登録検査機関
92	伊勢市	度会郡町村組合立老人ホーム高砂寮	老人ホーム高砂寮		H14.9.30	S34.2.1	伊勢市上水道	160	150	32	1	併用	3	3	登録検査機関
93	伊勢市	株式会社 勝浦御苑	旅荘 海の蝶		H14.8.14	H5.8.1	伊勢市上水道	240	0	300	4	浅井戸	1	3	登録検査機関
94	伊勢市	伊勢赤十字病院	伊勢赤十字病院		H23.8.12	H23.9.30	伊勢市上水道	2,891	0	905	4	併用	3	3	登録検査機関
95	伊勢市	イオンリテール株式会社	イオン伊勢店		R4.8.18	R4.11.16	伊勢市上水道	7,450	0	158	1	併用	3	3	登録検査機関
96	伊勢市	伊勢市	新市立伊勢総合病院 専用水道		H30.2.13	H30.6.29	伊勢市上水道	1,373	0	214	1	併用	3	3	登録検査機関

注)表中「原水種別記号」については以下のとおり。1:表流水、地下水等の自己水源のみ、2:水道事業等からの受水のみ、3:自己水源と受水の併用

専用水道施設

番号	市町村名	設置者名	施設名	国の施設	確認年月日	竣工年月	給水区域の名称	確認時給水人口(人)	現在給水人口(人)	施設能力(m3/日)	職員数(人)	原水の種別	原水種別記号	水質検査機関記号	水質検査機関名称
97	伊勢市	医療法人全心会伊勢ひかり病院	医療法人全心会 専用水道		R4.10.18	R4.12.18	伊勢市上水道	953	0	213	1	併用	3	3	登録検査機関
98	伊勢市	(株)ホテル聖徳	東横INN伊勢市駅		R4.7.1	R4.8.15	伊勢市上水道	244	0	65.88	1	併用	3	3	登録検査機関
99	伊勢市	医療法人全心会	介護老人保健施設伊勢老健ひかり 専用水道		H24.11.26	H24.12.20	伊勢市上水道	170	100	52.49	1	併用	3	3	登録検査機関
100	伊勢市	陸上自衛隊航空学校長	陸上自衛隊明野駐屯地	○	H20.10.24	H20.11.25					1	深井戸	1	3	登録検査機関
101	伊勢市	宮川医療少年院長	宮川医療少年院	○	S56.3.31	S27.1.1	伊勢市上水道	160	140	40	1	浅井戸	1	3	登録検査機関
102	いなべ市	柳京ヶ野ゴルフ倶楽部	柳京ヶ野ゴルフ倶楽部		H14.4.1	H10.8.1	いなべ市上水道	400	0	120	1	深井戸	1	3	登録検査機関
103	いなべ市	三重北医療センターいなべ総合病院	三重北医療センターいなべ総合病院		H25.10.8	H25.11.27	いなべ市上水道	1,338	0	261	1	併用	3	3	登録検査機関
104	いなべ市	北勢病院	北勢病院		S38.8.1	S39.8.1	いなべ市上水道	650	0	755	1	併用	3	3	登録検査機関
105	いなべ市	ナガシマカントリークラブ	ナガシマカントリークラブ		H14.4.1	H2.8.1	いなべ市上水道	470	0	142.6	1	深井戸	1	3	登録検査機関
106	いなべ市	太平洋セメント㈱藤原工場	太平洋セメント㈱藤原工場		H14.9.27	S8.4.1	いなべ市上水道	250	0	720	1	伏流水	1	3	登録検査機関
107	いなべ市	昭和電線ケーブルシステム㈱三重事業所	昭和電線ケーブルシステム㈱三重事業所		H22.7.1	H22.8.10	いなべ市上水道	250	0	730	1	深井戸	1	3	登録検査機関
108	いなべ市	六石ゴルフ倶楽部	六石ゴルフ倶楽部		H14.4.1	H4.12.1	いなべ市上水道	567	0	137	1	深井戸	1	3	登録検査機関
109	いなべ市	㈱神戸製鋼所 大安工場	㈱神戸製鋼所 大安工場		H18.9.19	H5.5.1	いなべ市上水道	533	0	81.3	1	深井戸	1	3	登録検査機関
110	いなべ市	藤原ゴルフクラブ	藤原ゴルフクラブ		H14.4.1	H5.4.1		580	0	143	1	深井戸	1	3	登録検査機関
111	いなべ市	涼仙ゴルフ倶楽部	涼仙ゴルフ倶楽部		H14.4.1	H14.4.1	いなべ市上水道	378	0	100	1	深井戸	1	3	登録検査機関
112	鈴鹿市	独立行政法人国立病院機構	独立行政法人国立病院機構 鈴鹿病院		H14.9.30	S18.11.1	鈴鹿市上水道	600	25	332	2	深井戸	3	3	登録検査機関
113	鈴鹿市	医療法人鈴桜会	鈴鹿さくら病院		H21.7.3	H21.7.7	鈴鹿市上水道	1,092	7	180	1	深井戸	1	3	登録検査機関
114	鈴鹿市	本田技研工業(株)	本田技研工業(株) 鈴鹿製作所 専用水道		H19.4.9	H19.4.12	鈴鹿市上水道	9,100	0	1000	1	深井戸	3	3	登録検査機関
115	鈴鹿市	富士フィルムマニファクチャリング(株)	富士フィルムマニファクチャリング(株) 鈴鹿事業所		R4.3.15	R4.3.31	鈴鹿市上水道	1,319	0	499	7	深井戸	3	3	登録検査機関
116	鈴鹿市	ホンダモビリティランド(株)	鈴鹿サーキット		R4.11.9	R4.6.16	鈴鹿市上水道	171,000	0	3180	1	深井戸	3	3	登録検査機関
117	鈴鹿市	三鈴開発(株)	三鈴カントリー倶楽部		H30.7.23	H30.8.20	鈴鹿市上水道	350	0	250	1	深井戸	1	3	登録検査機関
118	鈴鹿市	三重県厚生農業協同組合連合会	鈴鹿中央総合病院		H28.1.29	H28.3.31	鈴鹿市上水道	2,024	0	481	1	深井戸	3	3	登録検査機関
119	鈴鹿市	三重県厚生農業協同組合連合会	鈴鹿厚生病院		H19.12.28	H15.4.1	鈴鹿市上水道	680	0	280	1	深井戸	3	3	登録検査機関
120	鈴鹿市	AGF鈴鹿(株)	AGF鈴鹿(株)		R6.3.19	H18.1.1	鈴鹿市上水道	400	0	444	1	深井戸	3	3	登録検査機関
121	鈴鹿市	(株)鈴鹿ハンター	(株)鈴鹿ハンター		H18.5.29	H18.7.1	鈴鹿市上水道	11,500	0	360	4	深井戸	1	3	登録検査機関
122	鈴鹿市	社会医療法人 峰和会	鈴鹿回生病院		R6.5.30	H19.10.1	鈴鹿市上水道	1,530	0	186	2	深井戸	3	3	登録検査機関
123	鈴鹿市	住友ファーマ(株)	住友ファーマ(株) 鈴鹿工場		H24.9.18	H20.9.1	鈴鹿市上水道	411	0	597	9	深井戸	3	2	登録検査機関
124	鈴鹿市	旭化成(株)	旭化成㈱ 製造統括本部 鈴鹿事業場		R3.3.5	H21.4.1	鈴鹿市上水道	850	0	720	1	深井戸	3	3	登録検査機関
125	鈴鹿市	中日本開発(株)	中日カントリークラブ		H23.7.22	H2.6.1	鈴鹿市上水道	560	0	140	1	深井戸	1	3	登録検査機関
126	鈴鹿市	鈴峰企業(株)	鈴峰ゴルフ倶楽部		H23.6.13	H3.12.1	鈴鹿市上水道	550	0	82.5	1	深井戸	1	3	登録検査機関
127	鈴鹿市	アコーディアAH26	鈴鹿の森カントリークラブ		H24.3.27	H1.9.1	鈴鹿市上水道	250	0	106	1	深井戸	1	3	登録検査機関
128	鈴鹿市	コナミスポーツ株式会社	コナミスポーツクラブ鈴鹿		H24.7.31	H24.6.1	鈴鹿市上水道	215	0	114	1	深井戸	3	3	登録検査機関

注)表中「原水種別記号」については以下のとおり。1:表流水、地下水等の自己水源のみ、2:水道事業等からの受水のみ、3:自己水源と受水の併用

専用水道施設

番号	市町村名	設置者名	施設名	国の施設	確認年月日	竣工年月	給水区域の名称	確認時給水人口(人)	現在給水人口(人)	施設能力(m3/日)	職員数(人)	原水の種別	原水種別記号	水質検査機関記号	水質検査機関名称
129	鈴鹿市	イオンモール株式会社	イオンモール鈴鹿		R6.6.4	H25.2.1	鈴鹿市上水道	21,900	0	485.6	1	深井戸	3	3	登録検査機関
130	鈴鹿市	(株)丸協食産	(株)丸協食産 鈴鹿工場		H28.3.16	H28.4.1	鈴鹿市上水道	50	0	65		深井戸	1	3	登録検査機関
131	鈴鹿市	医療法人医秀会	玉田クリニック		R3.8.23	R4.1.31	鈴鹿市上水道	180	0	60	30	深井戸	3	3	登録検査機関
132	鈴鹿市		スポーツガーデンMie Spo Inn		R4.1.4	R4.8.1	鈴鹿市上水道	165	0	41	15	深井戸	3	3	登録検査機関
133	鈴鹿市	医療法人如水会	鈴鹿腎クリニック		R4.5.19	R5.1.25	鈴鹿市上水道	395	0	86	75	深井戸	3	3	登録検査機関
134	亀山市	古河電気工業(株)三重事業所	古河電気工業専用水道		H29.4.12	S45.9.1	亀山市上水道	180	0	150	1	浅井戸	1	3	登録検査機関
135	亀山市	山忠食品(株)	山忠食品専用水道		H30.2.6	H8.12.1	亀山市上水道	80	0	232	1	浅井戸	1	3	登録検査機関
136	亀山市	(株)アコーディア	双鈴ゴルフクラブ専用水道		H26.8.29	H7.10.1	亀山市上水道	360	0	92	1	表流水	1	3	登録検査機関
137	亀山市	三重ロイヤル開発(株)	ローモンドカントリー倶楽部専用水道		R2.12.3	H9.9.1	亀山市上水道	378	0	104	1	深井戸	1	3	登録検査機関
138	亀山市	亀山市	開総合スポーツ公園専用水道		R2.8.29	H4.2.1	亀山市上水道	200	0	199	1	浅井戸	1	3	登録検査機関
139	名張市	株式会社アコーディア・ゴルフ	グリーンハイランドカントリー倶楽部		H28.7.13	H18.8.31		408	0	91	1	深井戸	1	3	登録検査機関
140	志摩市	伊勢志摩リゾートマネジメント(株)	NEMU専用水道		H16.3.18	S63.8.31	志摩市水道事業	120	120	800		表流水・伏	3	3	登録検査機関
141	志摩市	コアグローバルマネジメント(株)	クインテッサホテル伊勢志摩		H25.12.20		志摩市水道事業	316	11	54		深井戸・受水	3	3	登録検査機関
142	菟野町	社会福祉法人 鈴鹿聖十字会	菟野聖十字の家		H5.4.26	H5.4.26		439	401	88	1	深井戸	1	3	登録検査機関
143	菟野町	三重県厚生農業協同組合連合会	三重北医療センター 菟野厚生病院		H24.2.15	H24.3.26	菟野町上水道	614	0	327.5	1	深井戸	3	3	登録検査機関
144	菟野町	協同組合 三重勤労者福祉センター	希望荘		H14.9.30	H14.10.1		300	8	360	2	表流水	1	3	登録検査機関
145	菟野町	有限会社kataoka	アクアイグニス		H24.10.19	H24.10.19	菟野町上水道	954	0	621.1	1	深井戸	1	3	登録検査機関
146	菟野町	株式会社ダイキユウ・アービス・コーポレーション	ダイキユウ鈴鹿台専用水道		H25.6.17	H25.5.19	菟野町上水道	176	140	374	1	深井戸	1	3	登録検査機関
147	明和町	斎宮歴史博物館	斎宮歴史博物館		H14.4.1	H1.10.1	明和町上水道	630	0	85	4	深井戸	3	3	登録検査機関
148	明和町	イオンモール明和	イオンモール明和		H25.8.15	H25.9.1	明和町上水道	9,900	0	306	4	深井戸	3	3	登録検査機関
149	明和町	社会福祉法人恩賜財団済生会支部 三重県済生会 明和病院	社会福祉法人恩賜財団済生会支部 三重県済生会 明和病院		H27.2.6	H27.2.1	明和町上水道	594	0	82	5	深井戸	3	3	登録検査機関
150	東員町	TOYO TIRE株式会社桑名工場	TOYO TIRE株式会社桑名工場 専用水道		S54.10.1	S50.3.1	東員町上水道	200	0	480	10	深井戸	1	3	登録検査機関
151	東員町	桑名広域清掃事業組合	桑名広域清掃事業組合専用水道		R1.8.22	R2.1.1	東員町上水道	155	0	439.2	2	深井戸	1	3	登録検査機関
152	東員町	医療法人大仲会	医療法人大仲会 大仲さつき病院 専用水道		R3.9.27	R3.10.31	東員町上水道	540	0	60	2	深井戸	3	3	登録検査機関
153	東員町	株式会社ADEKA	株式会社ADEKA三重工場専用水道		S40.6.29	H30.8.19	東員町上水道	350	0	150	16	深井戸	1	3	登録検査機関
154	多気町	インフラネット多気株式会社	VISON専用水道		R5.3.29	R4.7.10	多気町上水道	14,250	0	1000	1	受水	2	3	登録検査機関
155	玉城町	伊勢観光開発㈱	伊勢カントリークラブ		H15.4.1	H24.7.28	玉城町上水道	300	0	130	1	浅井戸	1	3	登録検査機関
156	玉城町	バナソニックインダストリー㈱	バナソニックインダストリー㈱伊勢工場		R2.12.14	H28.3.25	玉城町上水道	2,100	0	380	3	浅井戸	3	3	登録検査機関
157	南伊勢町	ハートランド管理センター㈱	南志摩パールランド		H23.9.26		南伊勢町上水道	8,920	50	659	2	受水	2	3	登録検査機関
158	紀宝町	紀宝町長	浅里地区専用水道		H22.12.17	H25.5.7		99	46	76		表流水	1	3	登録検査機関

注)表中「原水種別記号」については以下のとおり。1:表流水、地下水等の自己水源のみ、2:水道事業等からの受水のみ、3:自己水源と受水の併用

(余白)

令和5年度  
三重県の水道概況  
令和7年3月発行  
(令和7年8月修正)

発行 三重県環境生活部環境共生局  
大気・水環境課

〒514-8570 三重県津市広明町13番地  
TEL 059-224-3145